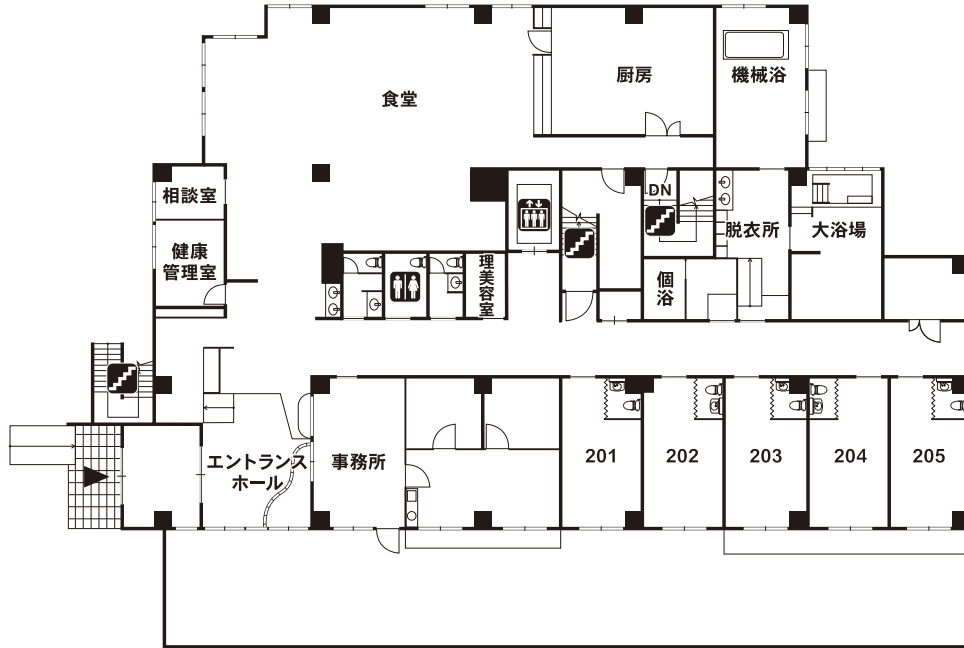


■敷地面積: 1,094.95㎡ ■延床面積: 1,897.67㎡ ■居室: 42室(全室個室) 19.80~23.76㎡

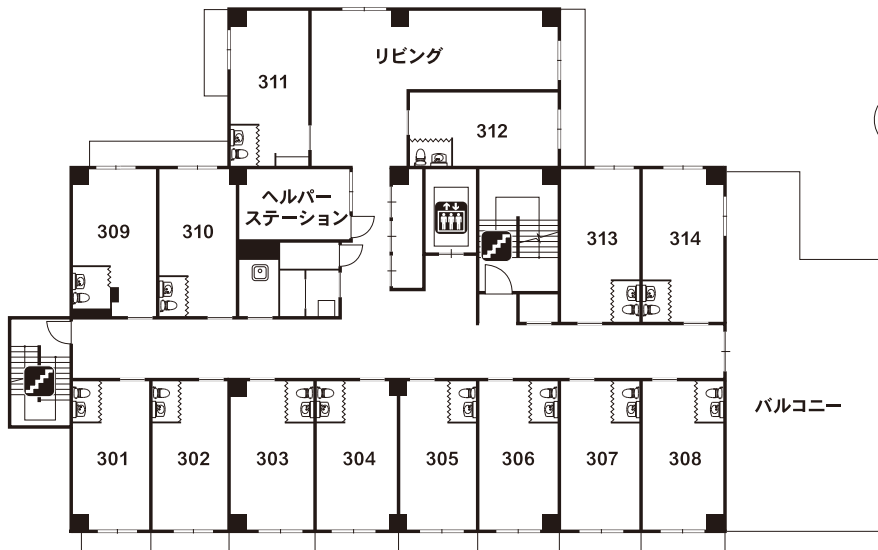
## 2F

- 食堂
- 相談室
- 理美容室
- 健康管理室
- 浴室 (大浴場1・機械浴1・個浴1)
- 居室 (5)



## 3F

- リビング
- バルコニー
- 居室 (14)



エレベーター



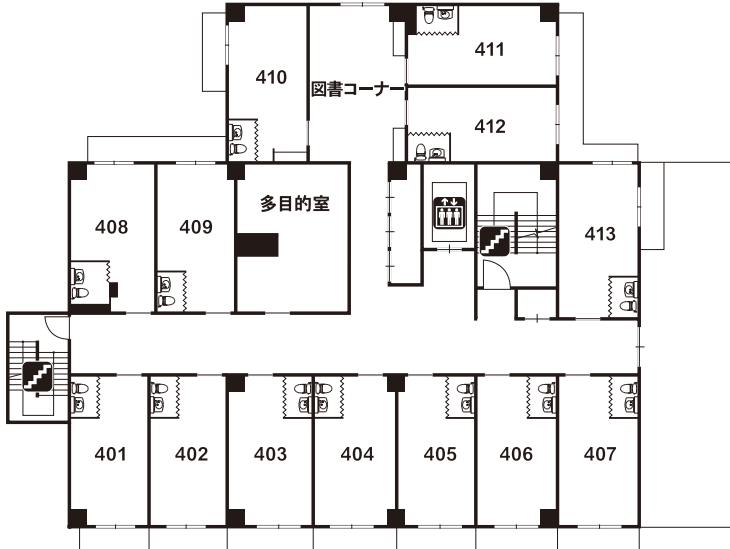
トイレ



階段

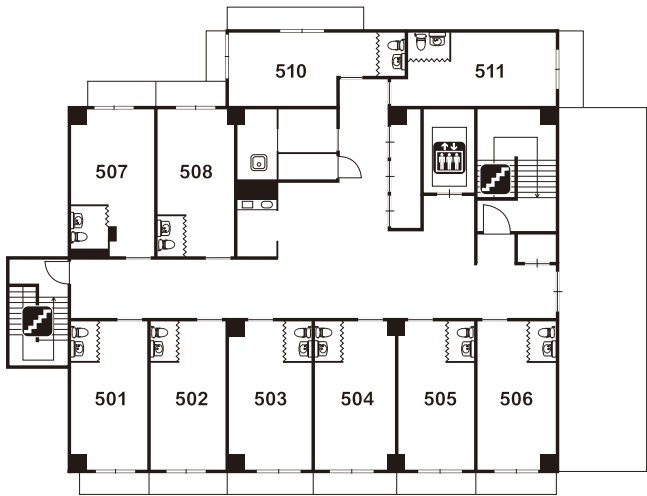
# 4F

- 多目的室
- 図書コーナー
- 居室 (13)



# 5F

- 居室 (10)



 エレベーター
  トイレ
  階段