

介護付有料老人ホーム ライフコミュニケーション川崎 タイムレスフロア

費用のご案内 [1名利用]

タイプ	専有面積	室数	プラン	前払金	前払金 内訳		月額利用料	月額利用料 内訳		
					初期償却分 【前払金の30%】	前払い施設利用費 【月次償却分】		施設利用費 ※1	管理共益費 ※2	介護費用 ※3
S	116.20㎡	1室	前払金プラン①	945万円	2,835,000円	6,615,000円	373,500円	134,000円	206,500円	33,000円
			前払金プラン②	1,890万円	5,670,000円	13,230,000円	247,500円	8,000円		
			前払金0円プラン	-万円	0円	0円	499,500円	260,000円		
A	64.00㎡ 66.45㎡	4室	前払金プラン①	495万円	1,485,000円	3,465,000円	291,500円	74,000円	184,500円	33,000円
			前払金プラン②	990万円	2,970,000円	6,930,000円	225,500円	8,000円		
			前払金0円プラン	-万円	0円	0円	357,500円	140,000円		
B	57.45㎡ 61.10㎡	13室	前払金プラン①	480万円	1,440,000円	3,360,000円	261,500円	66,000円	162,500円	33,000円
			前払金プラン②	930万円	2,790,000円	6,510,000円	201,500円	6,000円		
			前払金0円プラン	-万円	0円	0円	325,500円	130,000円		
C	47.30㎡ 51.24㎡	6室	前払金プラン①	450万円	1,350,000円	3,150,000円	249,500円	65,000円	151,500円	33,000円
			前払金プラン②	900万円	2,700,000円	6,300,000円	189,500円	5,000円		
			前払金0円プラン	-万円	0円	0円	309,500円	125,000円		
D	34.16㎡ 36.60㎡	18室	前払金プラン①	405万円	1,215,000円	2,835,000円	218,500円	56,000円	129,500円	33,000円
			前払金プラン②	810万円	2,430,000円	5,670,000円	164,500円	2,000円		
			前払金0円プラン	-万円	0円	0円	272,500円	110,000円		

\*夫婦居室(2名利用)の費用については別途お問い合わせください。  
\*自立の方(介護保険適用外の方)の月額自己負担は別途お問い合わせください。

- ※1: 居室の家賃相当額  
 ※2: 共用施設等の維持・管理費、事務管理部門の人員費及び事務費、厨房管理費、光熱水費  
 ※3: 介護保険法による人員配置基準を上回る介護費用(上乗せ費用)です。ご入居者2.5人に対し常勤換算1人以上の割合で職員が介護にあたります(週40時間換算) 1,100円/日×30日=33,000円として算出しております(31日の場合は34,100円)。施設に完全不在となる日の介護費用は発生いたしません。

前払金

- 前払金プランは要支援1以上の方が対象となります。
- 初期償却分(前払金の30%)は、想定居住期間(84ヶ月=7年)を超えて契約が継続する場合にそなえて受領する額です。
- 実際の入居日から3ヶ月以内に契約解除された場合、初期償却分の全額を返還いたします。
- 前払い施設利用費は、入居日を含め84ヶ月(7年)で均等償却(施設利用費の一部として充当)します。
- 前払い施設利用費には返還制度があります。
- 返還金=(前払金-初期償却額)÷(償却期間7年の実日数)×(契約終了日から償却期間満了日までの日数)
- 前払い施設利用費の前払期間終了後の85ヶ月目以降も、月額利用料に変動はございません。
- 専用居室に原状回復の必要がある場合、および利用料の未払い等があった場合はその費用として返還金の一部を充当させていただく場合がございます。

その他費用

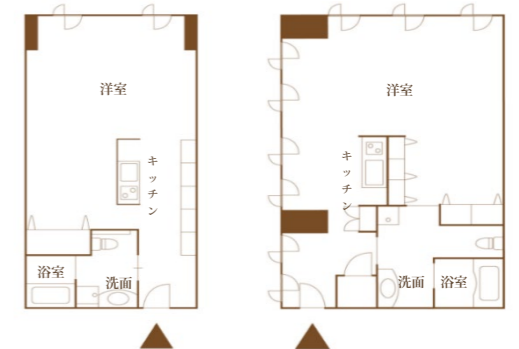
- 介護保険自己負担分 ※各種加算金が別途かかります。

介護度	要支援1	要支援2	要介護1	要介護2	要介護3	要介護4	要介護5
1割負担(30日換算)	5,886円	10,066円	17,431円	19,586円	21,837円	23,927円	26,146円
2割負担(30日換算)	11,771円	20,132円	34,862円	39,171円	43,674円	47,854円	52,292円
3割負担(30日換算)	17,656円	30,198円	52,293円	58,757円	65,510円	71,781円	78,438円

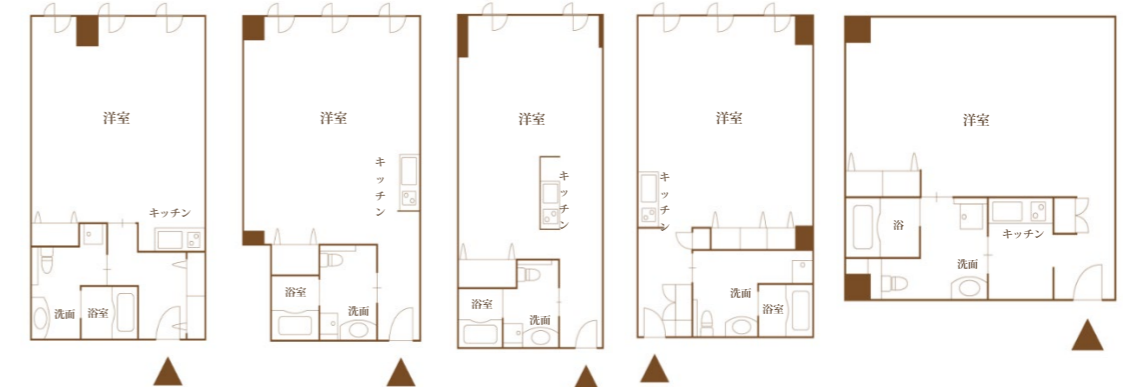
Sタイプ 専有面積 116.20㎡



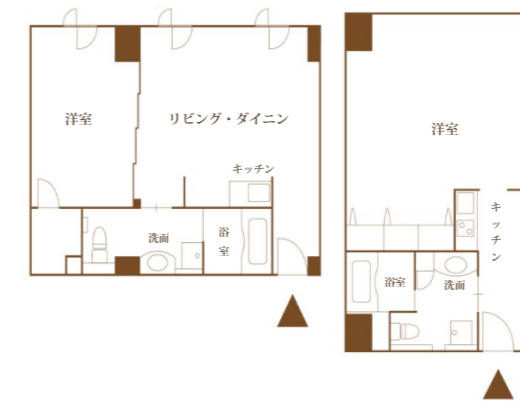
Aタイプ 専有面積 64.00~66.45㎡



Bタイプ 専有面積 57.45~61.10㎡



Cタイプ 専有面積 47.30~51.24㎡



Dタイプ 専有面積 34.16~36.60㎡



- 施設で提供する食事を召し上がる場合の費用 [1食あたり: 朝食 250円/昼食 349円/夕食 451円] 各食、軽減税率適用です。
- 医療費・成人用紙おむつ費、有料イベントへの参加費等
- 寝具・リネンのレンタルを希望される場合の費用: 寝具 1,650円/月、リネン 1,100円/月

介護付有料老人ホーム ライフコミュニケーション川崎 タイムレスフロア

費用のご案内 [2名利用]

居室タイプ	専有面積	室数	プラン	前払金	前払金 内訳		月額利用料	月額利用料 内訳		
					初期償却分 【前払金の30%】	前払い施設利用費 【月次償却分】		施設利用費 ※1	管理共益費 ※2	介護費用 ※3
S	116.20㎡	1室	前払金プラン①	945万円	2,835,000円	6,615,000円	526,500円	134,000円	326,500円	66,000円
			前払金プラン②	1,890万円	5,670,000円	13,230,000円	400,500円	8,000円		
			前払金0円プラン	-万円	0円	0円	652,500円	260,000円		
A	64.00㎡ 66.45㎡	4室	前払金プラン①	495万円	1,485,000円	3,465,000円	433,500円	74,000円	293,500円	66,000円
			前払金プラン②	990万円	2,970,000円	6,930,000円	367,500円	8,000円		
			前払金0円プラン	-万円	0円	0円	499,500円	140,000円		
B	57.45㎡ 61.10㎡	13室	前払金プラン①	480万円	1,440,000円	3,360,000円	392,500円	66,000円	260,500円	66,000円
			前払金プラン②	930万円	2,790,000円	6,510,000円	332,500円	6,000円		
			前払金0円プラン	-万円	0円	0円	456,500円	130,000円		
C	47.30㎡ 51.24㎡	6室	前払金プラン①	450万円	1,350,000円	3,150,000円	375,000円	65,000円	244,000円	66,000円
			前払金プラン②	900万円	2,700,000円	6,300,000円	315,000円	5,000円		
			前払金0円プラン	-万円	0円	0円	435,000円	125,000円		
D	34.16㎡ 36.60㎡	12室	前払金プラン①	405万円	1,215,000円	2,835,000円	333,000円	56,000円	211,000円	66,000円
			前払金プラン②	810万円	2,430,000円	5,670,000円	279,000円	2,000円		
			前払金0円プラン	-万円	0円	0円	387,000円	110,000円		

\* 個室(1名利用)の費用については別途お問い合わせください。  
\* 自立の方(介護保険適用外の方)の月額自己負担は別途お問い合わせください。

- ※1: 居室の家賃相当額  
 ※2: 共用施設等の維持・管理費、事務管理部門の人員費及び事務費、厨房管理費、光熱水費  
 ※3: 介護保険法による人員配置基準を上回る介護費用(上乗せ費用)です。ご入居者2.5人に対し常勤換算1人以上の割合で職員が介護にあたります(週40時間換算) 1,100円/日×30日=33,000円として算出しております(31日の場合は34,100円)。施設に完全不在となる日の介護費用は発生いたしません。

前払金

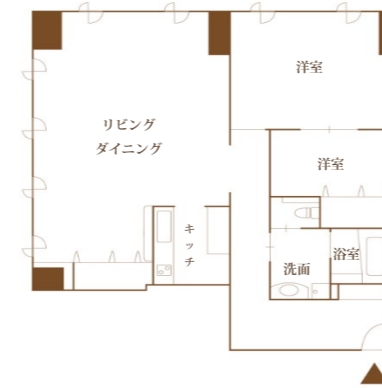
- 前払金プランは要支援1以上の方が対象となります。
- 初期償却分(前払金の30%)は、想定居住期間(84ヶ月=7年)を超えて契約が継続する場合にそなえて受領する額です。
- 実際の入居日から3ヶ月以内に契約解除された場合、初期償却分の全額を返還いたします。
- 前払い施設利用費は、入居日を含め84ヶ月(7年)で均等償却(施設利用費の一部として充当)します。
- 前払い施設利用費には返還制度があります。
- 返還金 = (前払金 - 初期償却額) ÷ (償却期間7年の実日数) × (契約終了日から償却期間満了日までの日数)
- 前払い施設利用費の前払期間終了後の85ヶ月目以降も、月額利用料に変動はございません。
- 専用居室に原状回復の必要がある場合、および利用料の未払い等があった場合はその費用として返還金の一部を充当させていただく場合がございます。

その他費用

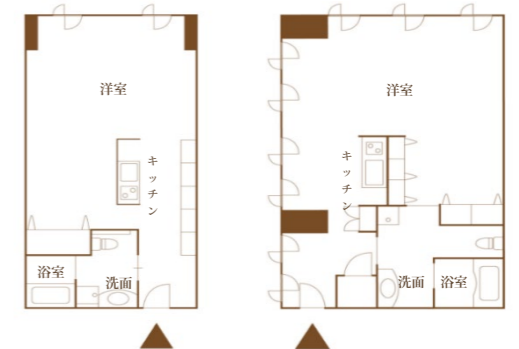
- 介護保険自己負担分 ※各種加算金が別途かかります。

介護度	要支援1	要支援2	要介護1	要介護2	要介護3	要介護4	要介護5
1割負担(30日換算)	5,886円	10,066円	17,431円	19,586円	21,837円	23,927円	26,146円
2割負担(30日換算)	11,771円	20,132円	34,862円	39,171円	43,674円	47,854円	52,292円
3割負担(30日換算)	17,656円	30,198円	52,293円	58,757円	65,510円	71,781円	78,438円

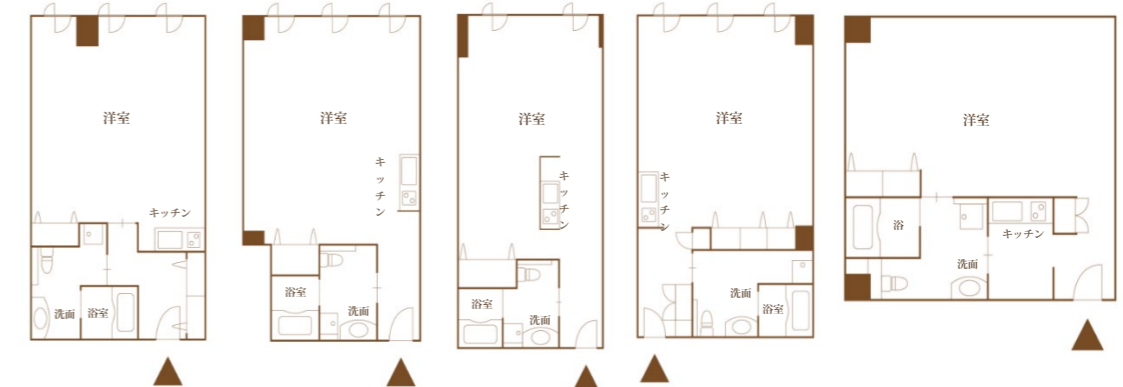
Sタイプ 専有面積 116.20㎡



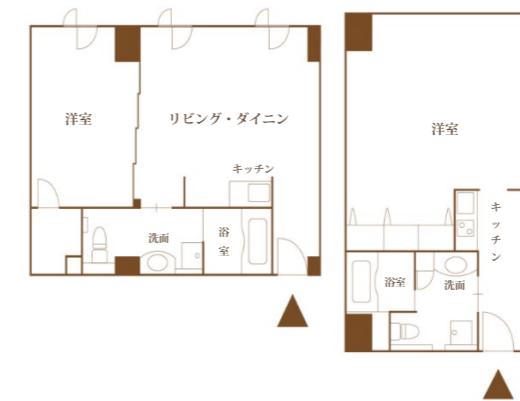
Aタイプ 専有面積 64.00 ~ 66.45㎡



Bタイプ 専有面積 57.45 ~ 61.10㎡



Cタイプ 専有面積 47.30 ~ 51.24㎡



Dタイプ 専有面積 34.16 ~ 36.60㎡



- 施設で提供する食事を召し上がる場合の費用 [1食あたり: 朝食 250円/昼食 349円/夕食 451円] 各食、軽減税率適用です。
- 医療費・成人用紙おむつ費、有料イベントへの参加費等
- 寝具・リネンのレンタルを希望される場合の費用: 寝具 1,650円/月、リネン 1,100円/月