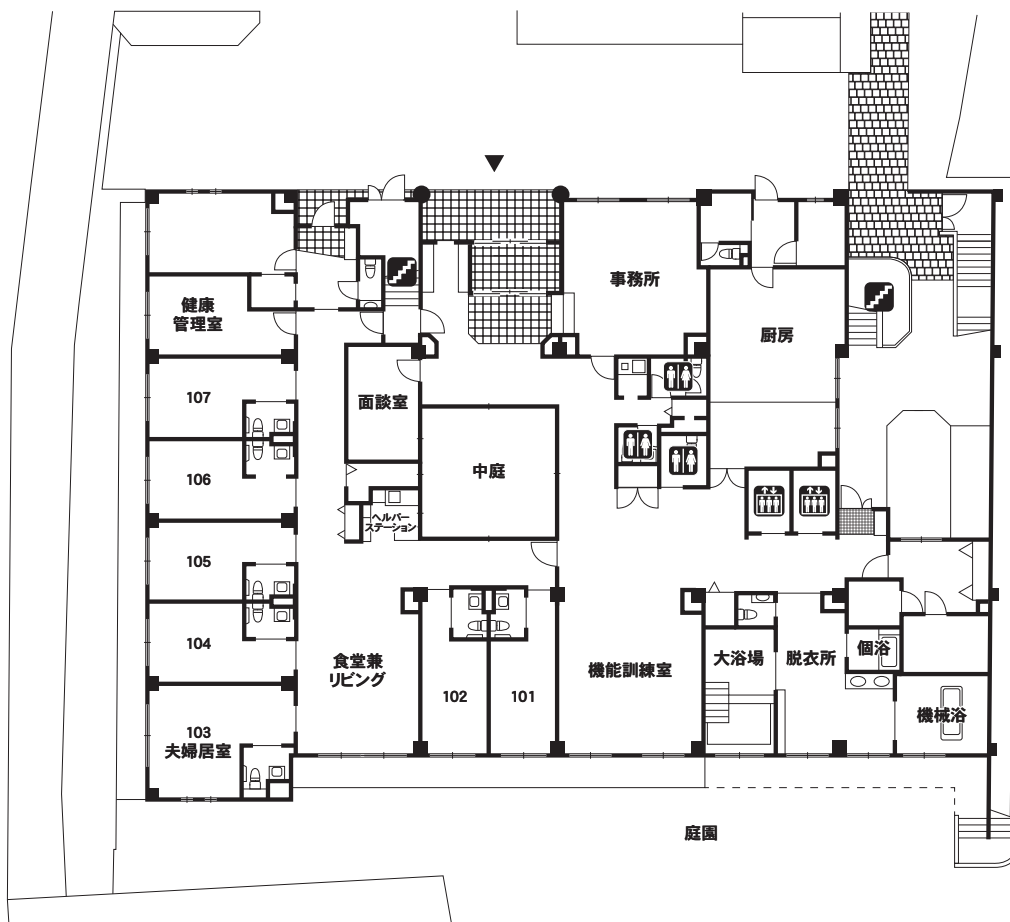


■敷地面積: 2,388.29m² ■延床面積: 1,841.29m²
■居室: 全51室 (個室)48室18.00~18.06m² (夫婦居室)3室24.85m²

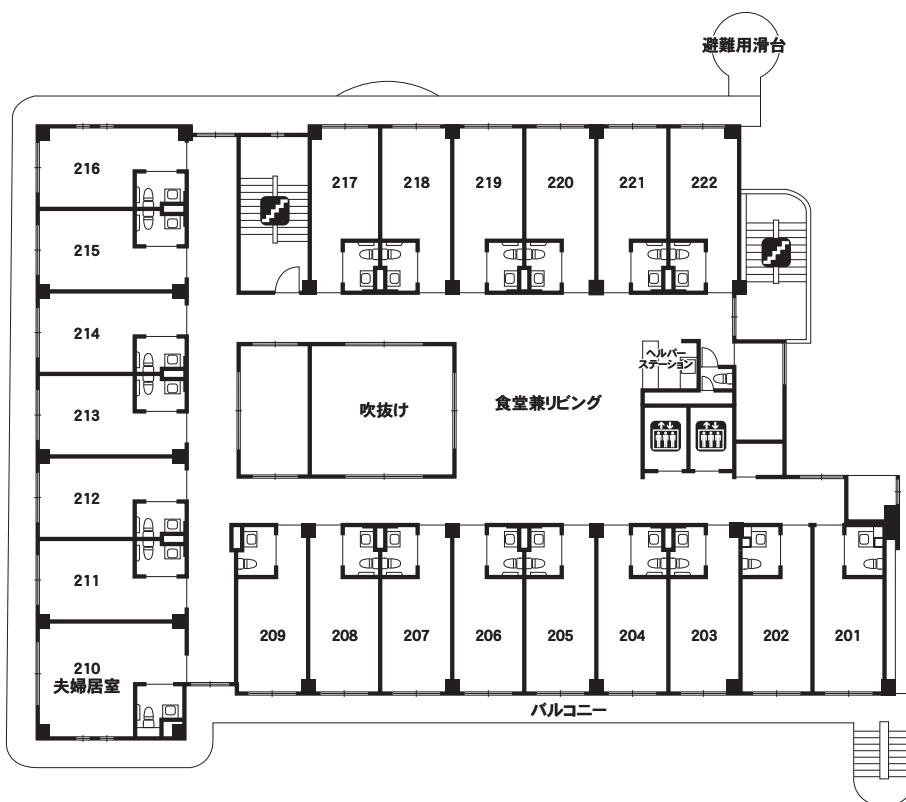
1F

- 食堂兼リビング
- 機能訓練室
- 面談室
- 健康管理室
- 浴室
(大浴場1・機械浴1・個浴1)
- 居室 7室
(個室6・夫婦居室1)



2F

- 食堂兼リビング
- 居室 22室
(個室21・夫婦居室1)



3F

- 食堂兼リビング
- 居室 22 室
(個室 21・夫婦居室 1)

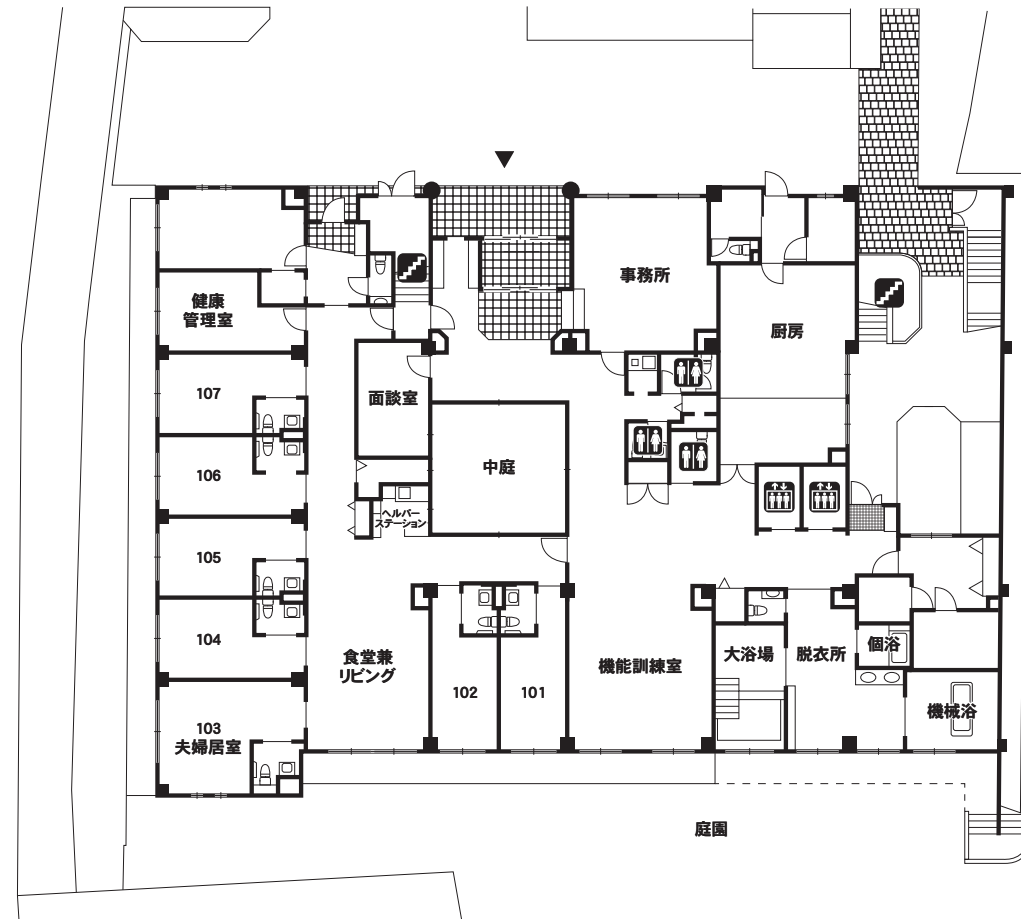


ライフコミュニティ北鎌倉 フロアガイド

■敷地面積: 2,388.29m² ■延床面積: 1,841.29m²
■居室: 全51室 (個室)48室18.00~18.06m² (夫婦居室)3室24.85m²

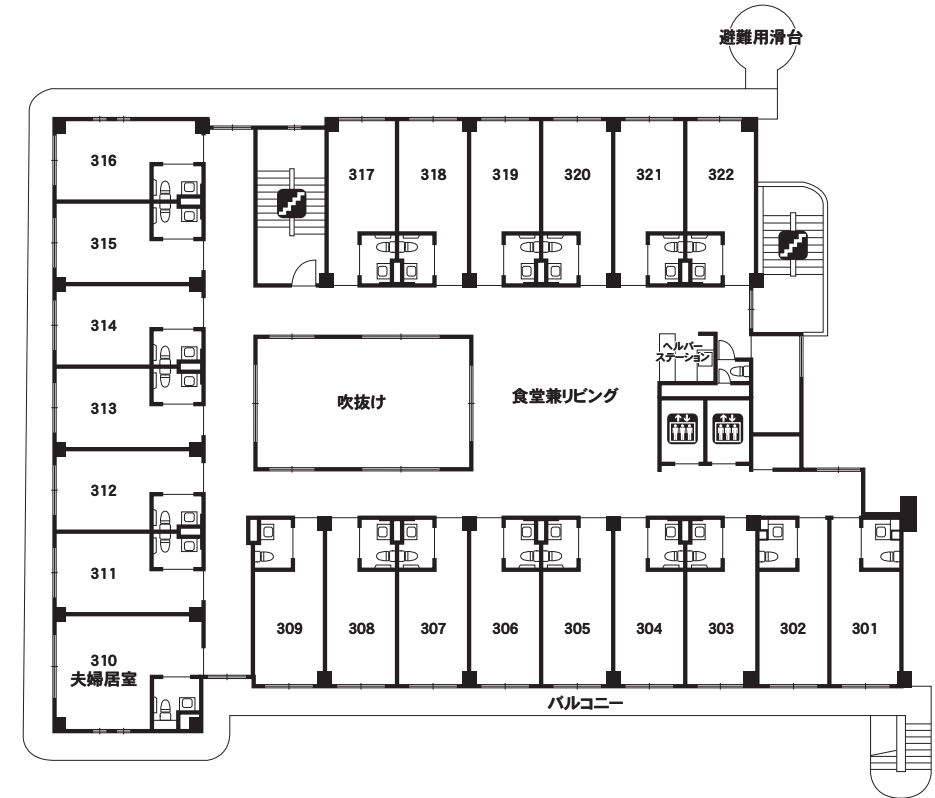
1F

- 食堂兼リビング
- 機能訓練室
- 面談室
- 健康管理室
- 浴室
(大浴場1・機械浴1・個浴1)
- 居室 7室
(個室6・夫婦居室1)



3F

- 食堂兼リビング
- 居室 22室
(個室21・夫婦居室1)



2F

- 食堂兼リビング
- 居室 22室
(個室21・夫婦居室1)

