

■敷地面積: 1,878.57m<sup>2</sup> ■延床面積: 2,880.24m<sup>2</sup>  
■居室: 68室 (全室個室) 18.00m<sup>2</sup>

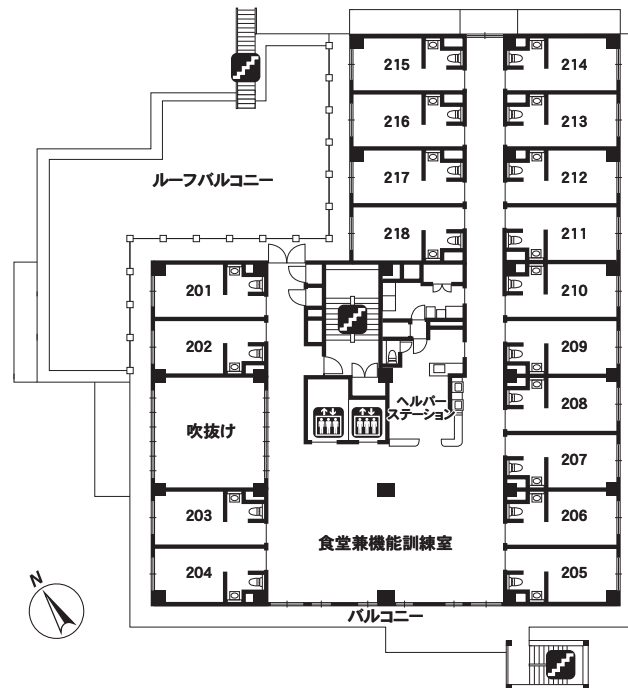
## 1F

- エントランスホール
- 相談室
- 健康管理室
- 浴室  
(大浴場 1・機械浴 1・個浴 1)



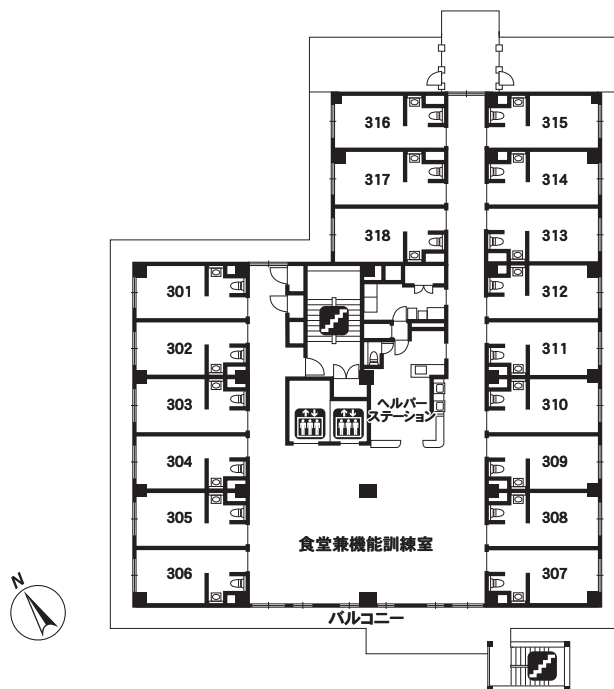
## 2F

- 食堂兼機能訓練室
- 居室 18 室



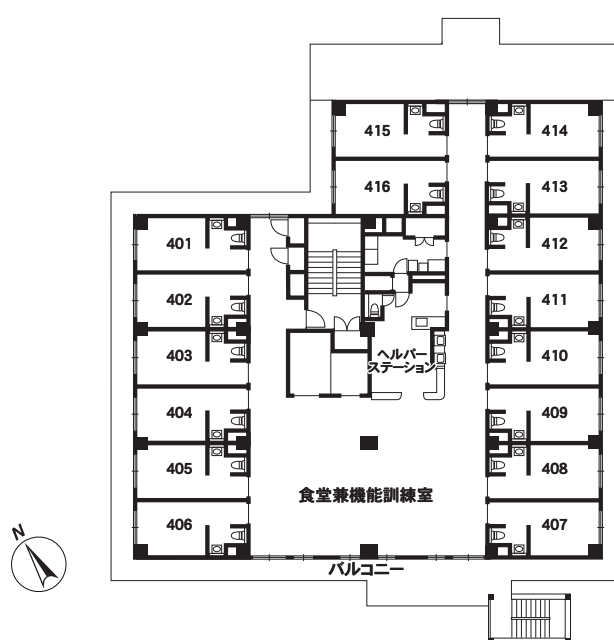
# 3F

- 食堂兼機能訓練室
- 居室 18 室



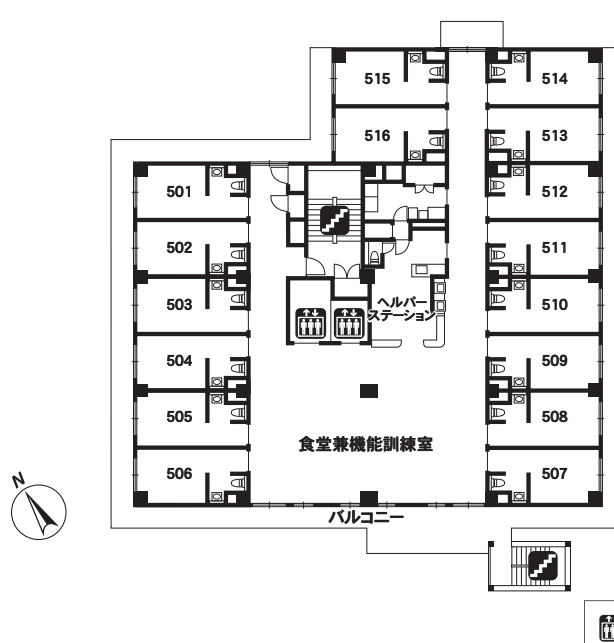
# 4F

- 食堂兼機能訓練室
- 居室 16 室



# 5F

- 食堂兼機能訓練室
- 居室 16 室



エレベーター トイレ 階段