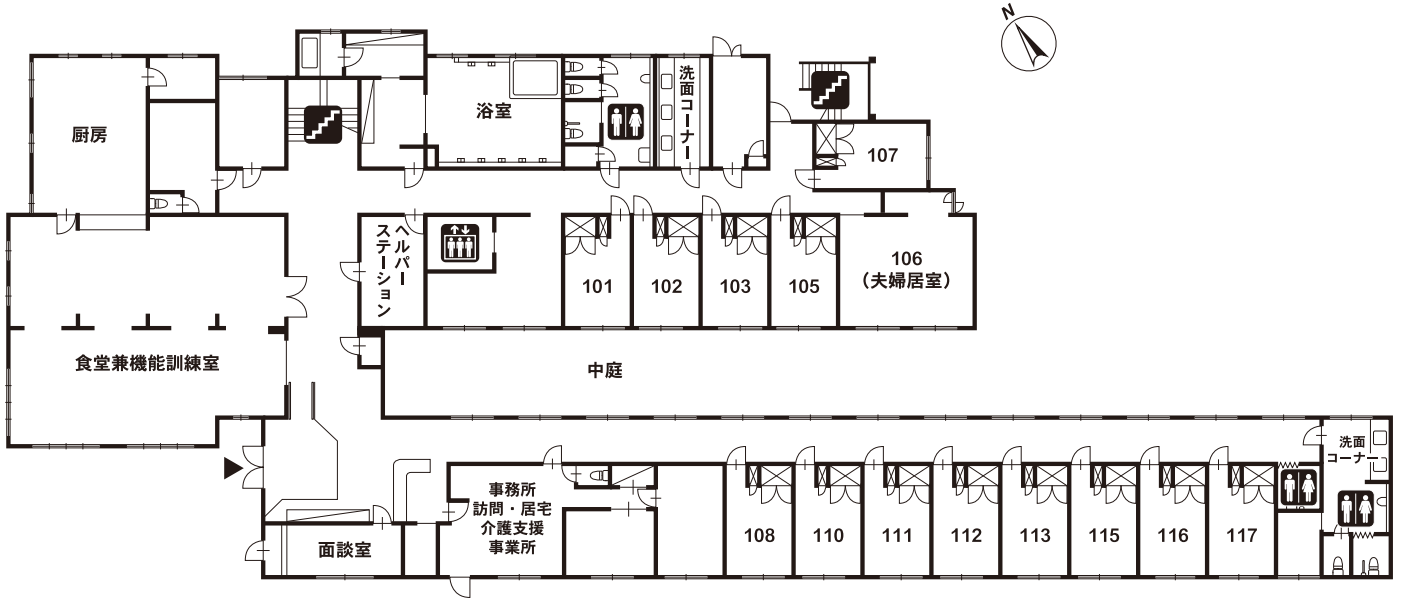


■敷地面積：1,390.16㎡ ■延床面積：1,368.89㎡(うち有料老人ホーム1,346.25㎡)  
■居室：全40室(個室)35室12.15㎡(夫婦居室)5室24.30㎡

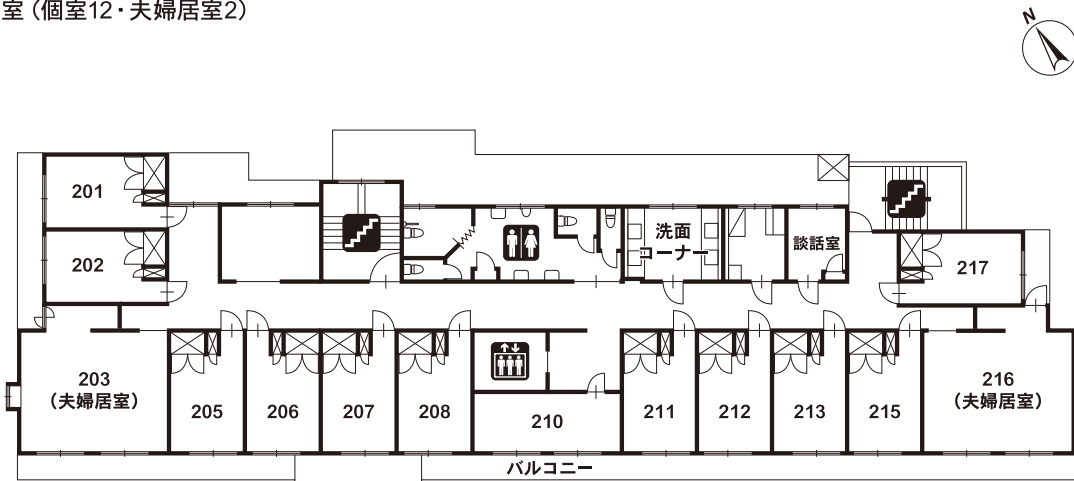
## 1F

- 食堂兼機能訓練室
- トイレ
- 訪問・居宅介護支援事業所
- 面談室
- 洗面設備
- 居室(個室13・夫婦居室1)
- 浴室(大浴槽1・機械浴槽1)



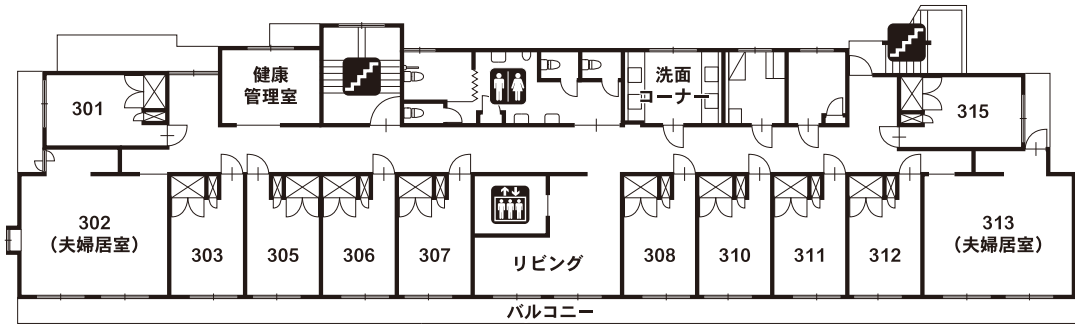
## 2F

- 談話室
- トイレ
- 洗面設備
- 居室(個室12・夫婦居室2)



3F

- リビング
- 洗面設備
- 健康管理室
- 居室 (個室10・夫婦居室2)
- トイレ



 エレベーター  トイレ  階段