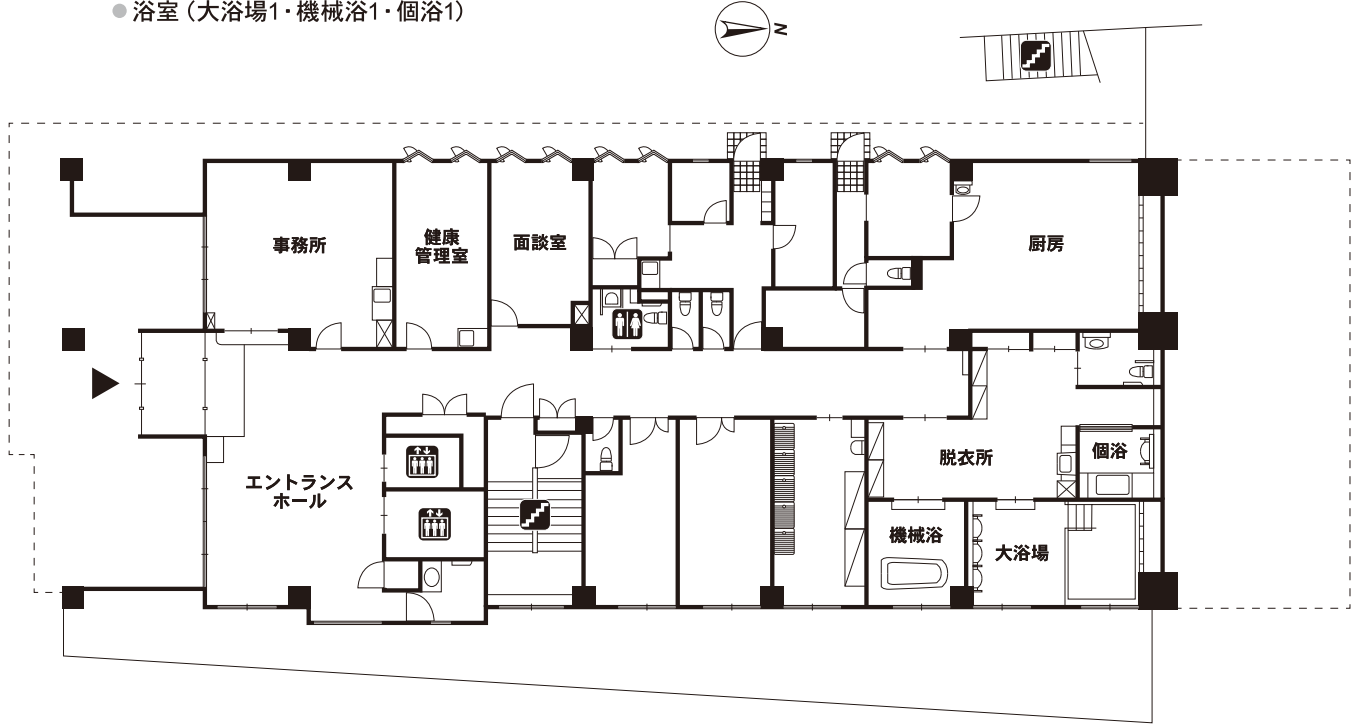


■敷地面積:1,270.07㎡ ■延床面積:2,195.93㎡ (うち有料老人ホーム2,150.66㎡)
■居室:全61室(個室)58室18.00~19.50㎡(夫婦居室)3室30.00㎡

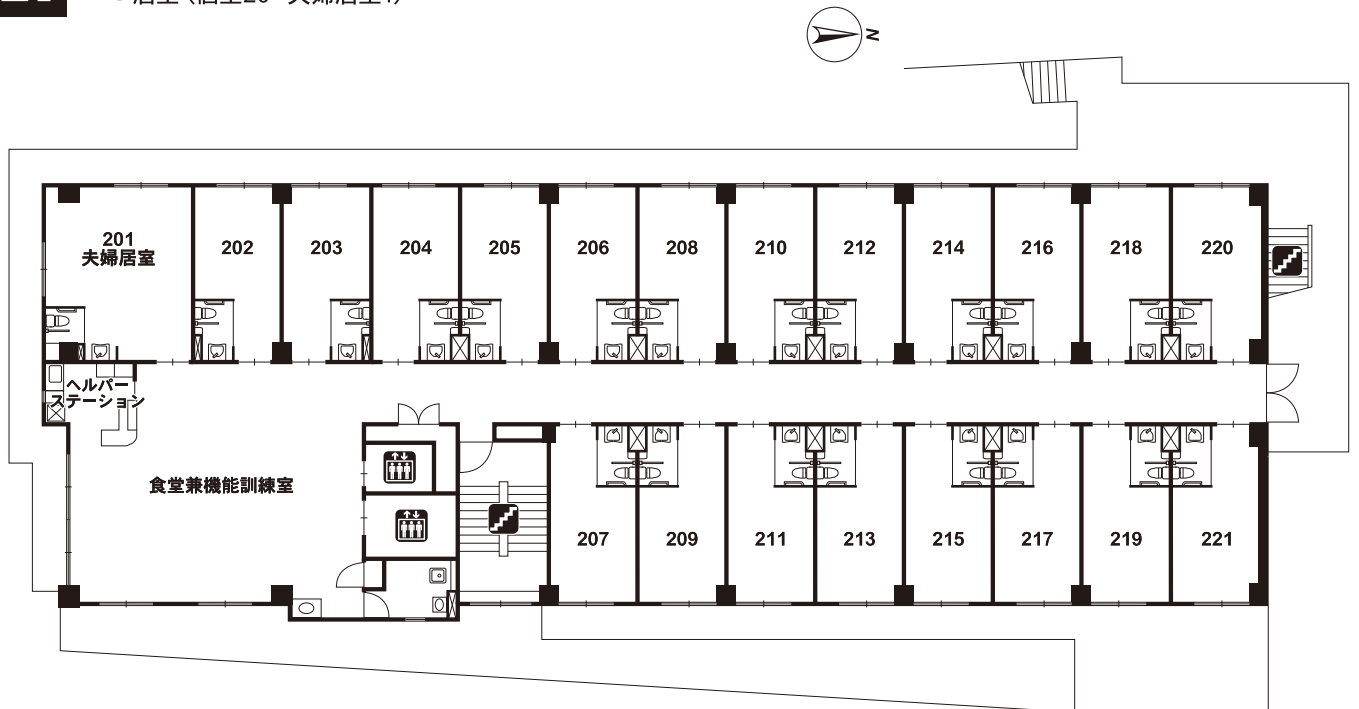
1F

- エントランスホール
- 面談室
- 健康管理室
- 浴室(大浴場1・機械浴1・個浴1)



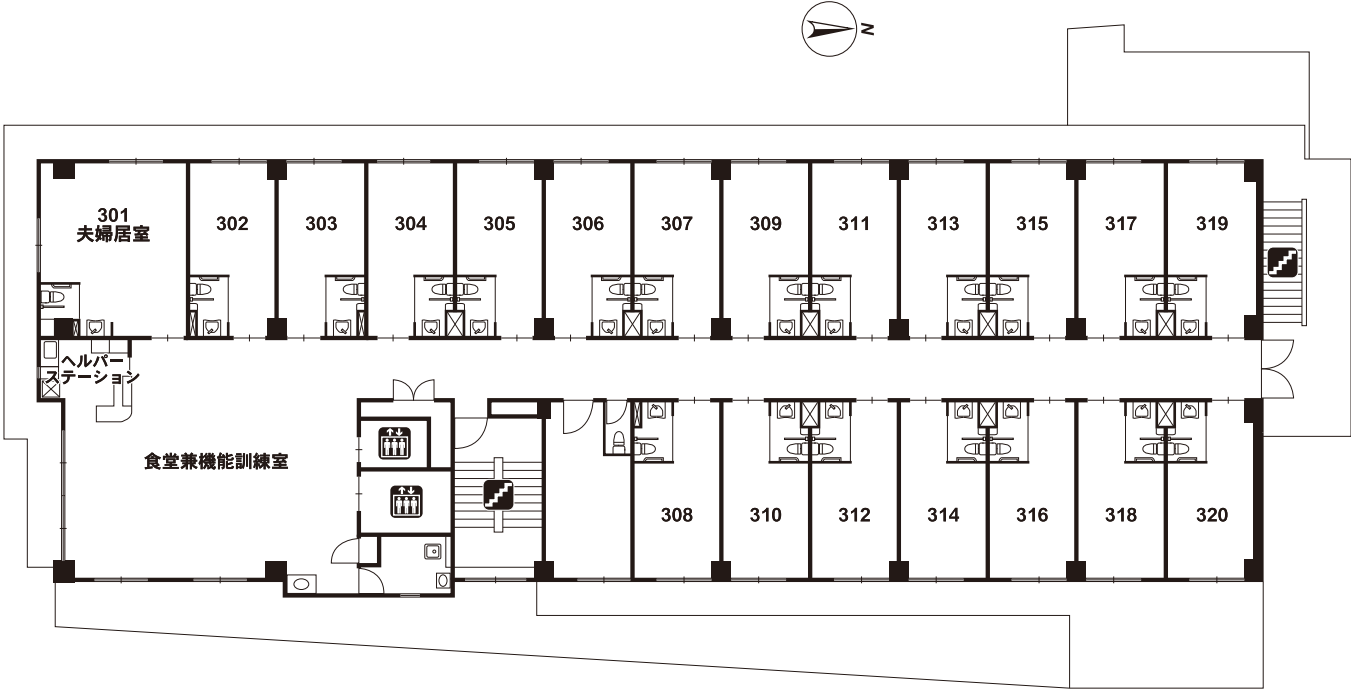
2F

- 食堂兼機能訓練室
- 居室(個室20・夫婦居室1)



3・4F

- 食堂兼機能訓練室
- 居室（個室19・夫婦居室1）



 エレベーター  トイレ  階段