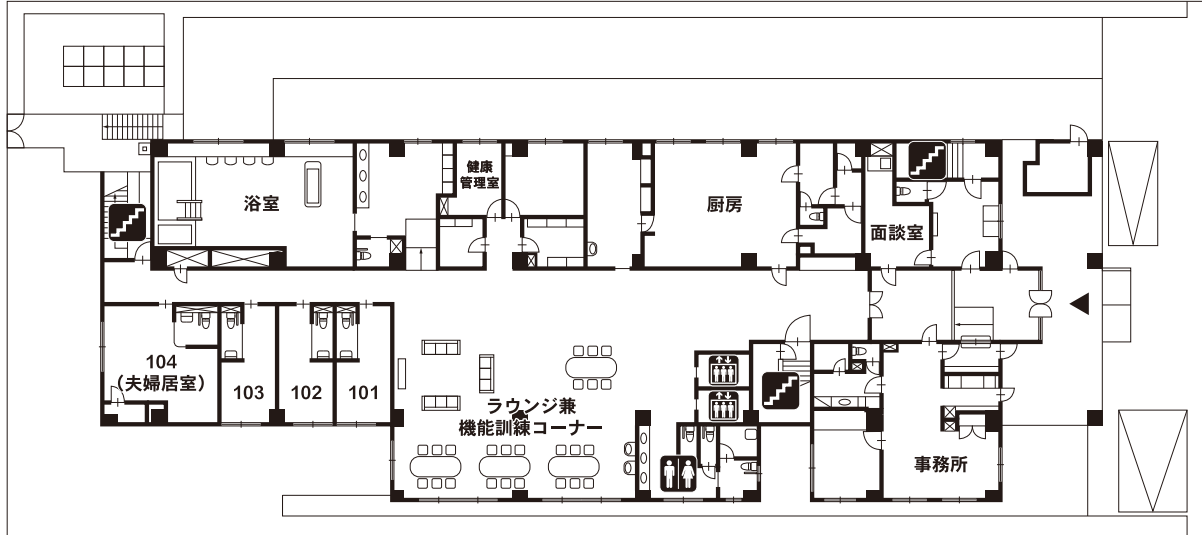


■敷地面積: 1,537.41㎡ ■延床面積: 3,705.03㎡
■居室: 全78室(個室)72室 16.50㎡~24.00㎡(夫婦居室)6室 33.00㎡~54.60㎡

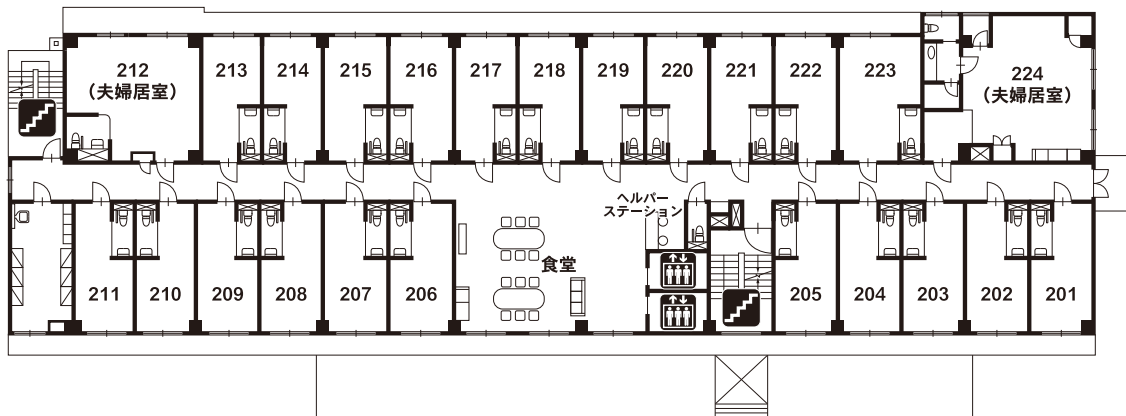
1F

- ラウンジ兼機能訓練コーナー
- 浴室 (大浴槽1・機械浴1)
- 面談室
- 居室 (個室3・夫婦居室1)
- 健康管理室



2F

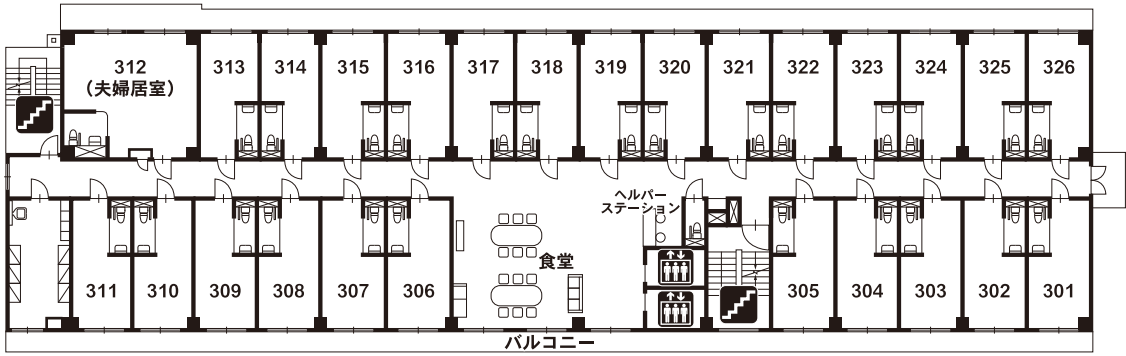
- 食堂
- 居室 (個室22・夫婦居室2)



エレベーター
 トイレ
 階段

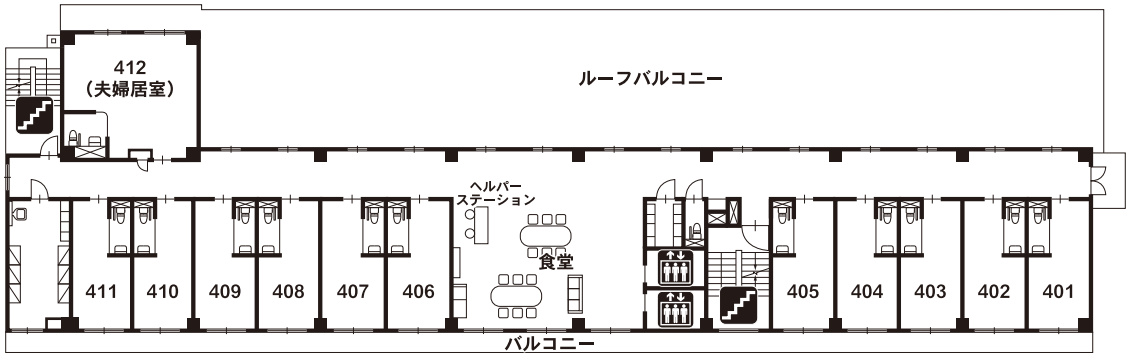
3F

- 食堂
- 居室 (個室25・夫婦居室1)



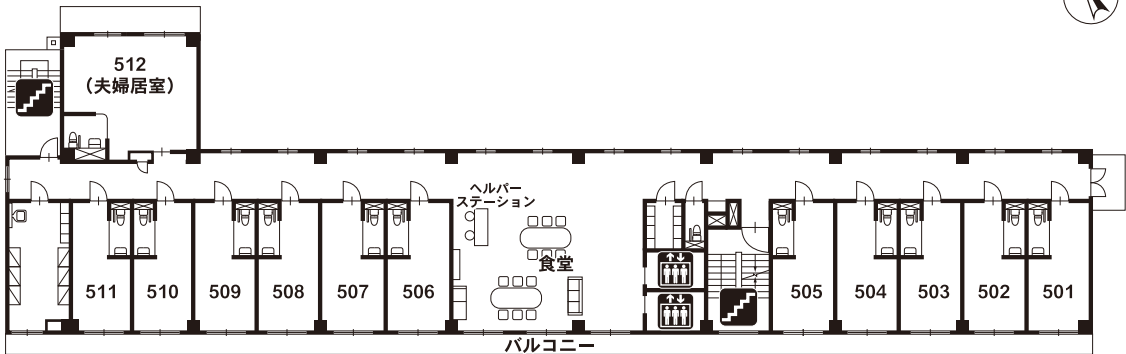
4F

- 食堂
- 居室 (個室 11・夫婦居室 1)



5F

- 食堂
- 居室 (個室 11・夫婦居室 1)



 エレベーター
  トイレ
  階段