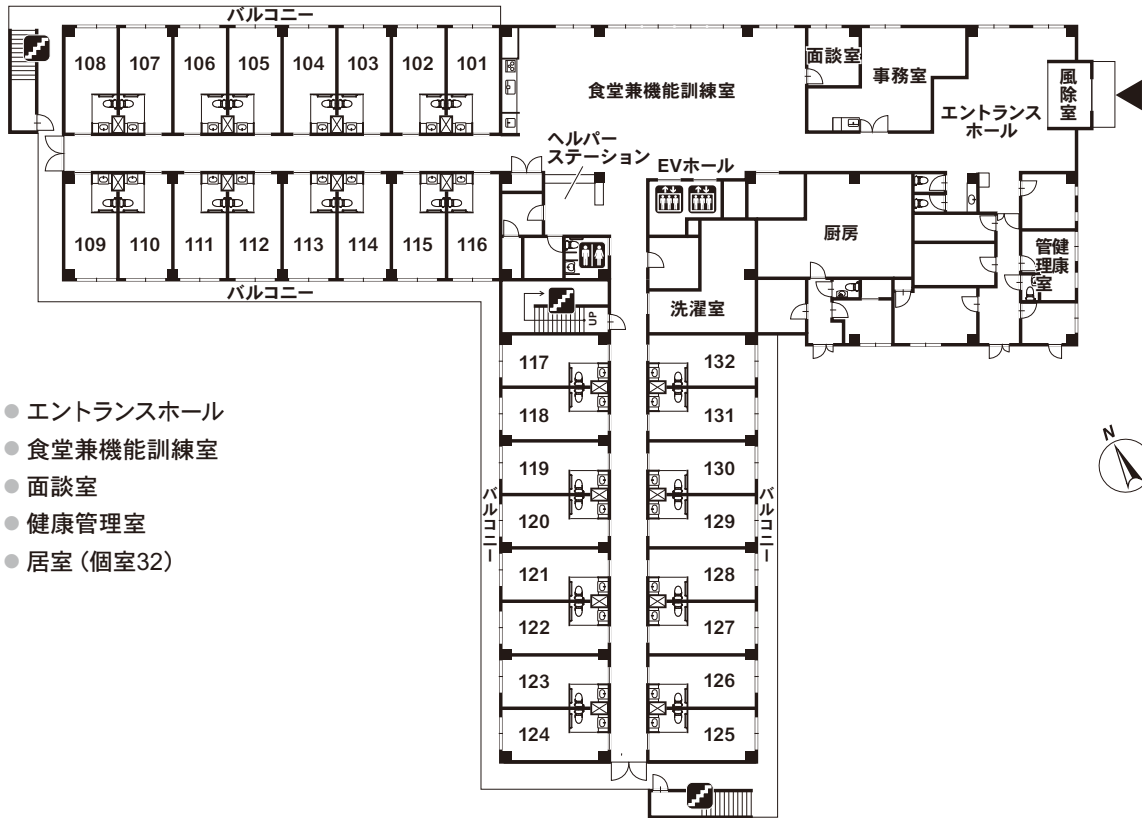
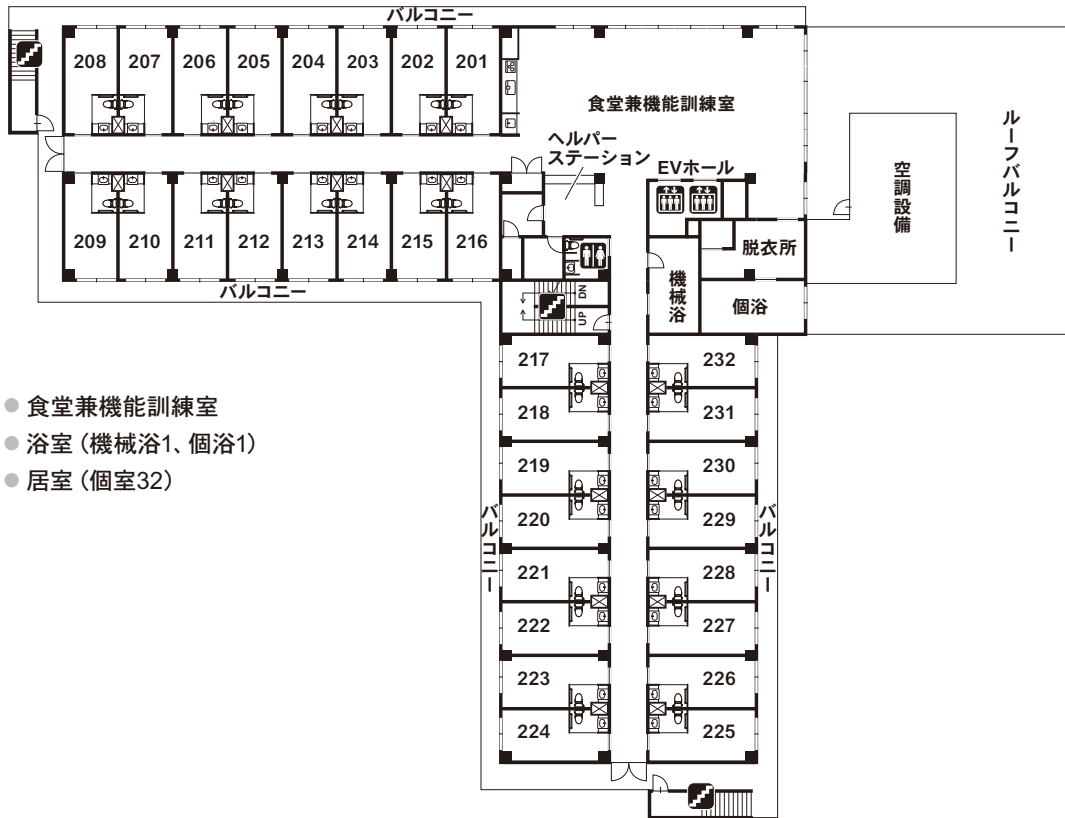


■敷地面積:4,280.03㎡ ■延床面積:3,216.42㎡ ■居室:96室(全室個室)18.00㎡



1F

- エントランスホール
- 食堂兼機能訓練室
- 面談室
- 健康管理室
- 居室(個室32)

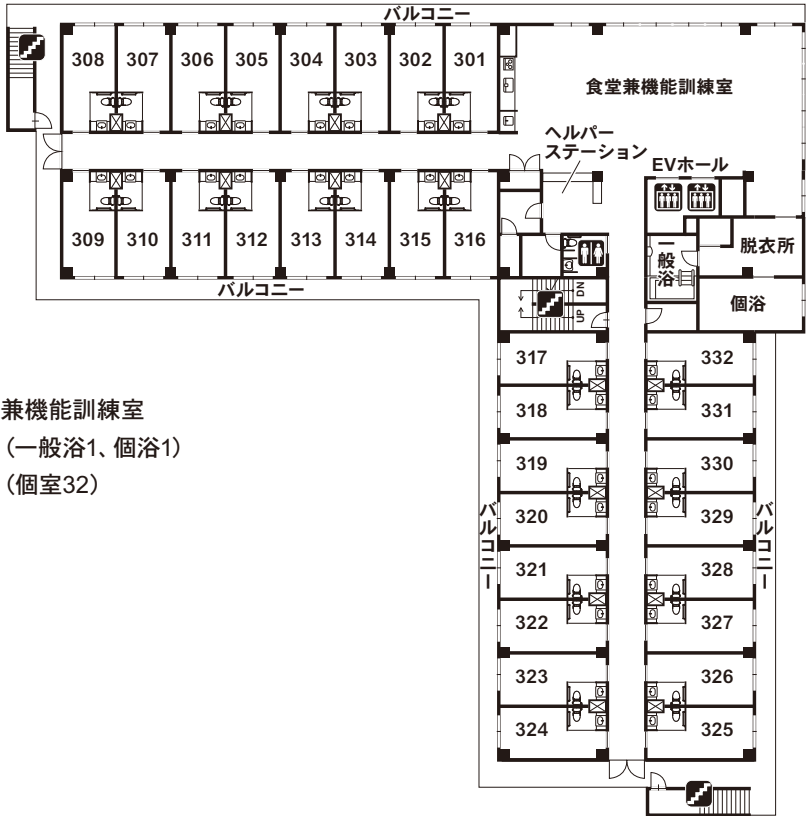


2F

- 食堂兼機能訓練室
- 浴室(機械浴1、個浴1)
- 居室(個室32)



 エレベーター
  トイレ
  階段



**3F**

- 食堂兼機能訓練室
- 浴室（一般浴1、個浴1）
- 居室（個室32）



 エレベーター
  トイレ
  階段