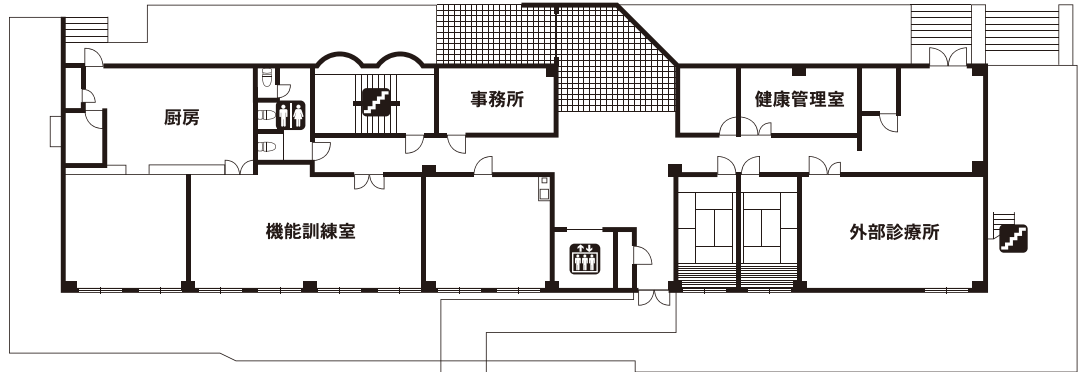


■敷地面積:1,965.00㎡ ■延床面積:3,031.31㎡(うち有料老人ホーム 2,912.12㎡)  
■居室:全71室(個室)70室/11.44~20.60㎡ (夫婦居室)1室/38.80㎡

1F

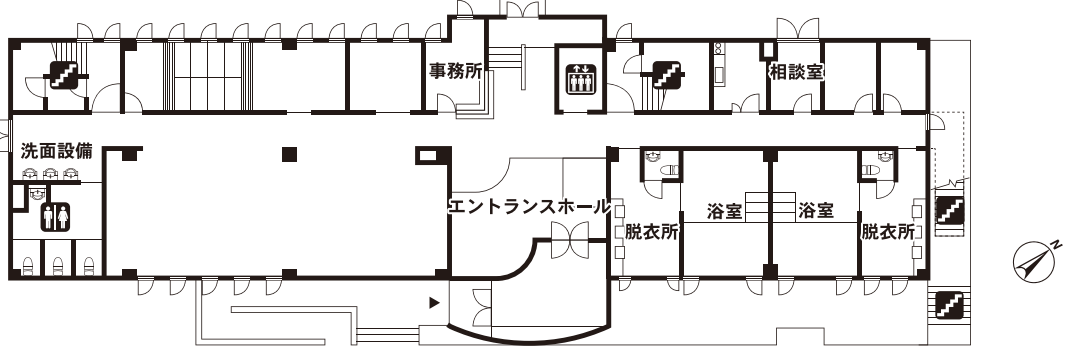
パートI

- 健康管理室
- 機能訓練室



パートII

- エントランスホール
- 相談室
- 浴室(大浴槽・機械浴)
- トイレ
- 洗面設備

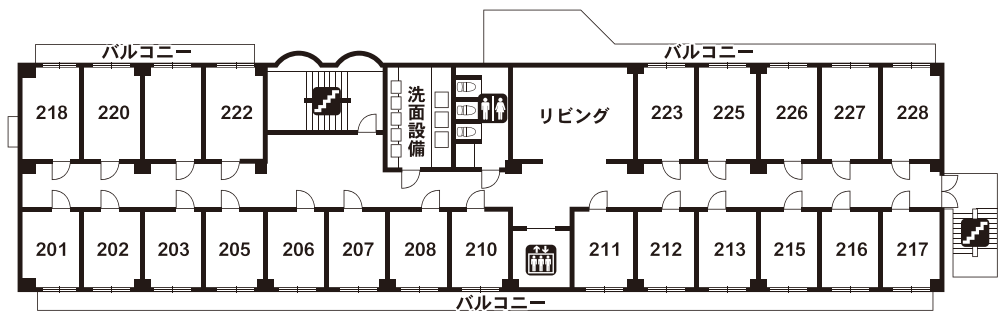


2F

パートI

介護専用フロア

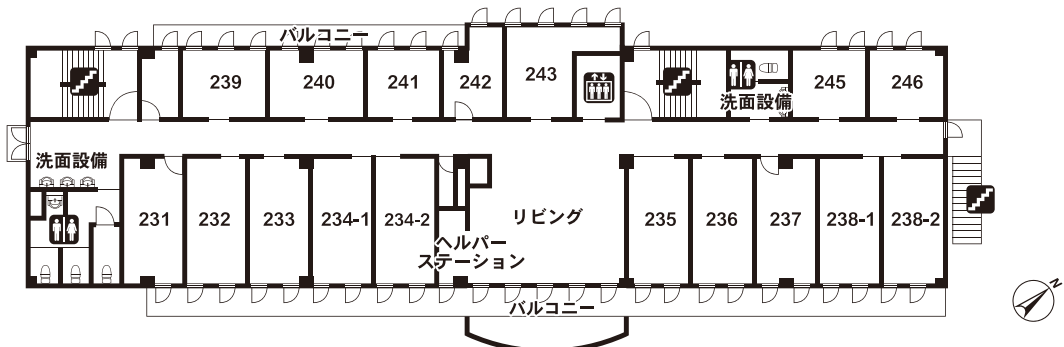
- リビング
- 居室(個室22)
- トイレ
- 洗面設備



パートII

介護専用フロア

- リビング
- 居室(個室17)
- トイレ
- 洗面設備

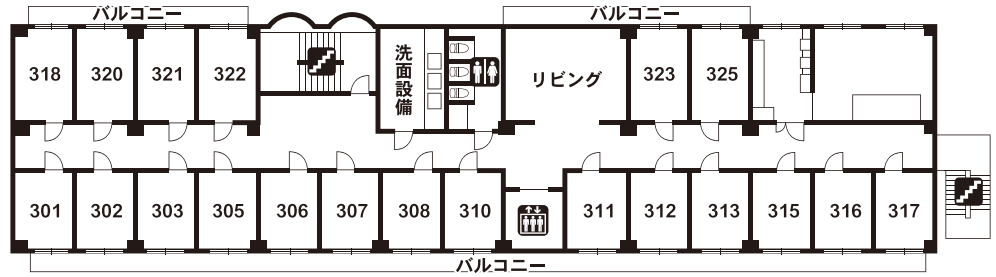


# 3F

## パートI

24時間看護対応フロア

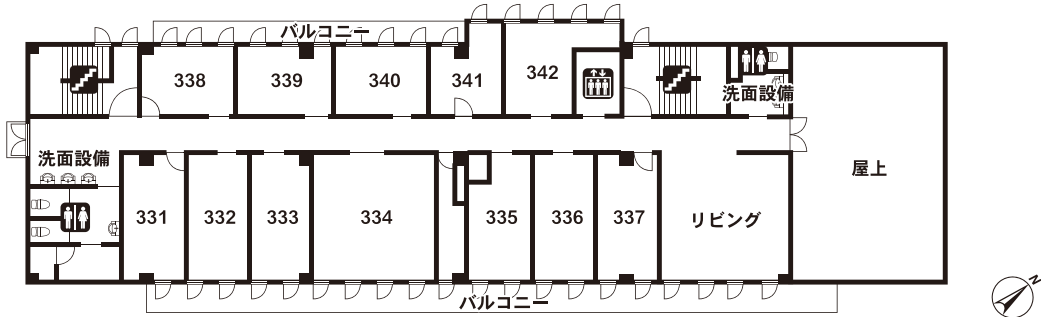
- リビング
- 居室(個室20)
- トイレ
- 洗面設備



## パートII

介護専用フロア

- リビング
- 居室(個室11・夫婦居室1)
- トイレ
- 洗面設備



 エレベーター
  トイレ
  階段