

■敷地面積: 1,285.06㎡ ■延床面積: 1,887.35㎡ (うち有料老人ホーム 1,779.95㎡)  
■居室: 46室 (全室個室) 16.10~17.90㎡

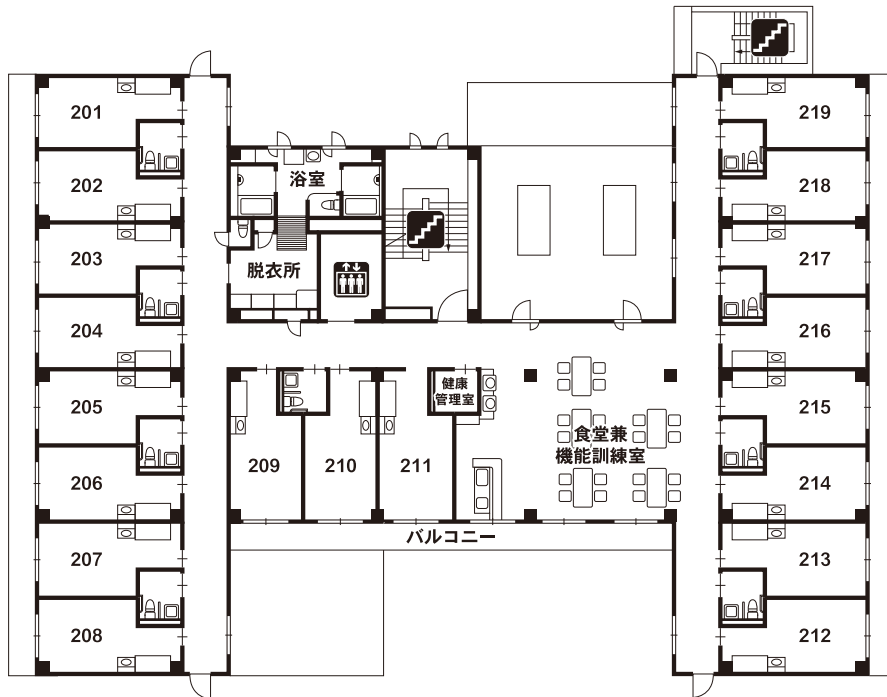
## 1F

- エントランスホール
- 浴室 (大浴場・機械浴)
- 居室 (個室8)
- 食堂
- トイレ
- 洗面設備
- 面談室



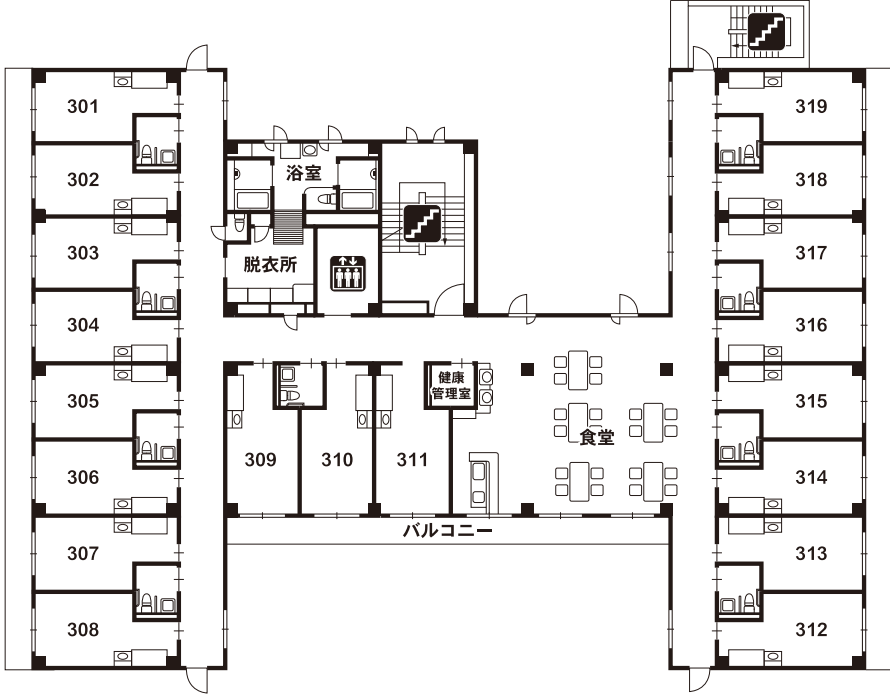
## 2F

- 食堂兼機能訓練室
- 居室 (個室19)
- 健康管理室
- 浴室 (個浴)



# 3F

- 食堂
- 健康管理室
- 浴室 (個浴)
- 居室 (個室19)



 エレベーター
  トイレ
  階段