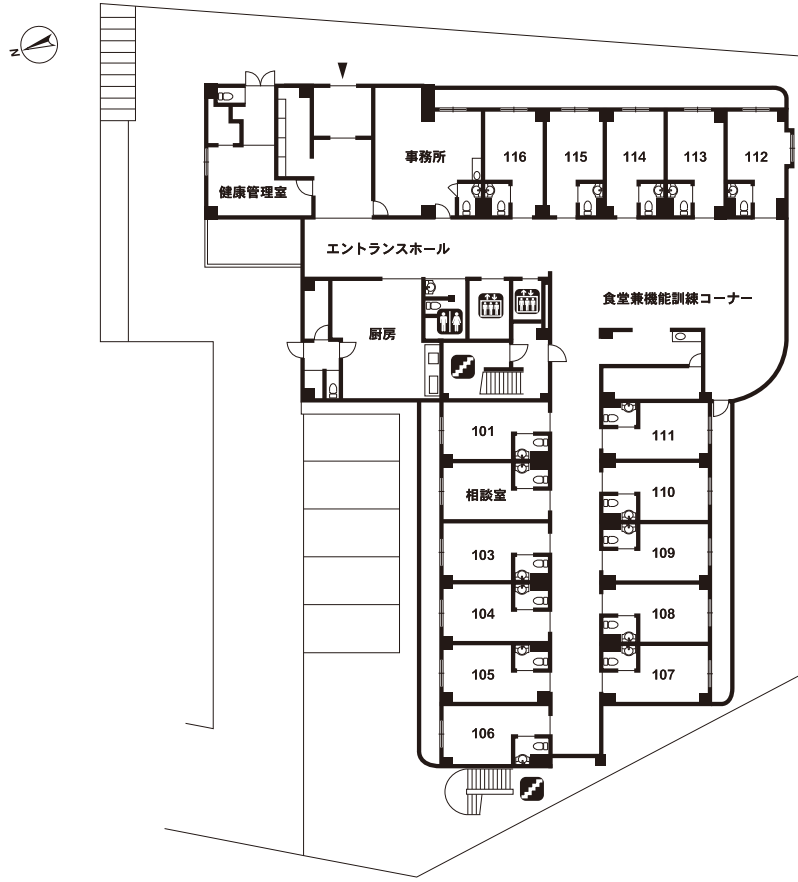


敷地面積: 2,296.63 m² ■延床面積: 2,471.78m²
 ■居室: 66室(全室個室)/18.24 m²

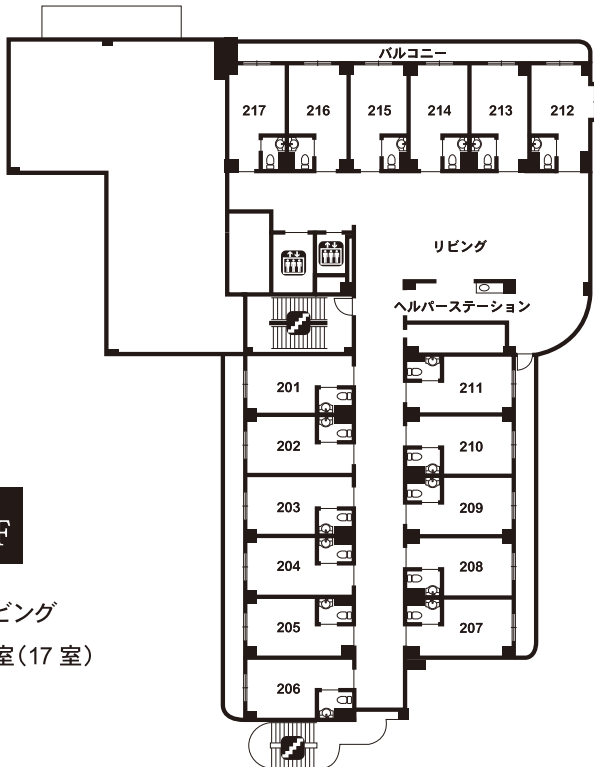
1F

- エントランスホール
- 食堂兼機能訓練コーナー
- 相談室
- 健康管理室
- 居室(15室)



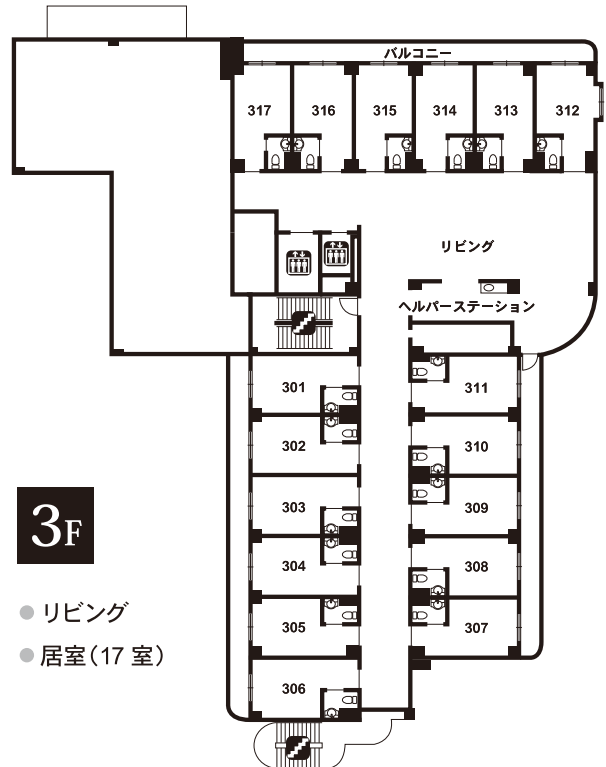
2F

- リビング
- 居室(17室)



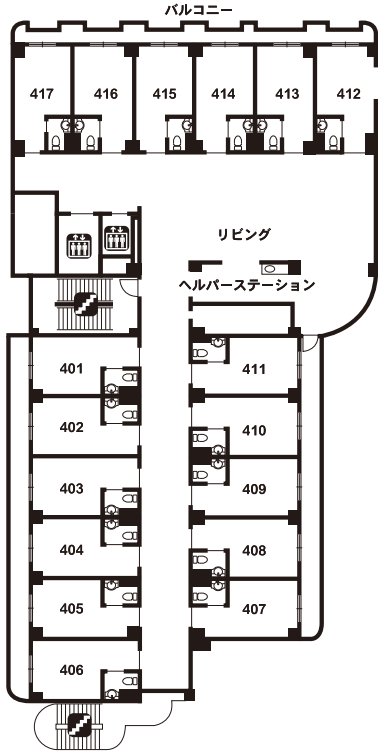
3F

- リビング
- 居室(17室)



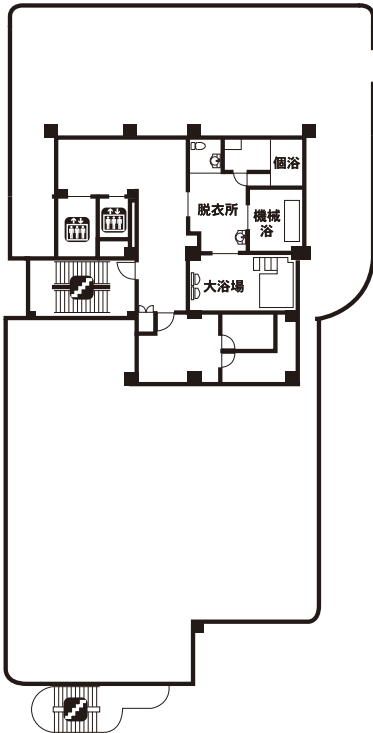
4F

- リビング
- 居室(17室)



5F

- 大浴場
- 機械浴
- 個浴



 エレベーター
  トイレ
  階段