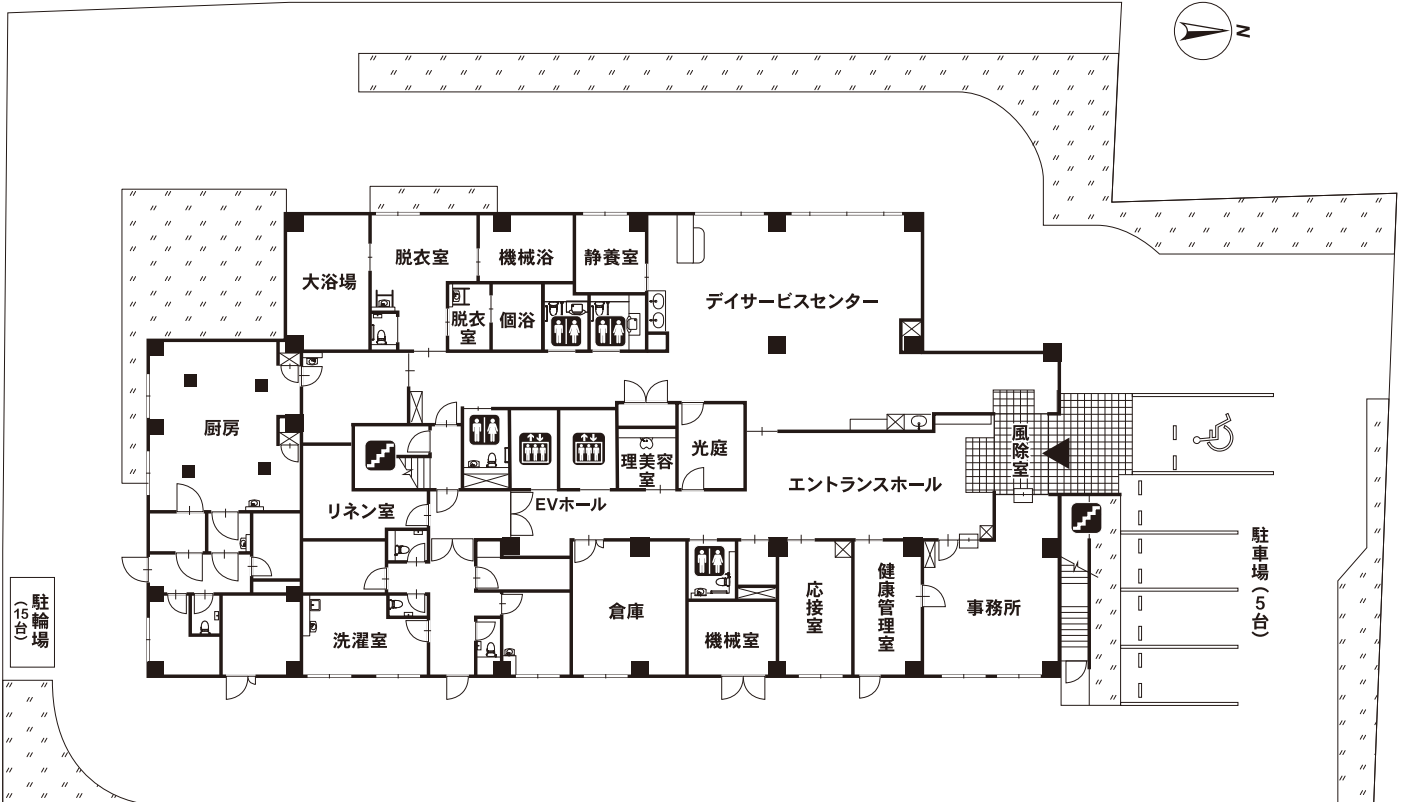


■敷地面積:1,994.10㎡ ■延床面積:2,859.28㎡ (うち有料老人ホーム 2,696.42㎡)
■居室:63室(全室個室) 17.70~18.50㎡

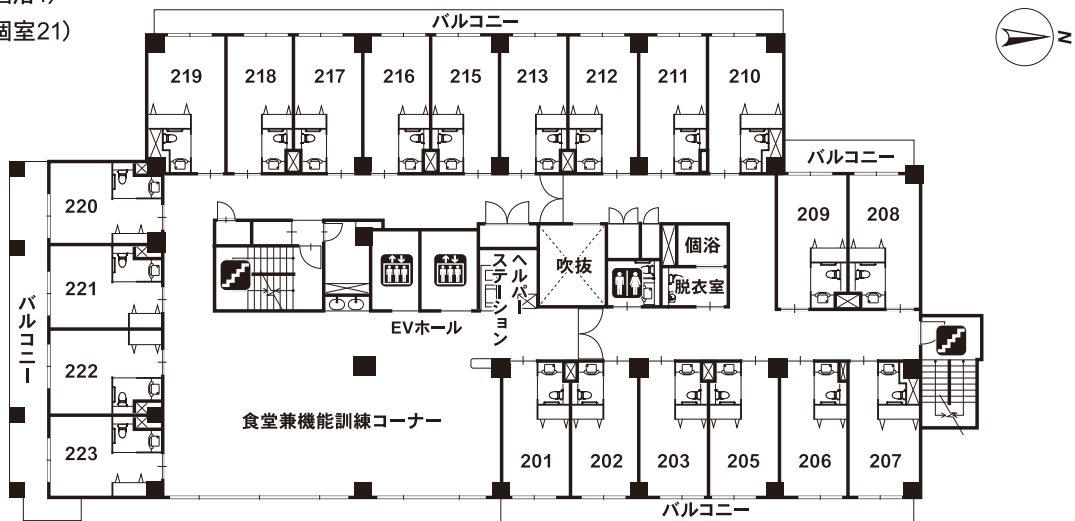
1F

- エントランスホール
- 応接室
- 健康管理室
- 理美容室
- 浴室 (大浴場1・機械浴1・個浴1)
- 木下の介護 小平デーズサービスセンター



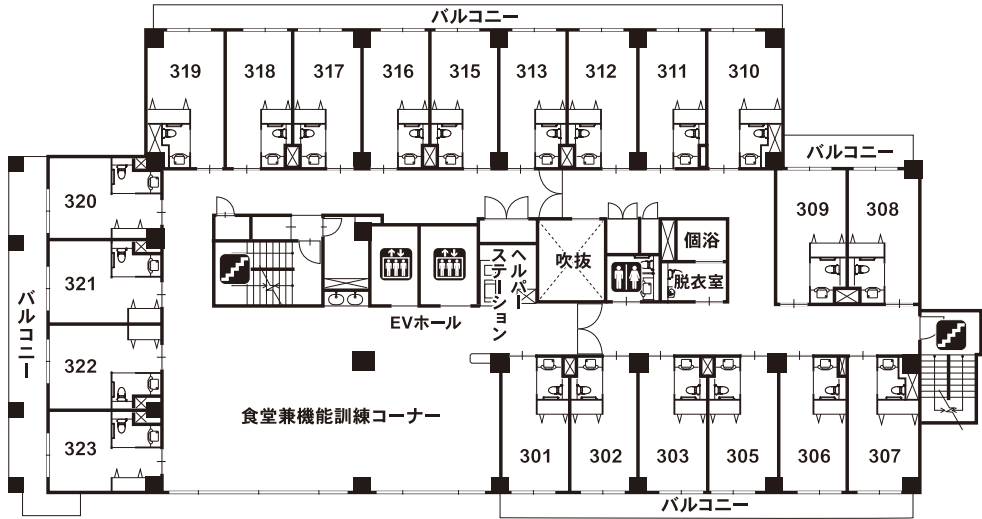
2F

- 食堂兼機能訓練コーナー
- 浴室 (個浴1)
- 居室 (個室21)



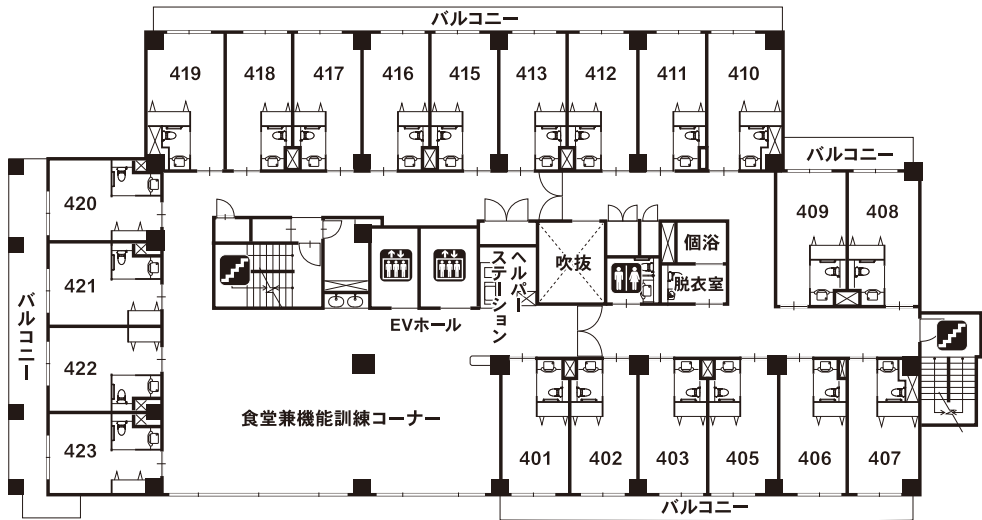
3F

- 食堂兼機能訓練コーナー
- 浴室（個浴1）
- 居室（個室21）



4F

- 食堂兼機能訓練コーナー
- 浴室（個浴1）
- 居室（個室21）



 エレベーター
  トイレ
  階段