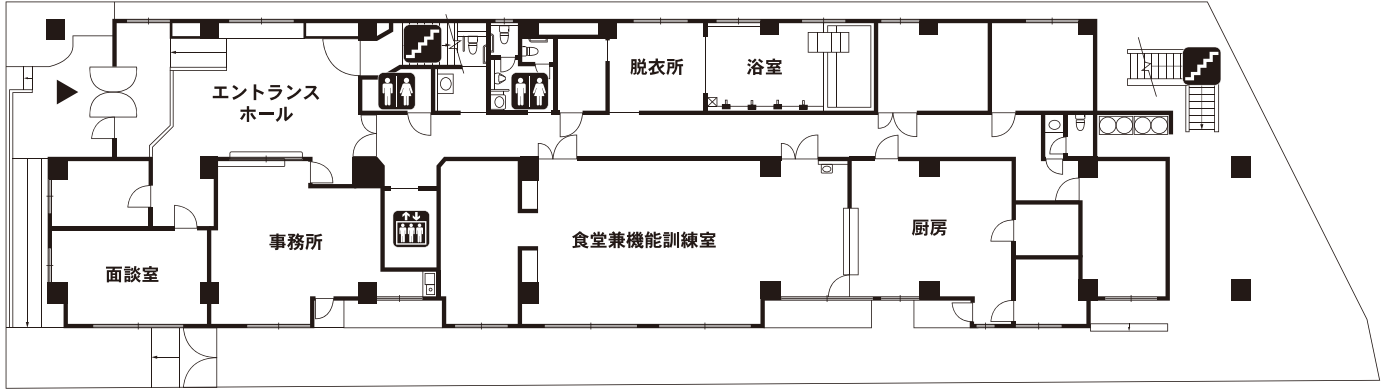


■敷地面積:619.96㎡ ■延床面積:1,434.21㎡
■居室:全41室(個室)39室 12.69~28.00㎡(夫婦居室)2室 28.00㎡

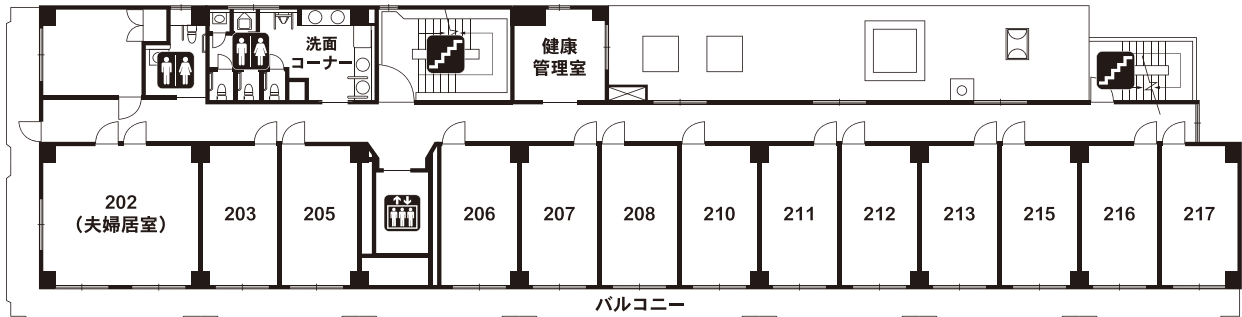
1F

- エントランスホール
- 浴室(大浴場・機械浴)
- 食堂兼機能訓練室
- トイレ
- 面談室
- 洗面設備



2F

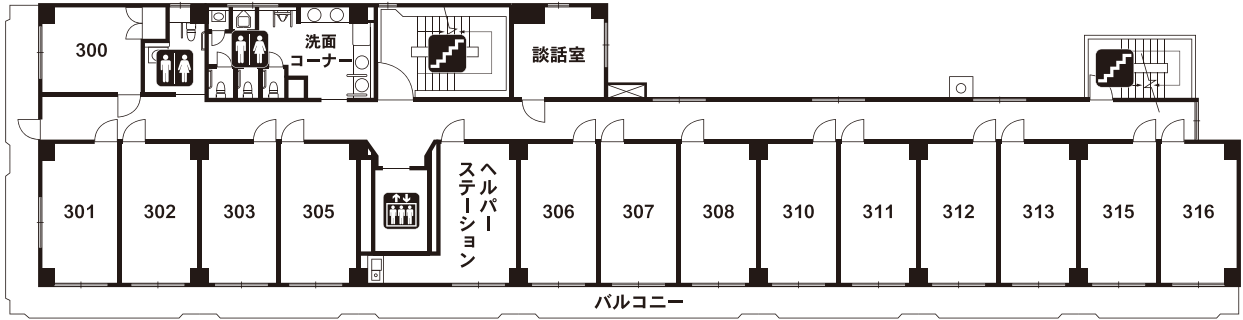
- 健康管理室
- 居室(個室12・夫婦居室1)
- トイレ
- 洗面設備



エレベーター
 トイレ
 階段

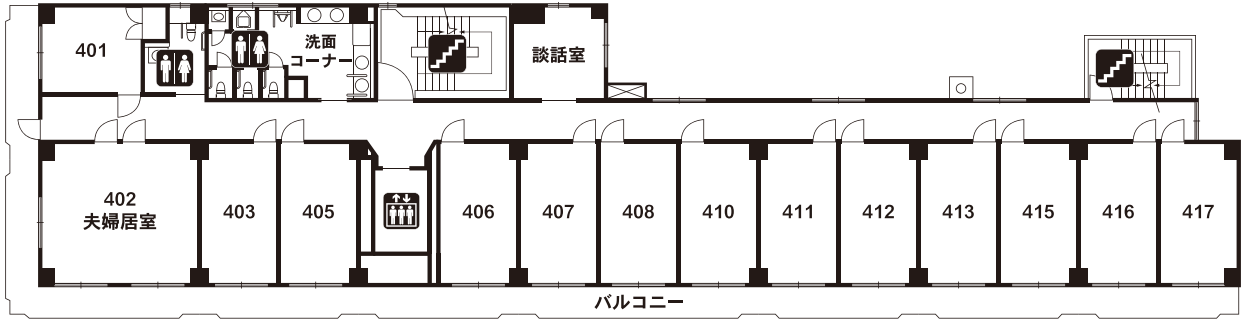
3F

- 談話室
- トイレ
- 洗面設備
- 居室 (個室14)



4F

- 談話室
- トイレ
- 洗面設備
- 居室 (個室13・夫婦居室1)



 エレベーター
  トイレ
  階段