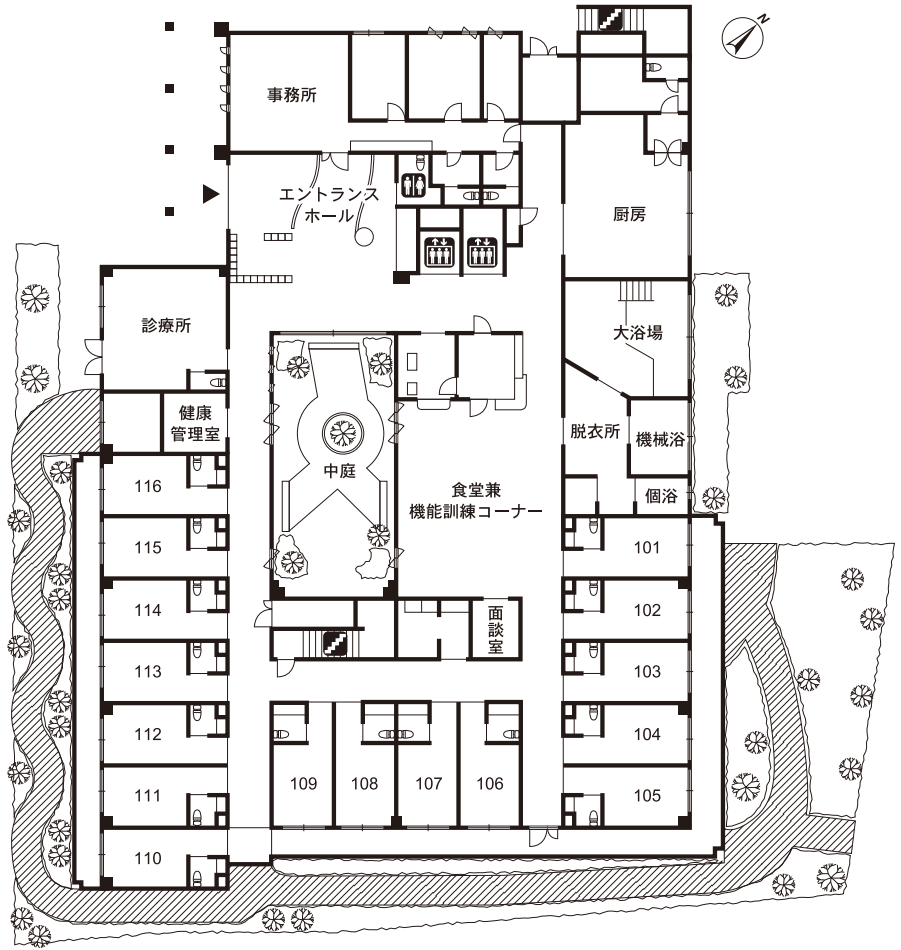


■敷地面積:2,409.47㎡ ■延床面積:2,884.63㎡(うち、老人ホーム部分 2,837.53㎡)  
■居室:全78室(個室)76室18.00~18.52㎡(夫婦居室)2室27.61㎡

1F

- エントランスホール
- 食堂兼機能訓練コーナー
- 面談室
- 健康管理室
- 浴室(大浴場1・機械浴1・個浴1)
- 居室(個室16)



2・3F

- リビング
- 居室(個室30・夫婦居室1)

