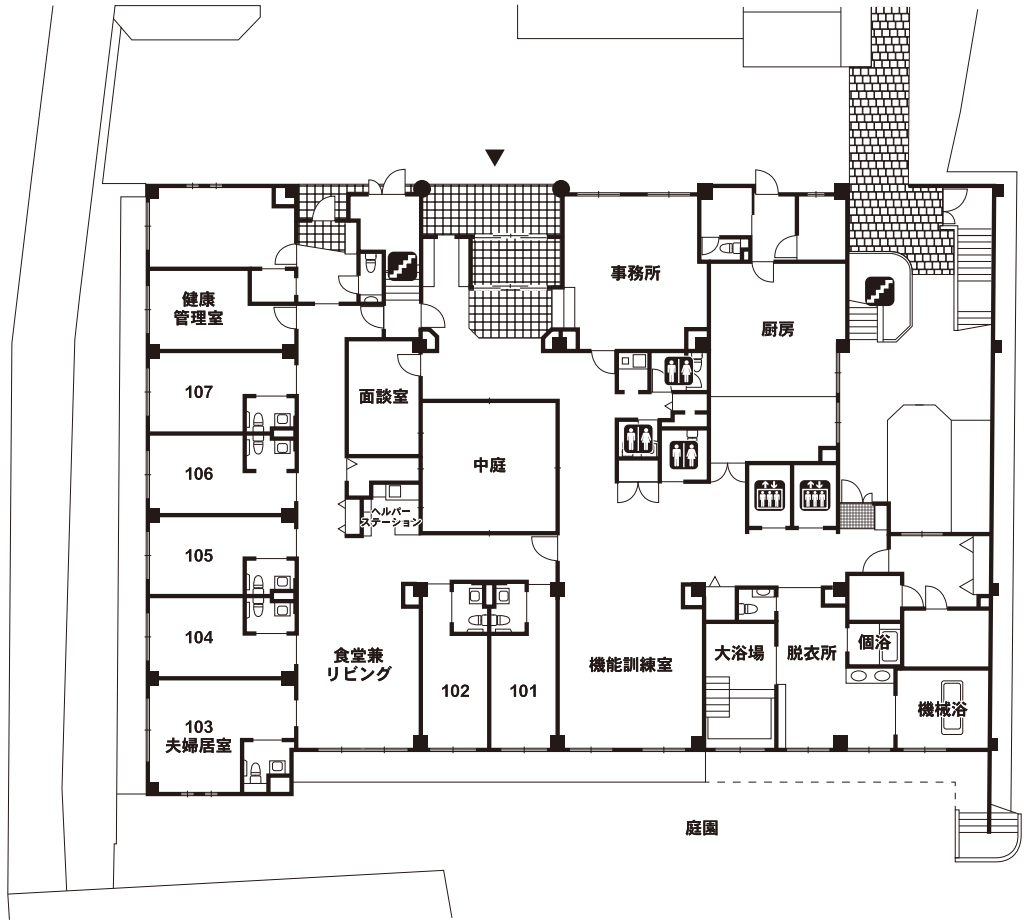


■敷地面積:2,388.29m² ■延床面積:1,841.29m²
 ■居室:全51室 (個室)48室18.00~18.06m² (夫婦居室)3室24.85m²

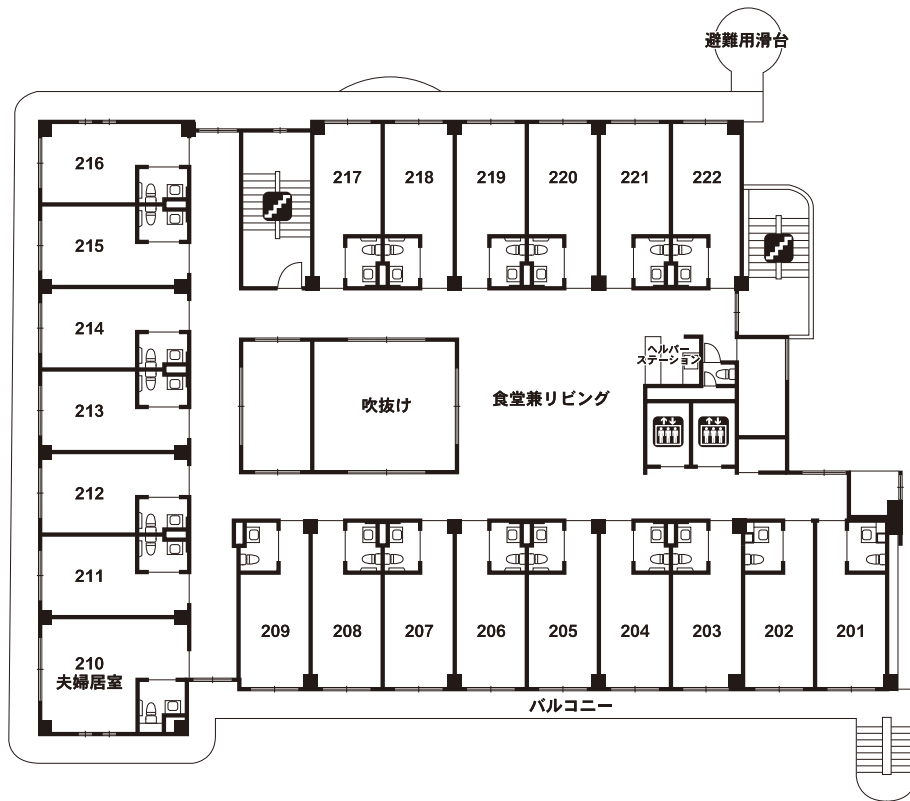
1F

- 食堂兼リビング
- 機能訓練室
- 面談室
- 健康管理室
- 浴室
(大浴場1・機械浴1・個浴1)
- 居室7室
(個室6・夫婦居室1)



2F

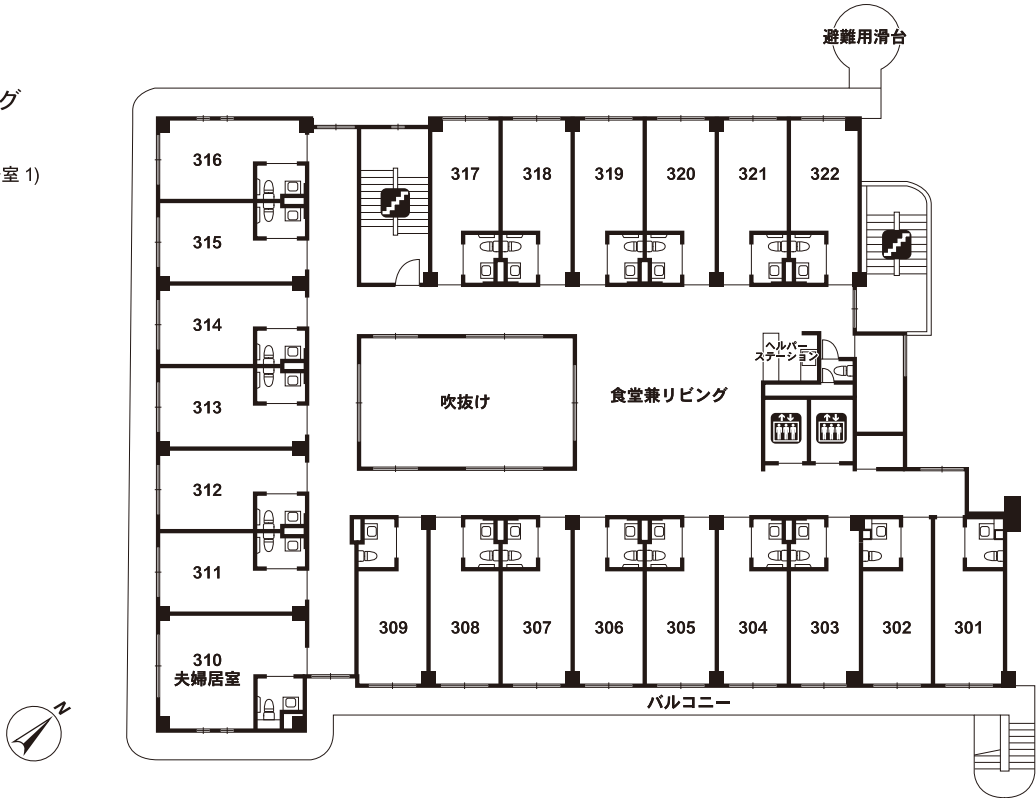
- 食堂兼リビング
- 居室22室
(個室21・夫婦居室1)



エレベーター
 トイレ
 階段

3F

- 食堂兼リビング
- 居室 22 室
(個室 21・夫婦居室 1)



 エレベーター
  トイレ
  階段