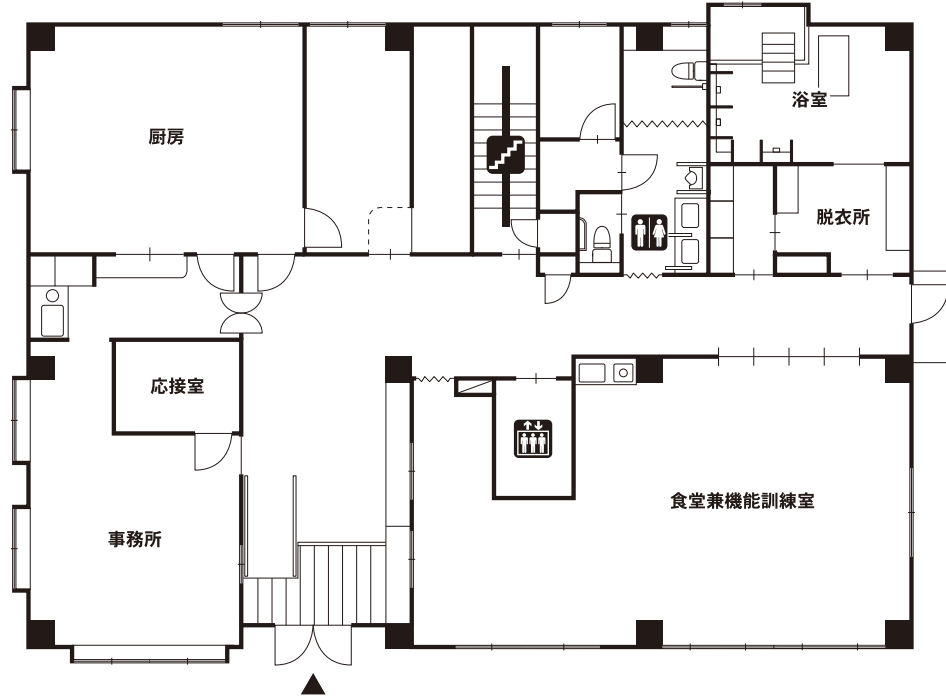


■敷地面積:447.77㎡ ■延床面積:801.13㎡
 ■居室:23室(全室個室) Aタイプ8室 14.58㎡・Bタイプ7室 17.01㎡・Cタイプ6室 12.15㎡
 Dタイプ2室 14.08㎡

1F

- 食堂兼機能訓練室
- 応接室
- 浴室(大浴槽・機械浴槽)



2F

- 健康管理室
- 居室(個室11)
 - ・Aタイプ5
 - ・Bタイプ2
 - ・Cタイプ2
 - ・Dタイプ2



3F

- 居室 (個室12)
 - ・Aタイプ3
 - ・Bタイプ5
 - ・Cタイプ4



 エレベーター  トイレ  階段