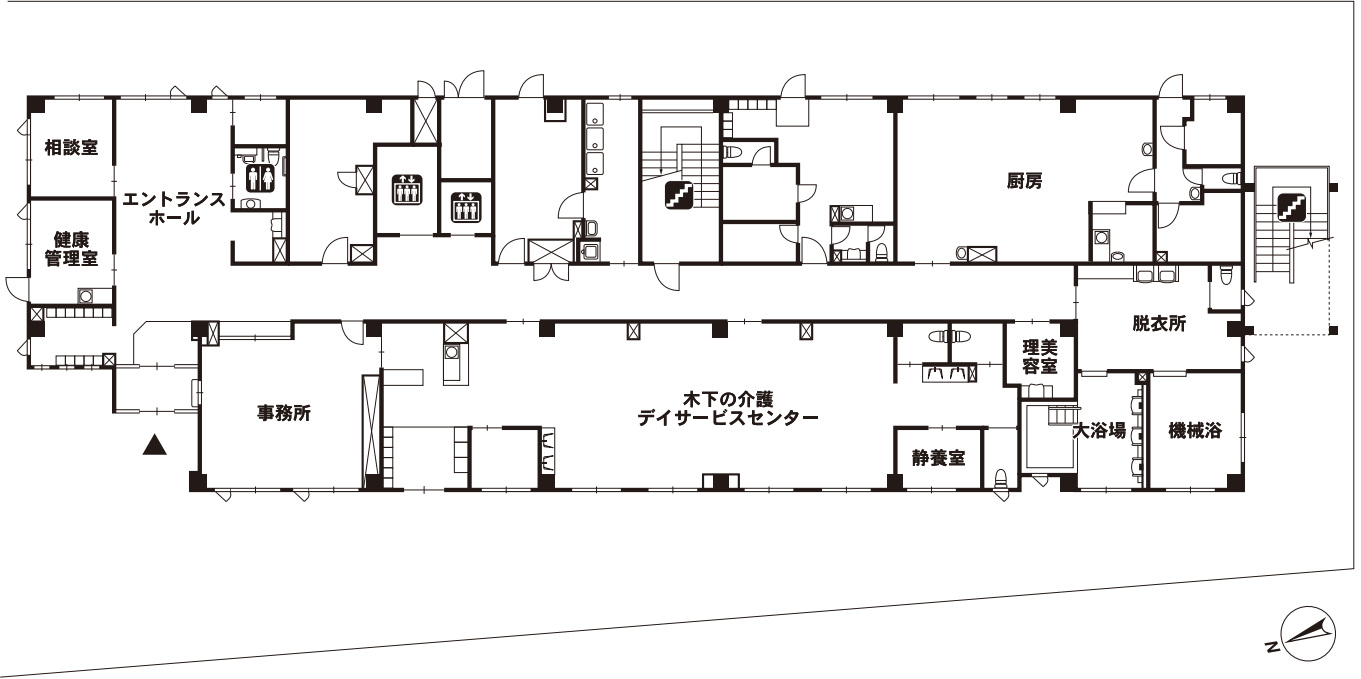


■敷地面積:1,499.14㎡ ■延床面積:2,503.32㎡ ■居室:60室(全室個室) 19.05㎡

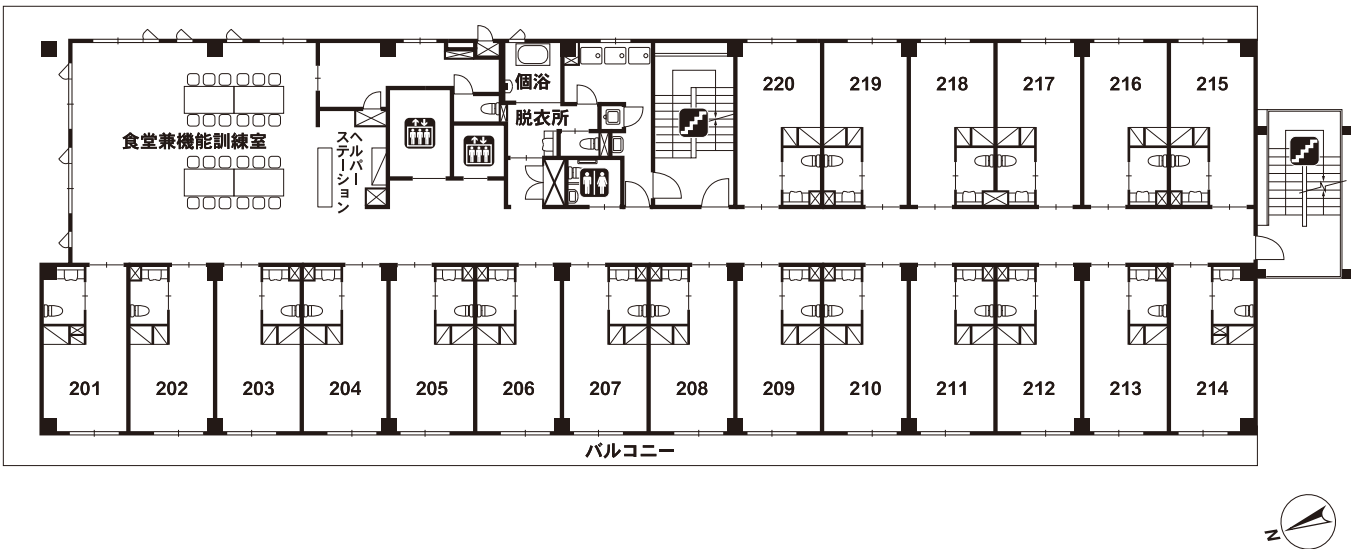
1F

- エントランスホール
- 相談室
- 健康管理室
- 理美容室
- 浴室 (大浴場・機械浴)
- 木下の介護デイサービスセンター



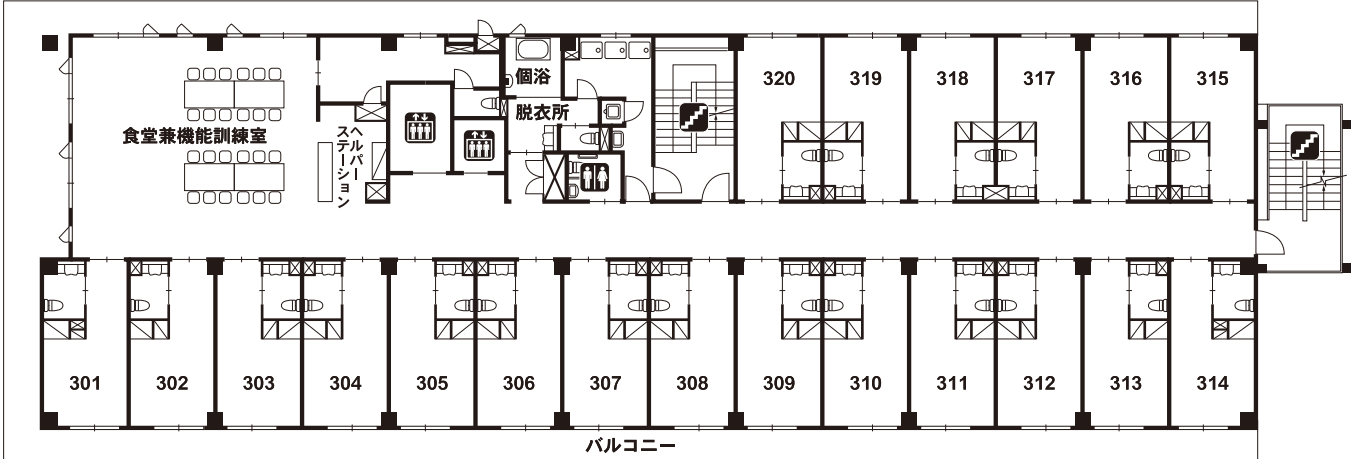
2F

- 食堂兼機能訓練室
- 浴室 (個浴)
- 居室 (20)



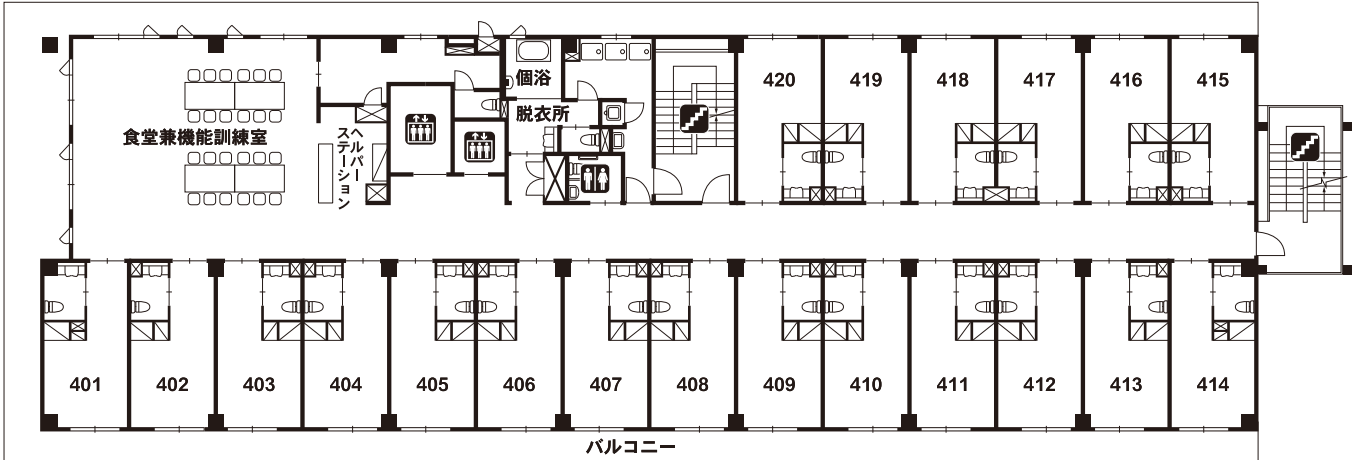
3F

- 食堂兼機能訓練室
- 浴室（個浴）
- 居室（20）



4F

- 食堂兼機能訓練室
- 浴室（個浴）
- 居室（20）



エレベーター
 トイレ
 階段