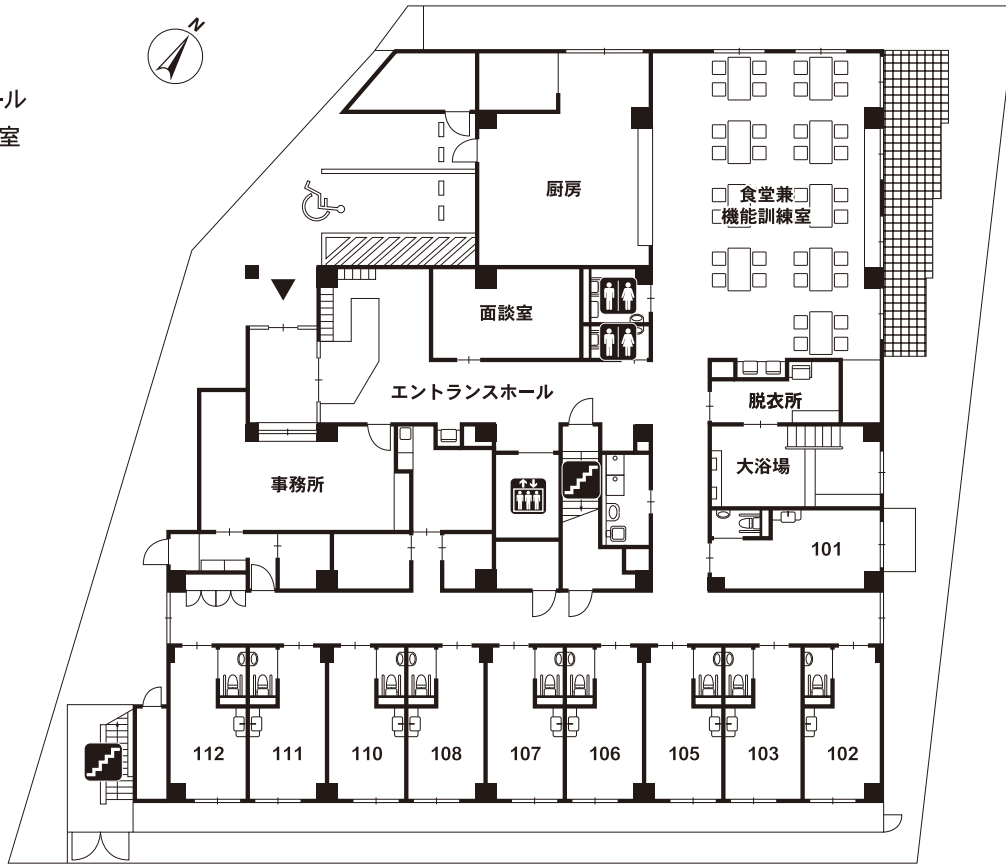


■敷地面積：1,015.40㎡ ■延床面積：1,732.51㎡ ■居室：46室(全室個室) 18.00～19.56㎡

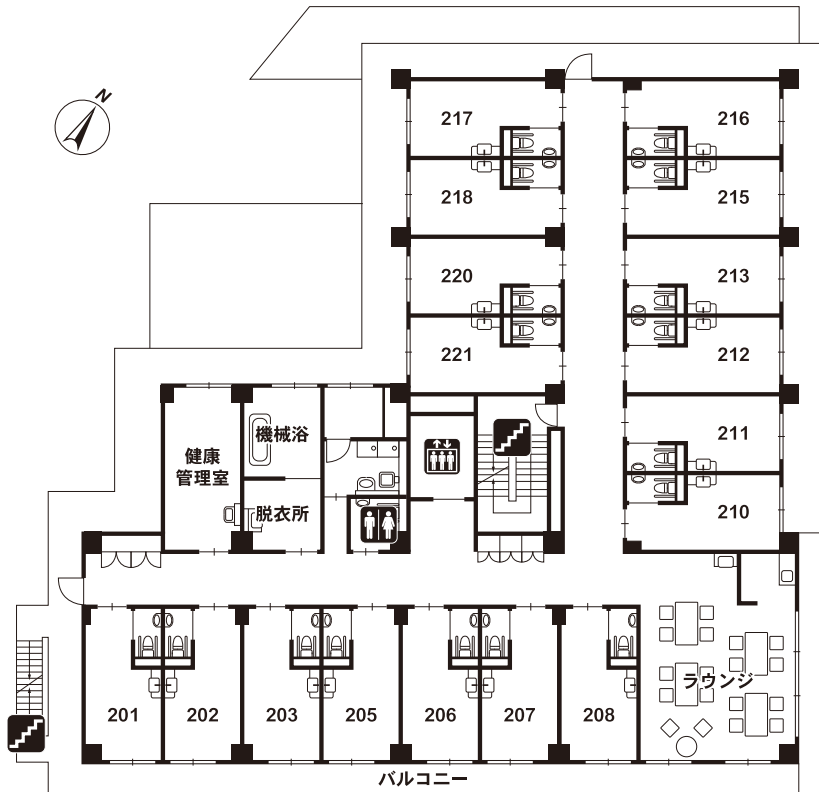
1F

- エントランスホール
- 食堂兼機能訓練室
- 面談室
- 浴室（大浴場）
- 居室（10）



2F

- ラウンジ
- 健康管理室
- 浴室（機械浴）
- 居室（17）



3F

- ラウンジ
- 浴室 (個浴)
- 居室 (19)



 エレベーター
  トイレ
  階段