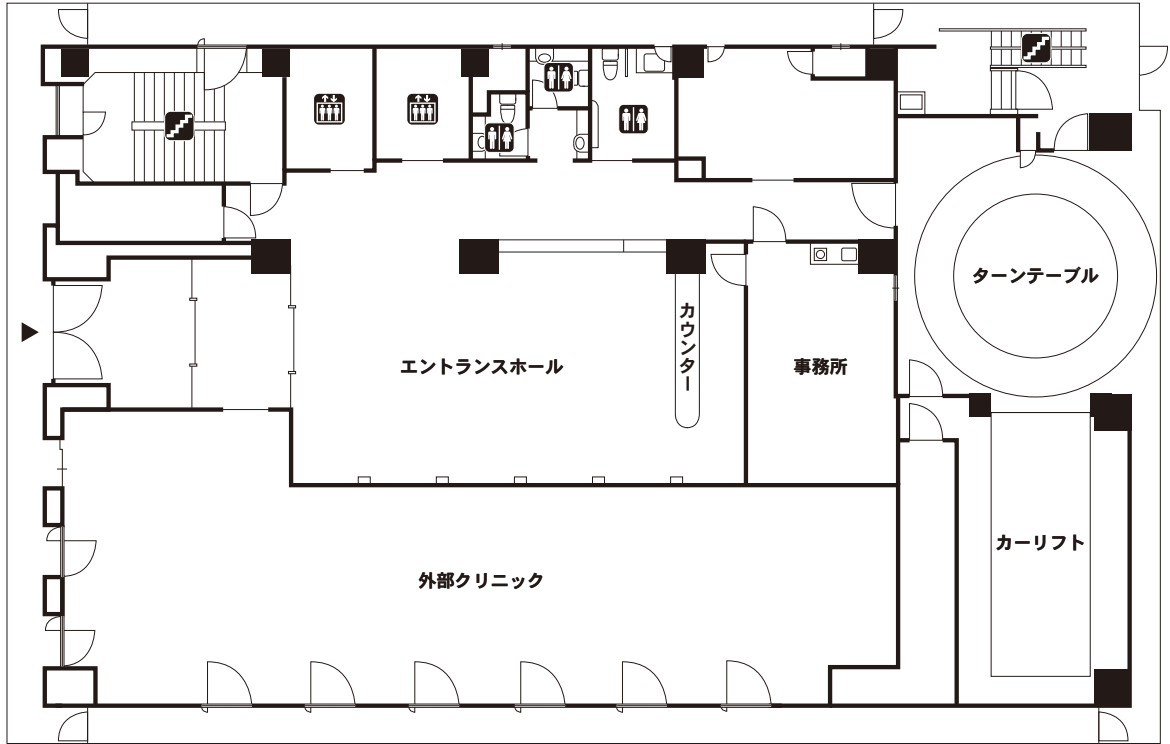


■敷地面積:531.64 m<sup>2</sup> ■延床面積:4,408.00 m<sup>2</sup>(うち、有料老人ホーム4,272.33 m<sup>2</sup>)  
 ■居室:全45室(個室)8室25.09m<sup>2</sup>~60.11m<sup>2</sup>(夫婦居室)37室34.84m<sup>2</sup>~60.11m<sup>2</sup>

## 1F

● エントランスホール



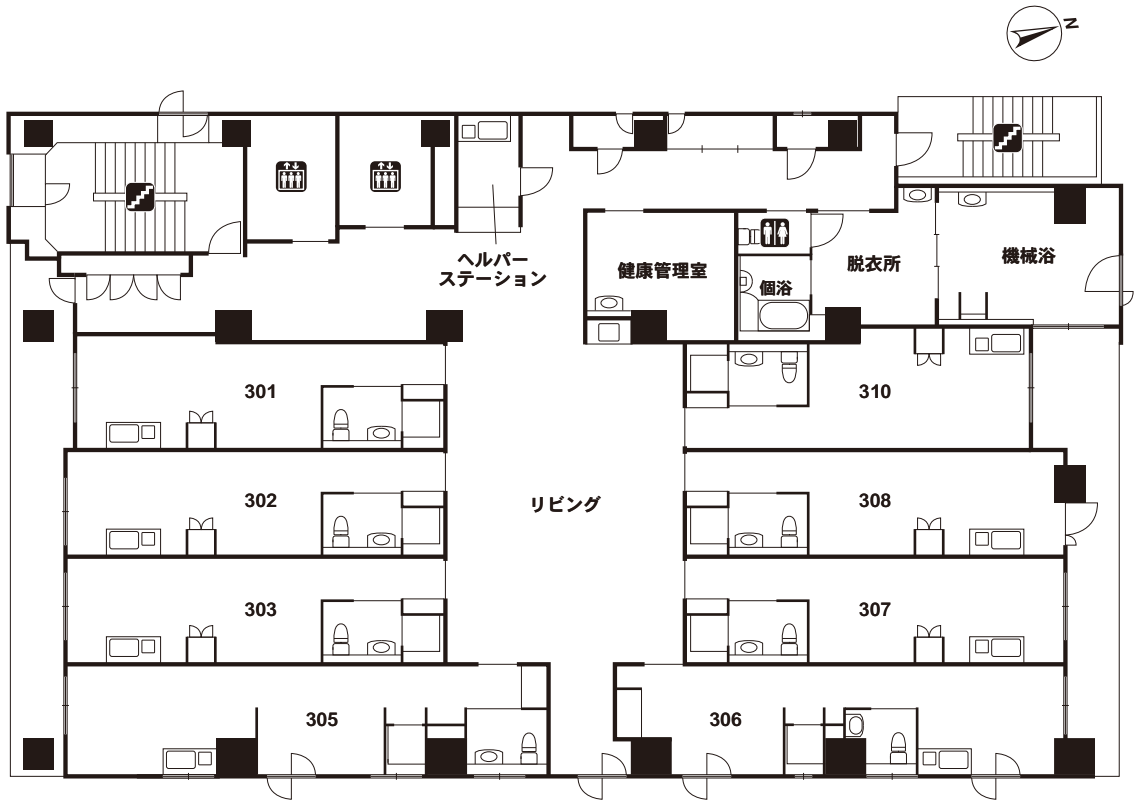
## 2F

● 食堂  
 ● 面談室  
 ● 機能訓練コーナー  
 ● 浴室(大浴場2)



# 3F

- リビング
- 健康管理室
- 浴室  
(機械浴1・個浴1)
- 居室(個室8)



# 4F

- 理美容室
- 麻雀室
- 多目的室
- 居室(夫婦居室6)



エレベーター
 トイレ
 階段

# 5F

●居室(夫婦居室7)



# 6・8F

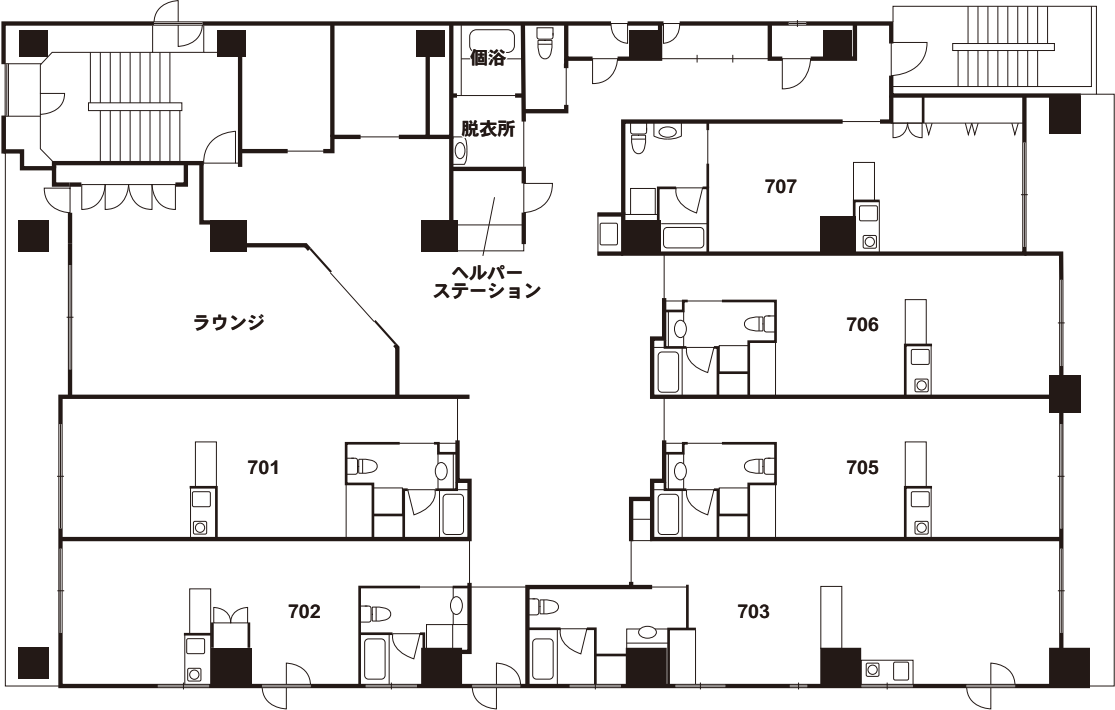
●居室(夫婦居室7)



 エレベーター
  トイレ
  階段

# 7F

- ラウンジ
- 浴室(個浴 1)
- 居室(夫婦居室 6)



# 9F

- 和室
- 図書室
- 居室(夫婦居室 4)



 エレベーター
  トイレ
  階段

# B1F



 エレベーター  トイレ  階段