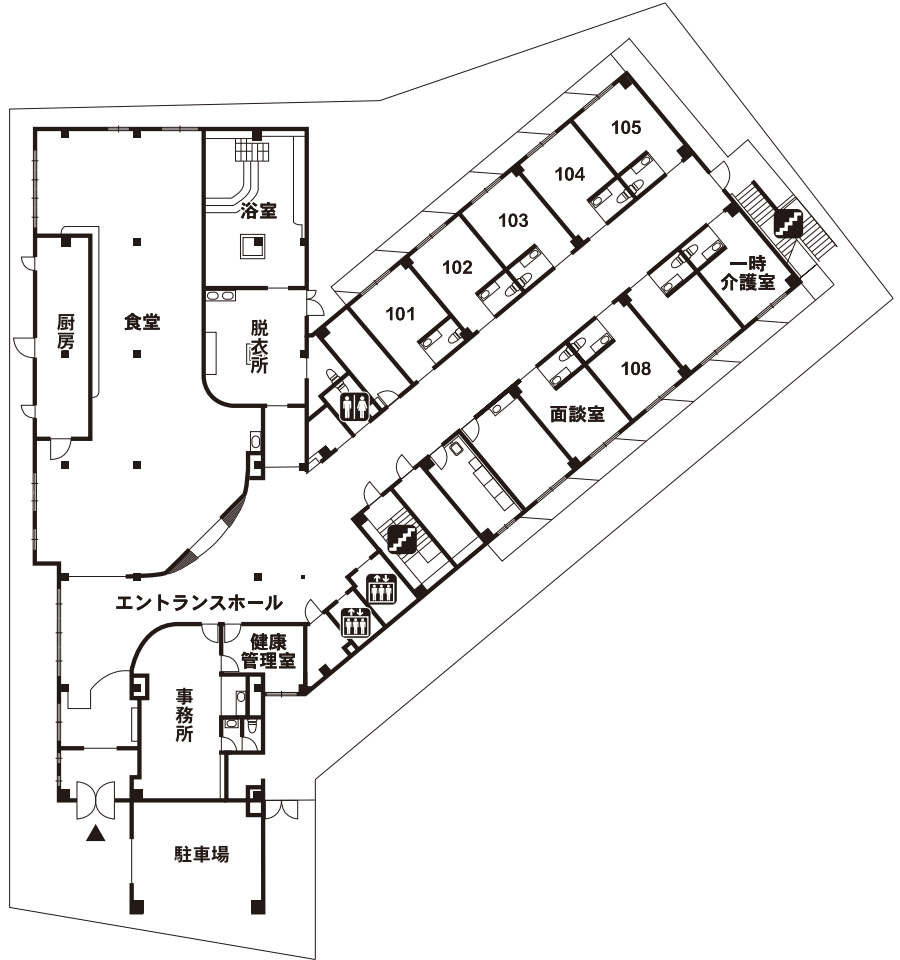


■敷地面積:1,130.17 m² ■延床面積:2,677.56 m²

■居室:57室 (個室)48室 14.59~17.43㎡ (2人居室)7室25.60~32.28㎡ (3人居室)2室 34.20㎡

1F

- エントランスホール
- 食堂
- 面談室
- 健康管理室
- 浴室
(大浴槽・機械浴)
- 一時介護居室
- 居室6室(個室/6室)



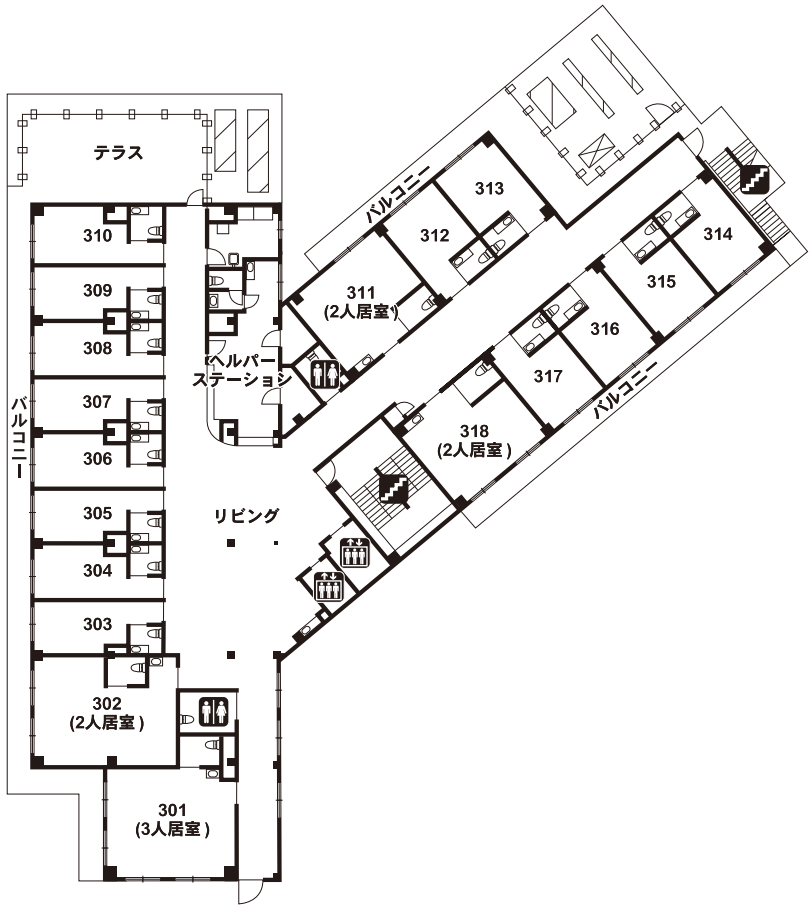
2F

- リビング
- 居室22室
(個室/18室・2人居室/3室・
3人居室/1室)



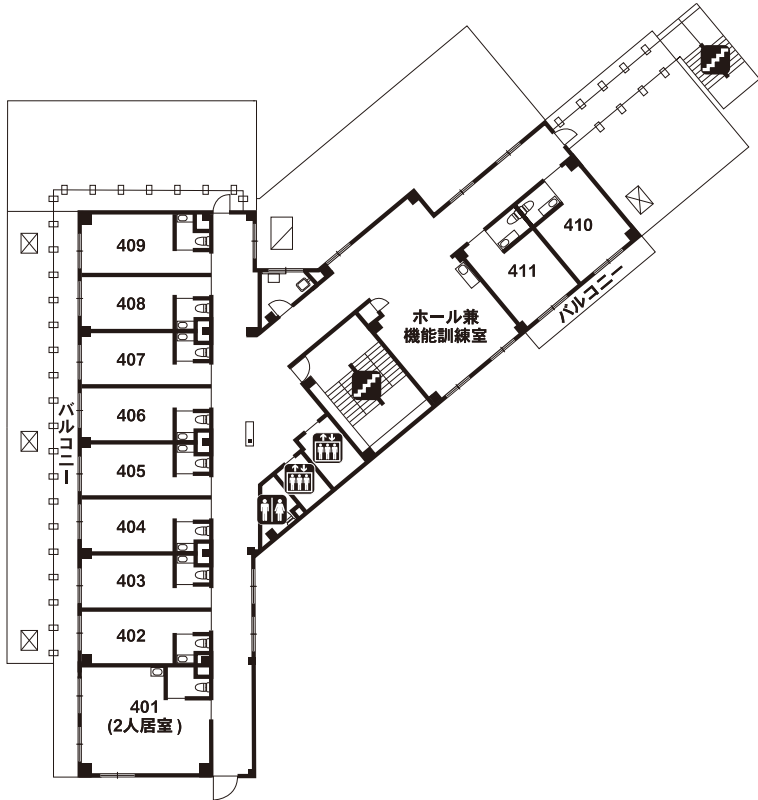
3F

- テラス
- リビング
- 居室18室
(個室/14室・2人居室/3室・3人居室/1室)



4F

- ホール兼機能訓練室
- 居室11室
(個室/10室・2人居室/1室)



 エレベーター
  トイレ
  階段