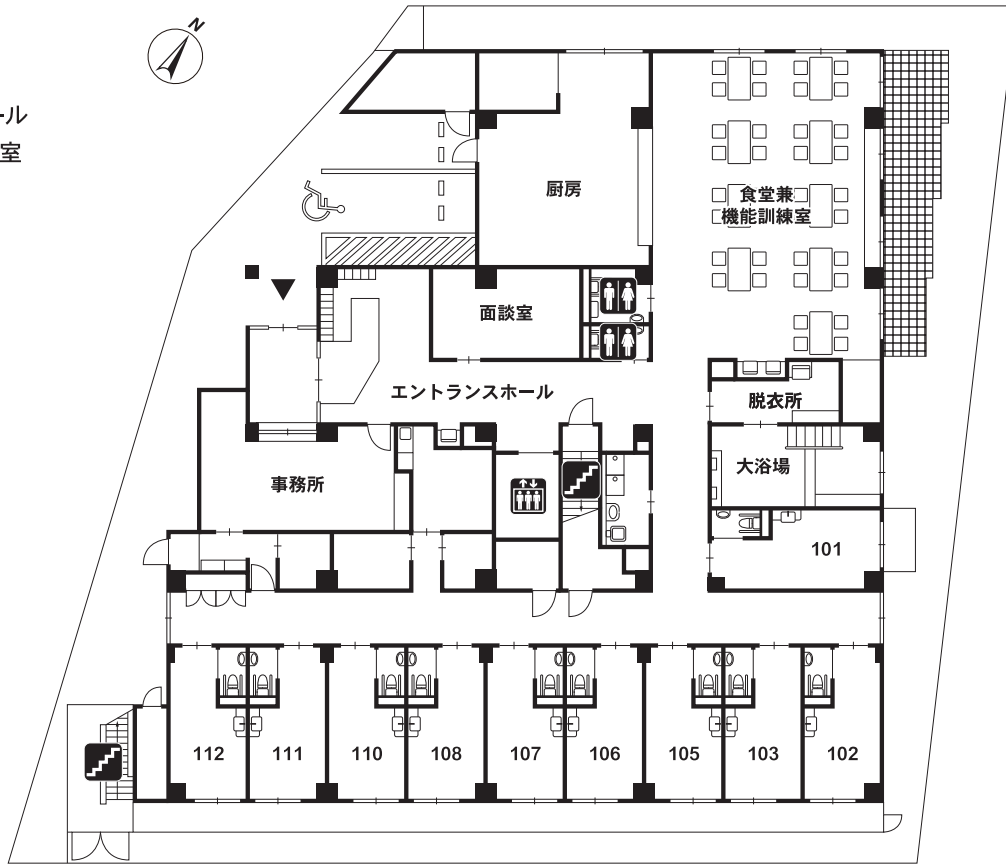


■敷地面積: 1,015.40㎡ ■延床面積: 1,732.51㎡ ■居室: 46室 (全室個室) 18.00~19.56㎡

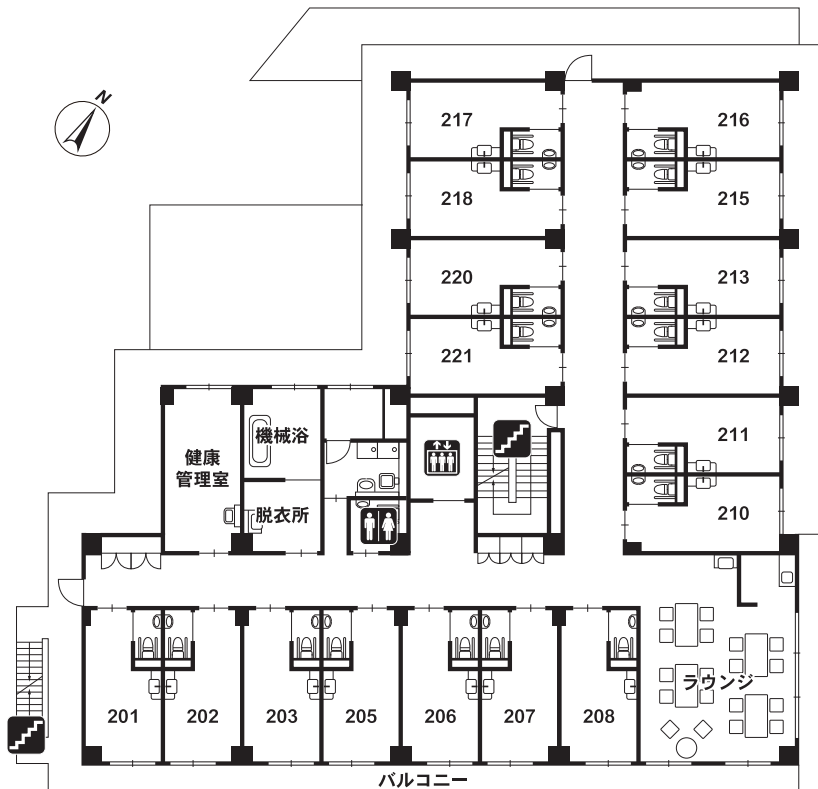
1F

- エントランスホール
- 食堂兼機能訓練室
- 面談室
- 浴室 (大浴場)
- 居室 (10)



2F

- ラウンジ
- 健康管理室
- 浴室 (機械浴)
- 居室 (17)



3F

- ラウンジ
- 浴室 (個浴)
- 居室 (19)



 エレベーター  トイレ  階段