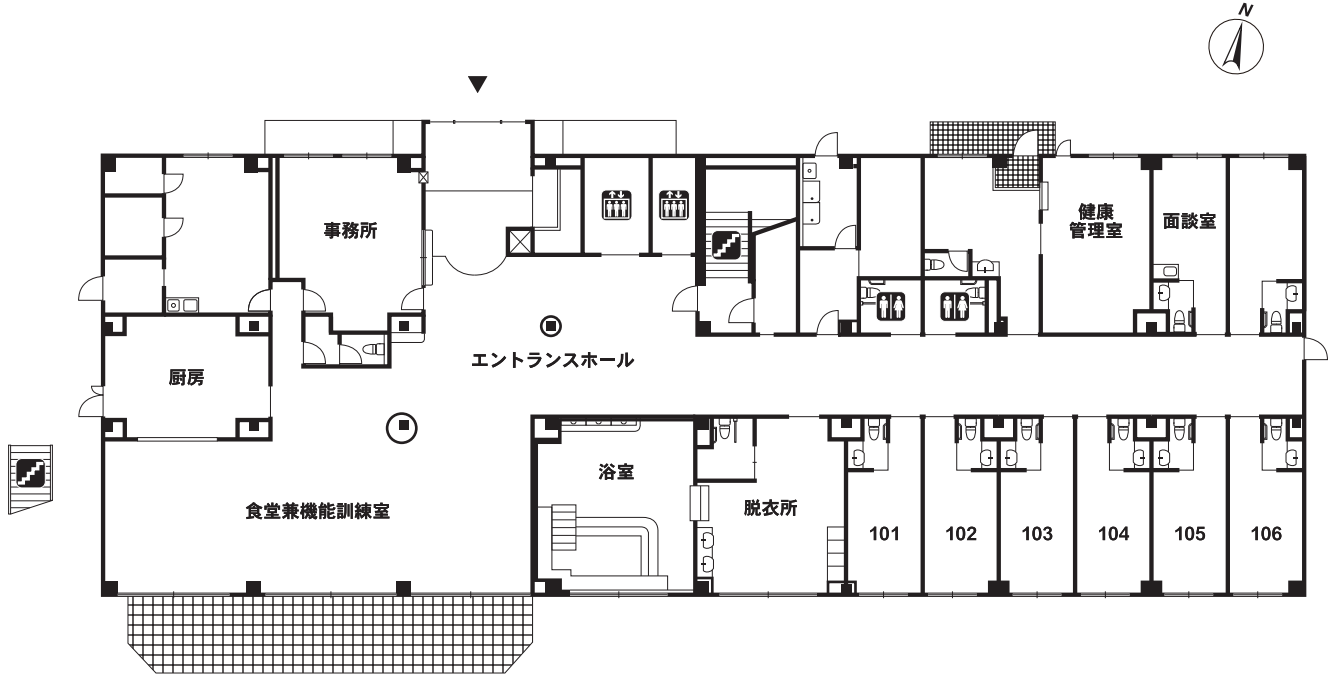


■敷地面積: 1,830.35㎡ ■延床面積: 2,675.30㎡  
■居室: 67室(個室)64室17.60㎡(夫婦居室)3室35.20㎡

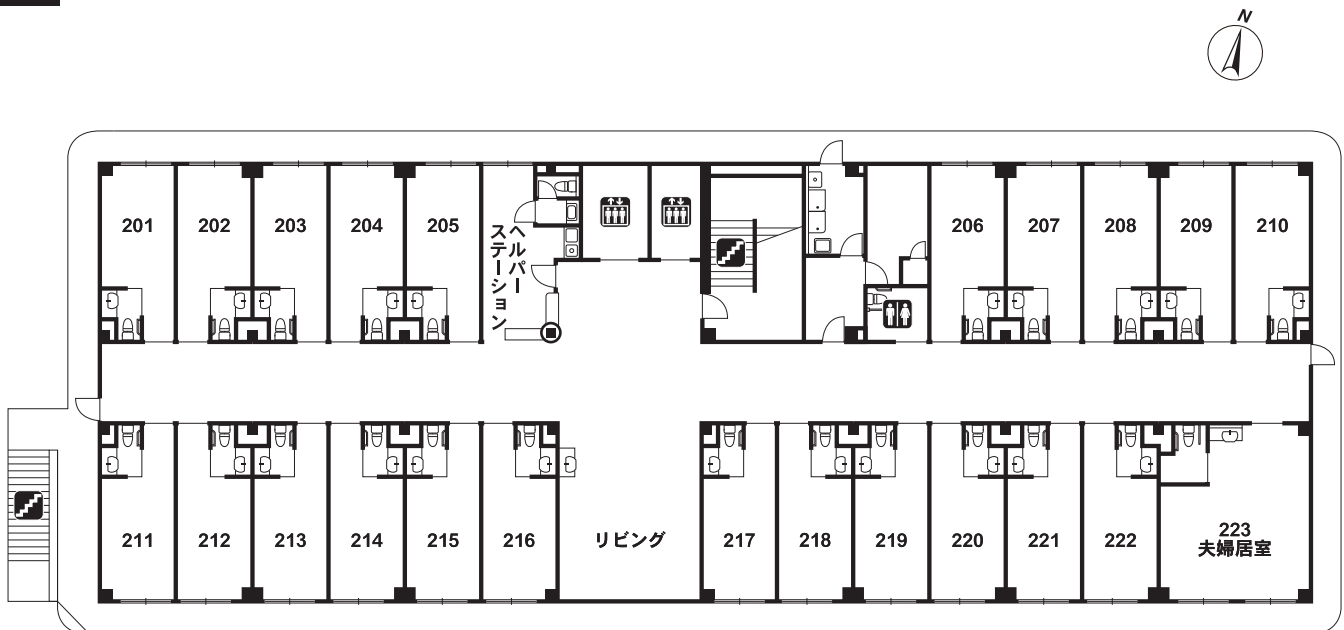
1F

- エントランスホール ● 健康管理室
- 食堂兼機能訓練室 ● 浴室(大浴槽1・機械浴槽1)
- 面談室 ● 居室(個室6)



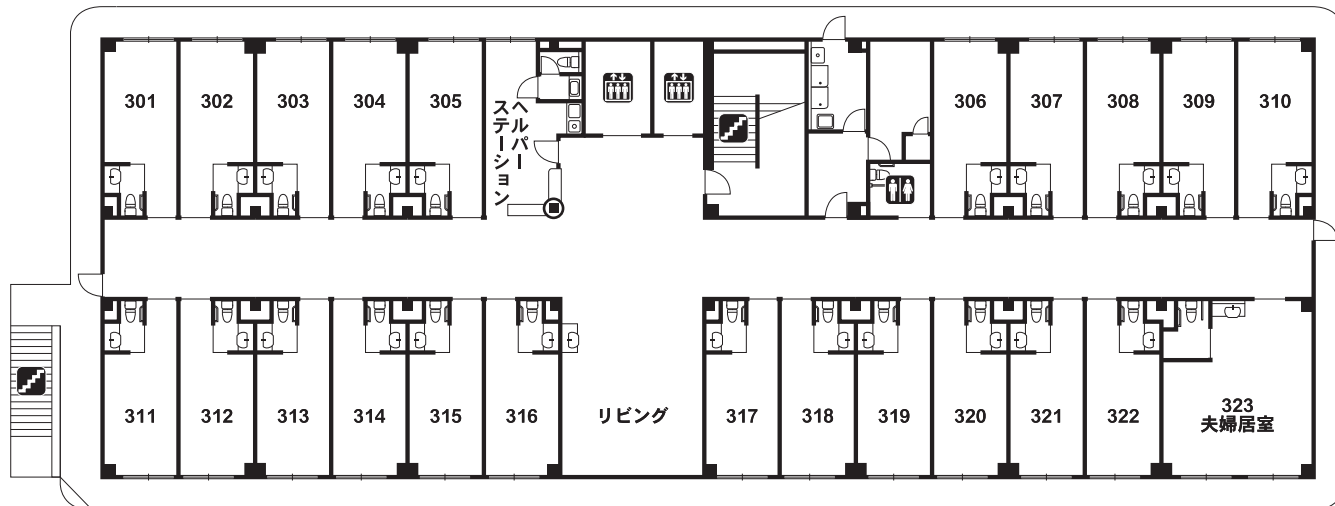
2F

- リビング
- 居室(個室22・夫婦居室1)



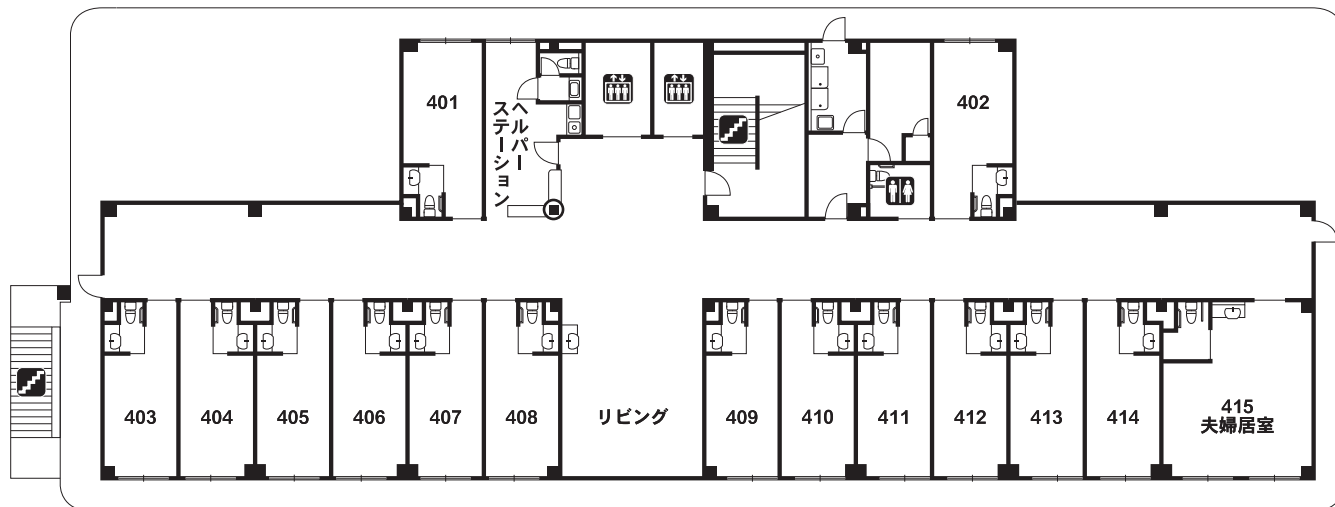
3F

- リビング
- 居室(個室22・夫婦居室1)



4F

- リビング
- 居室(個室14・夫婦居室1)



 エレベーター
  トイレ
  階段