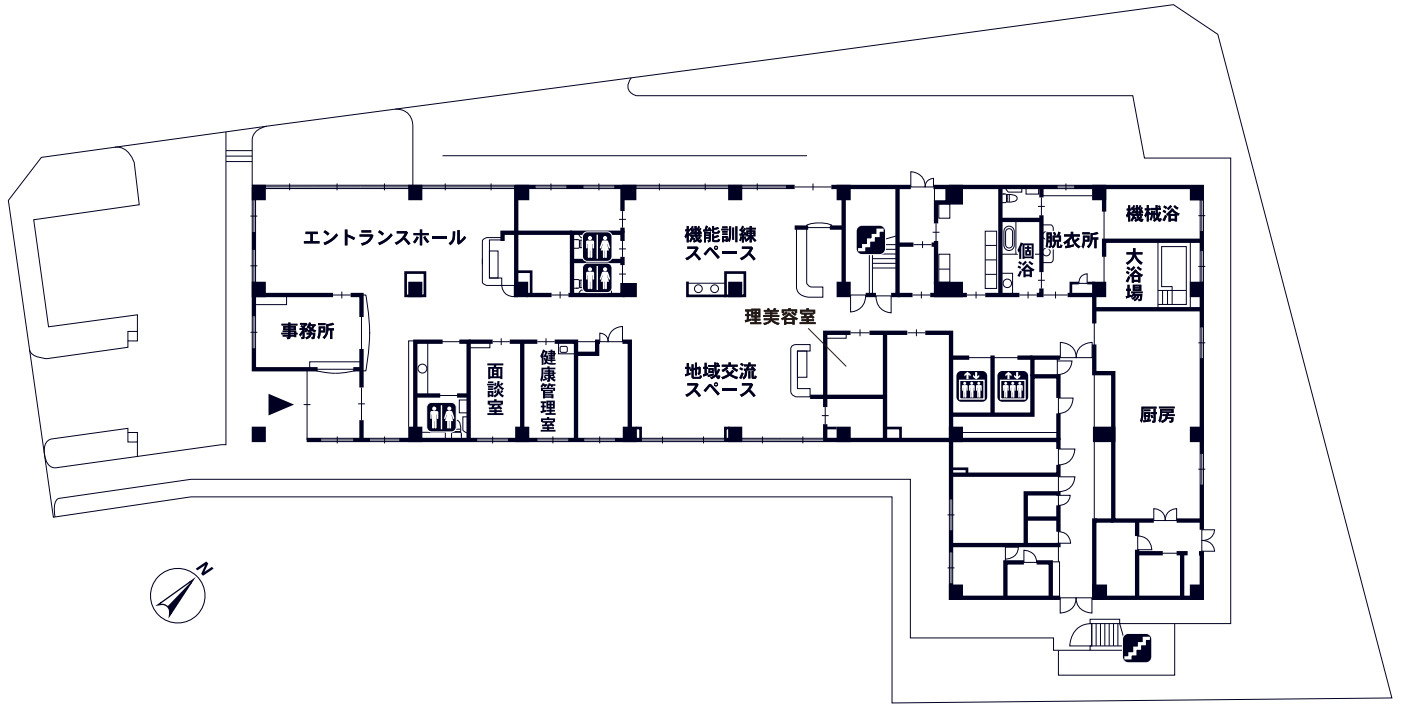


■敷地面積:1,958.19㎡ ■延床面積:2,620.83㎡ ■居室:60室(全室個室) 18.00㎡

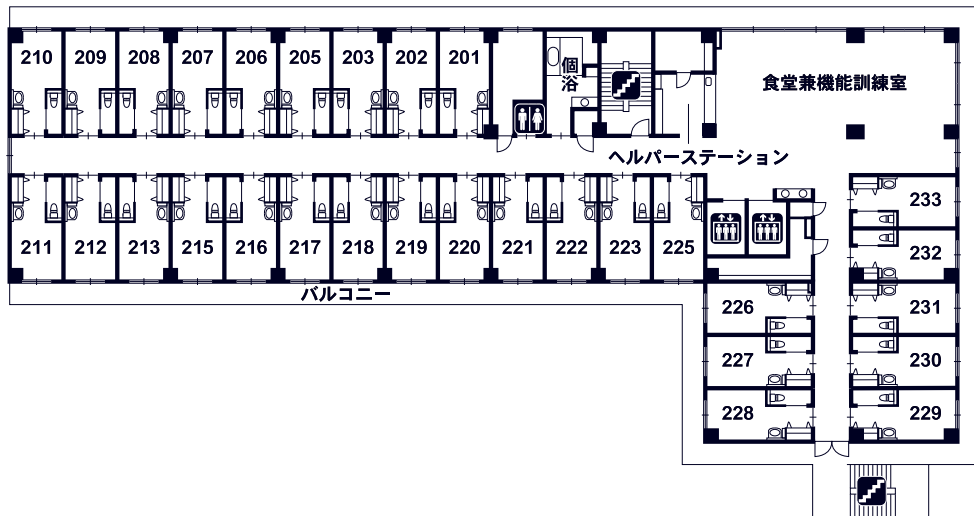
## 1F

- エントランスホール
- 機能訓練スペース
- 健康管理室
- 理美容室
- 地域交流スペース
- 浴室(大浴場1・機械浴1・個浴1)



## 2F

- 食堂兼機能訓練室
- 浴室(個浴1)
- 居室(個室30)



エレベーター



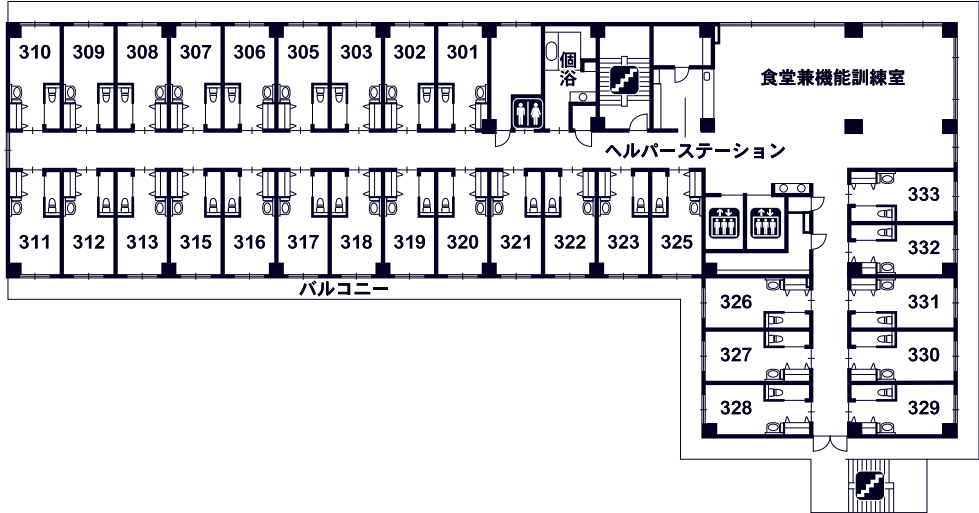
トイレ



階段

# 3F

- 食堂兼機能訓練室
- 浴室 (個浴1)
- 居室 (個室30)



 エレベーター  トイレ  階段