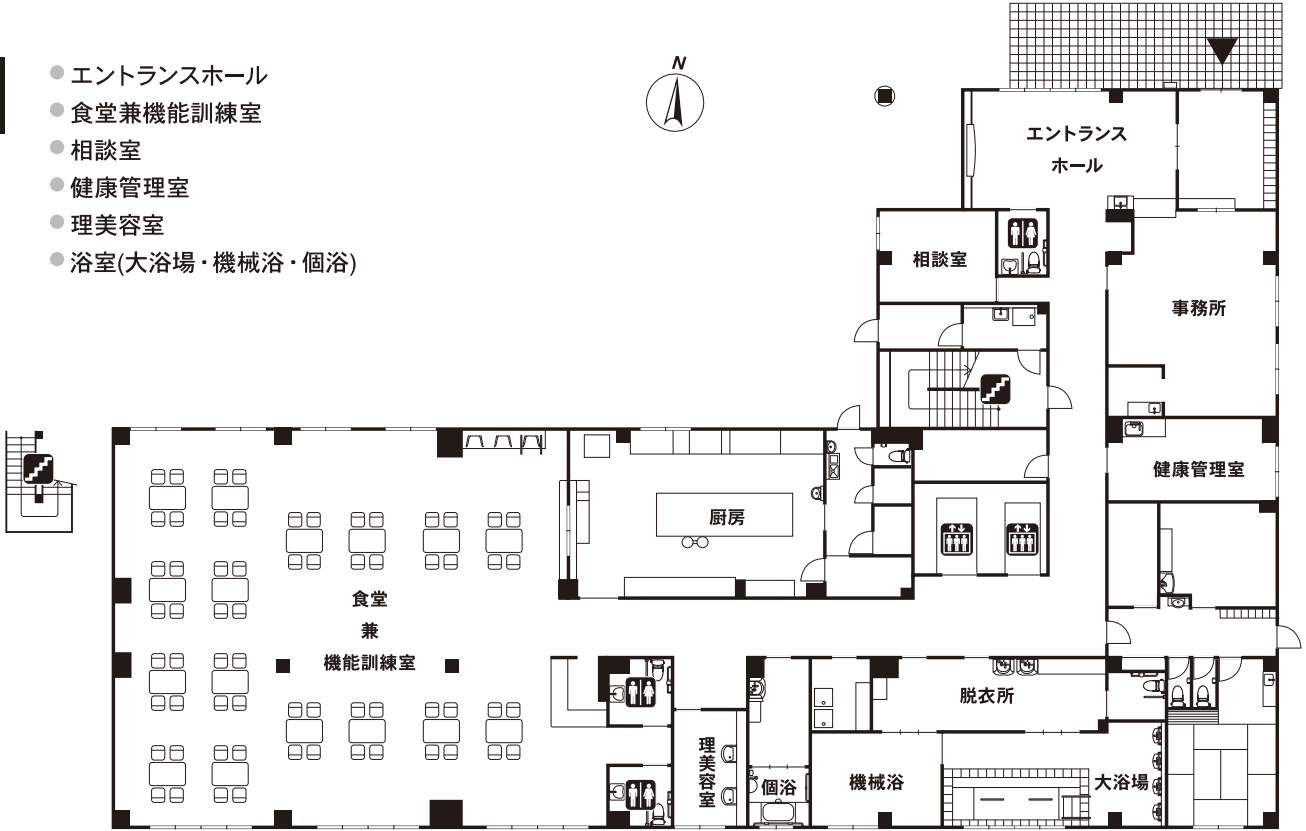


■敷地面積:1,764.01㎡ ■延床面積:3,014.56㎡ ■居室:80室(全室個室) 18.00㎡

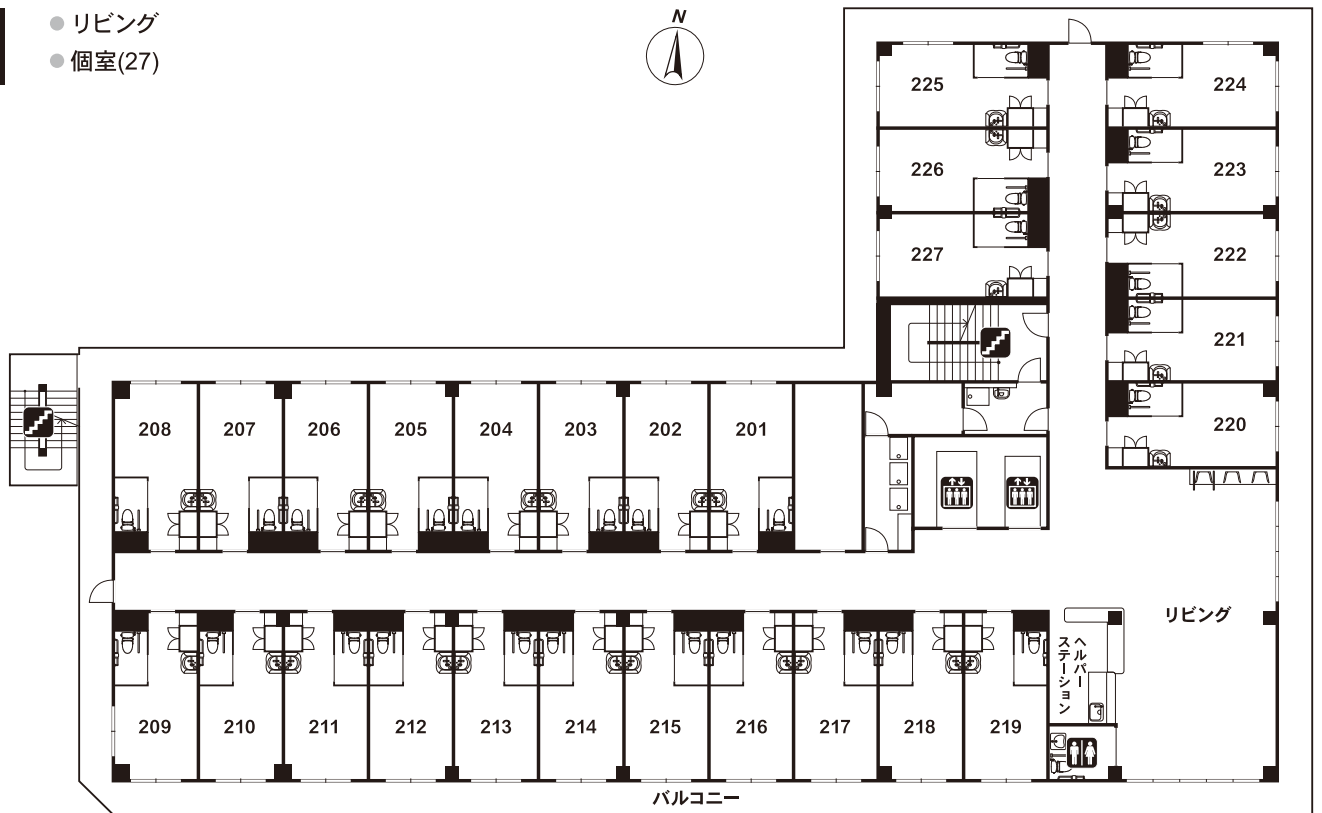
1F

- エントランスホール
- 食堂兼機能訓練室
- 相談室
- 健康管理室
- 理美容室
- 浴室(大浴場・機械浴・個浴)



2F

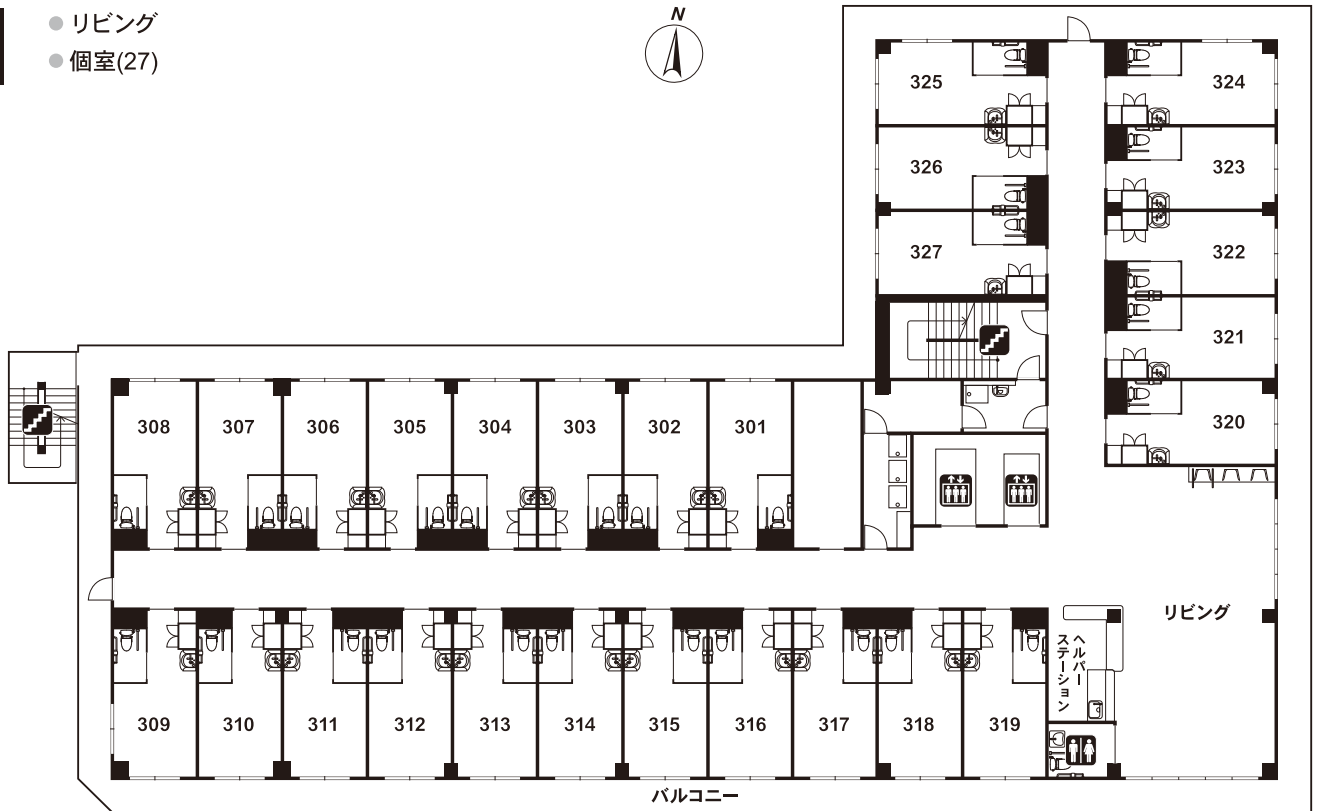
- リビング
- 個室(27)



 エレベーター
  トイレ
  階段

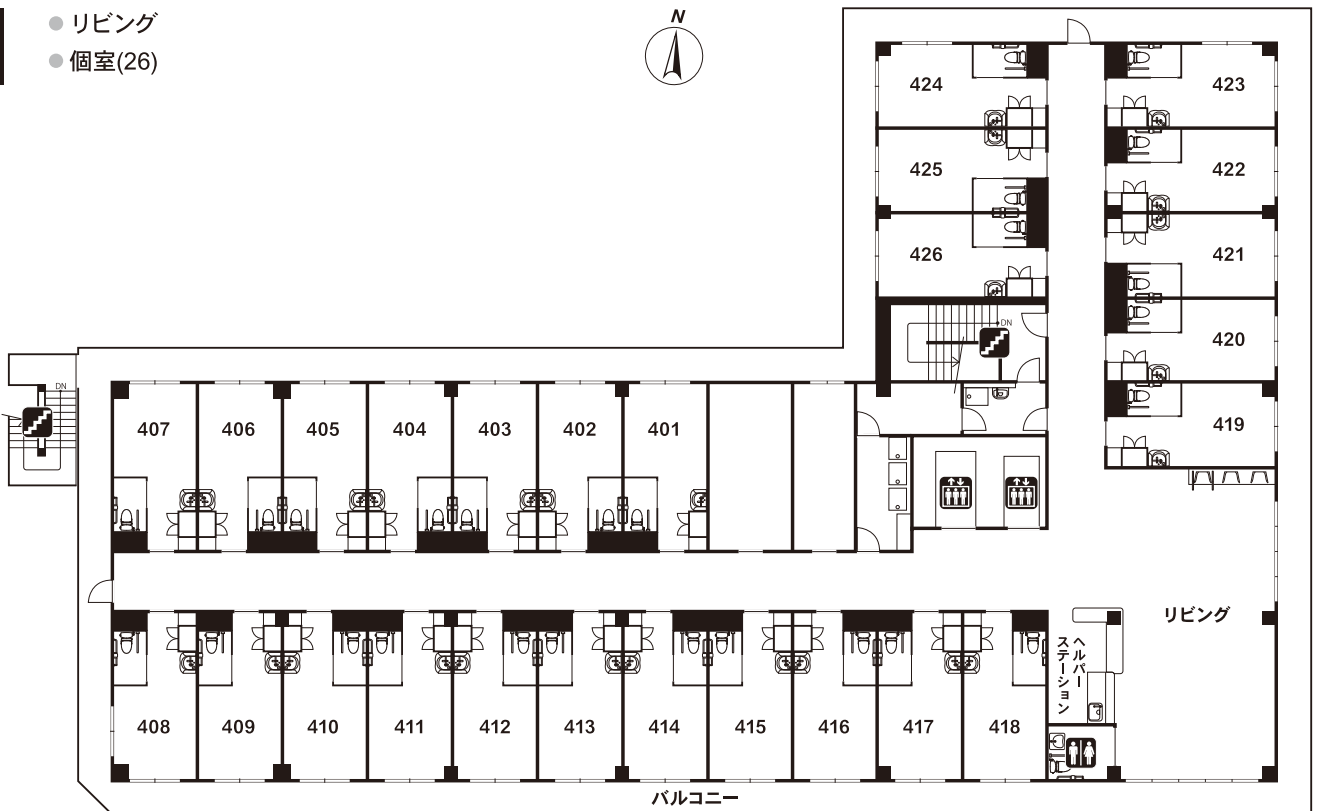
3F

- リビング
- 個室(27)



4F

- リビング
- 個室(26)



 エレベーター
  トイレ
  階段