

■敷地面積:2,649.20㎡ ■延床面積:1,835.82㎡ ■居室:56室(全室個室) 18.00㎡

1F

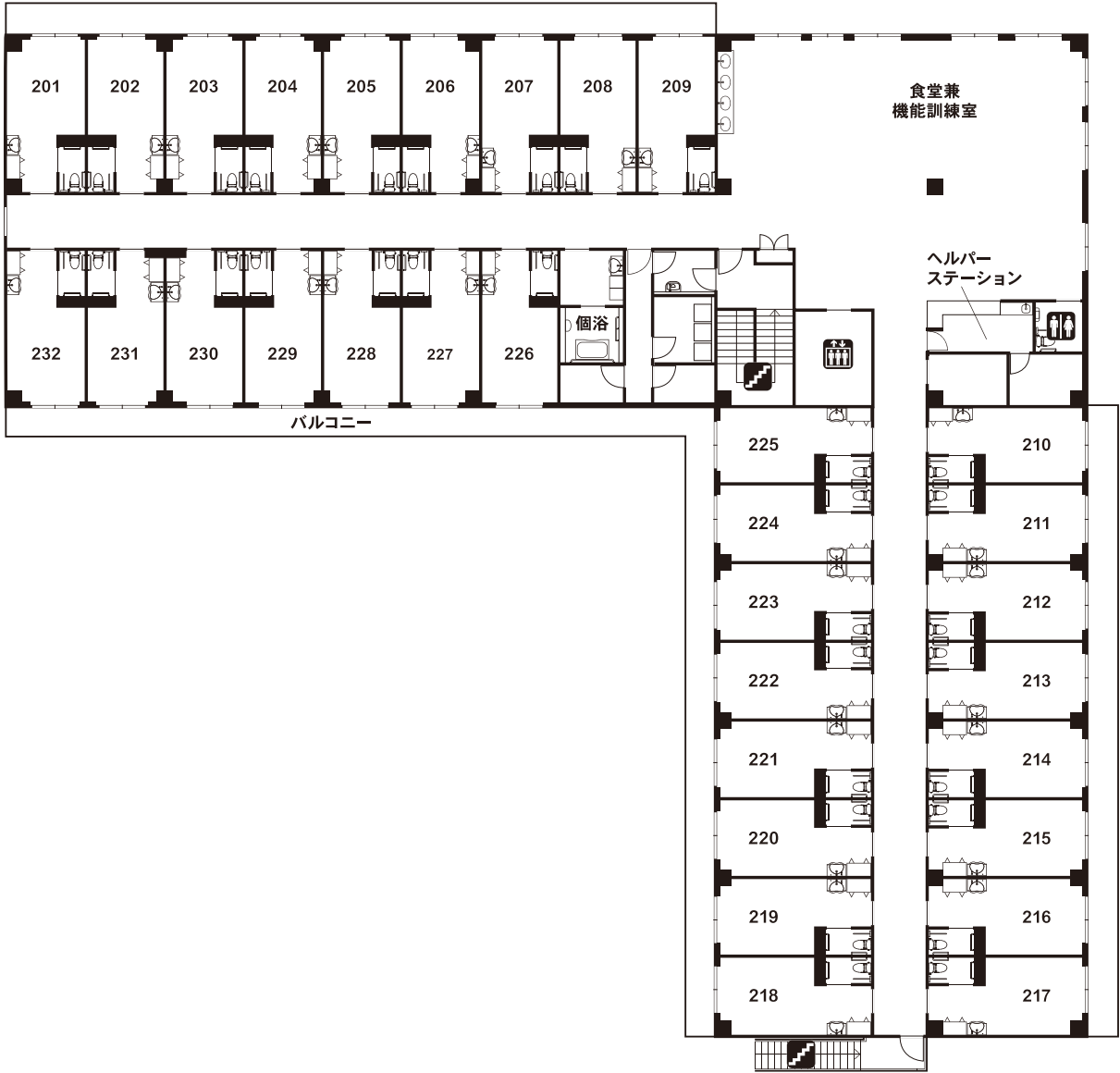
- エントランスホール
- 食堂兼機能訓練室
- 相談室
- 健康管理室
- 浴室(大浴場・機械浴・個浴)
- 居室(24)



 エレベーター
  トイレ
  階段

2F

- 食堂兼機能訓練室
- 浴室(個浴)
- 個室(32)



 エレベーター
  トイレ
  階段