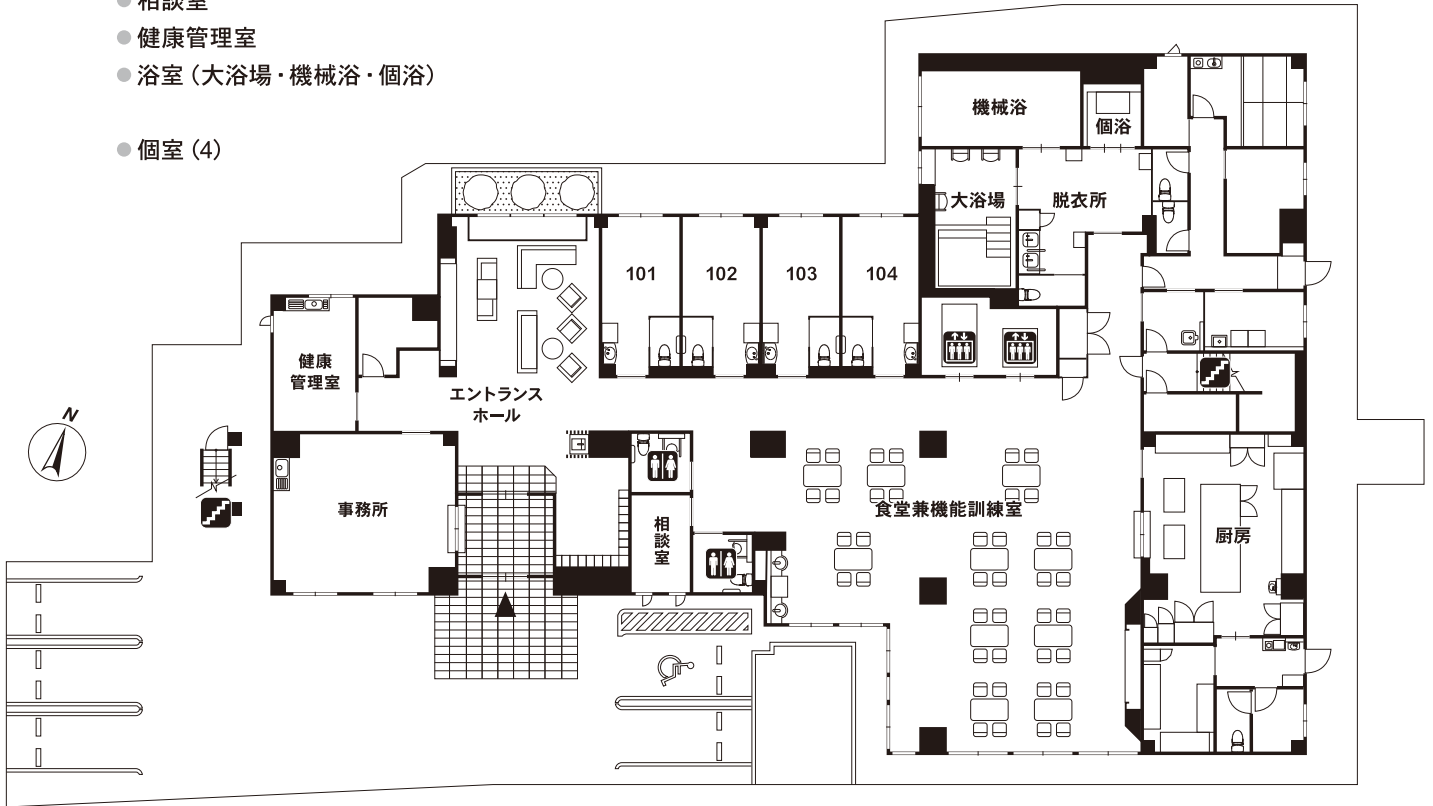


■敷地面積:1,436.07㎡ ■延床面積:2,032.43㎡ ■居室:50室(全室個室) 18.00~18.60㎡

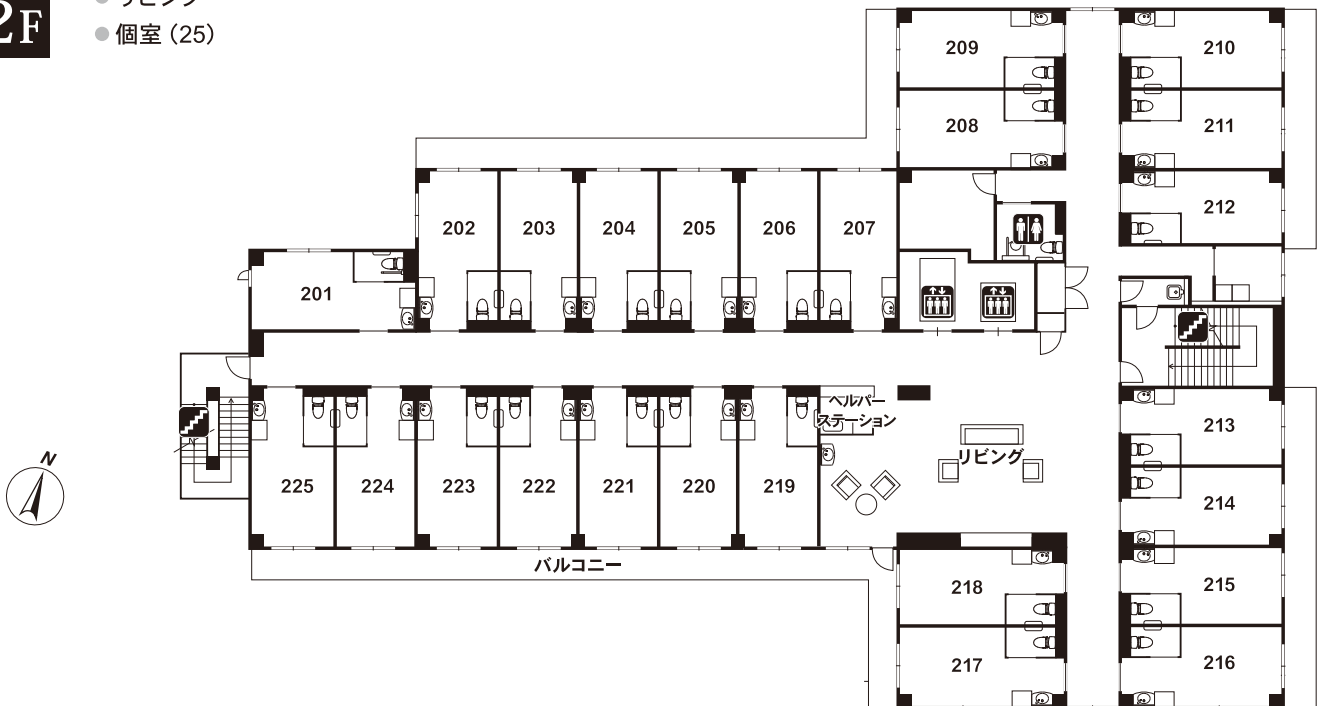
1F

- エントランスホール
- 食堂兼機能訓練室
- 相談室
- 健康管理室
- 浴室 (大浴場・機械浴・個浴)
- 個室 (4)



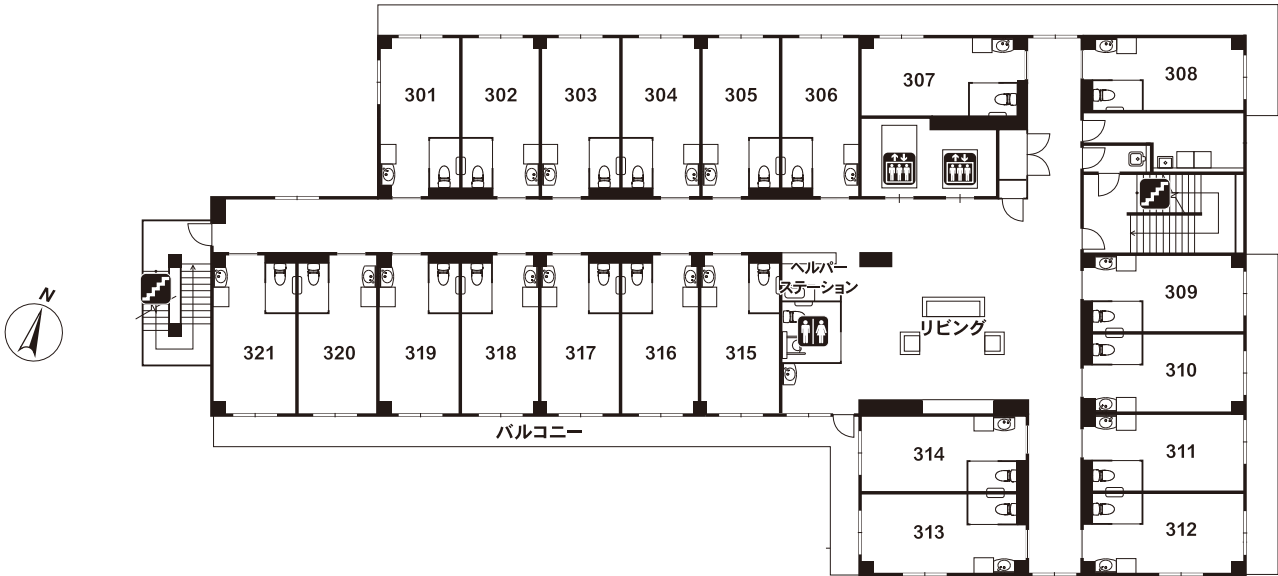
2F

- リビング (Living Room)
- 個室 (25) (Private Rooms)



3F

- リビング
- 個室 (21)



 エレベーター  トイレ  階段