

住宅型有料老人ホーム

リアンレーヴ二子玉川

所在地

〒158-0094 東京都世田谷区玉川3-29-1

アクセス

東急田園都市線・大井町線「二子玉川」駅西口より
徒歩7分(約560m)

駐車場

2台



【施設概要】

- 類型 住宅型有料老人ホーム
- 介護保険 在宅サービス利用可
- 居住の権利形態 利用権方式
- 利用料金支払方式 選択方式
- 入居時の要件 原則として65歳以上の自立・要支援・要介護の方
- 定員 57名
- 開設日 2019年10月

【建物概要】

- 建物構造 RC造 地上5階建
- 敷地面積 837.77㎡
- 延床面積 2,143.00㎡ (うち有料老人ホーム 2,112.36㎡)
- 土地建物の権利形態 事業主体非所有(建物賃貸借契約:2019年より30年間、以降自動更新)

【居室概要】

- 居室数 57室(全室個室)
- 面積 18.00㎡~19.30㎡
- 居室設備・備品 介護ベッド・エアコン・クローゼット・カーテン・照明器具・トイレ・洗面台・緊急コール等

【共用設備】

- 共用設備 食堂兼機能訓練室・相談室・健康管理室・浴室(大浴場1・機械浴1・個浴2)・エレベーター・トイレ等

【職員体制】

- 24時間常駐(夜間帯20時30分~翌7時:介護職員を1名以上)

施設の状況(老朽化等)、ご入居者の心身の状況等により退去をお願いする場合があります。



お申し込み・お問い合わせは、木下の介護フリーダイヤルまで

0120-88-6090

平日・土日祝 10:00~18:00 (通話料無料)

リアンレーヴ二子玉川
最新情報はこちらから▶



〈事業主体・運営〉株式会社木下の介護 東京都新宿区西新宿6-5-1 新宿アイランドタワー29階(総合受付30階) www.kinoshita-kaigo.co.jp



住宅型有料老人ホーム

リアンレーヴ二子玉川

自由に選択ができるご自宅のようなホーム

お元気な方から介護のお手伝いが必要な方まで



毎日の暮らしを豊かにする共用設備



● エントランスホール

大切なお客様をお迎えする明るく開放的な空間で、自由に歓談をお楽しみいただけます。



● 浴室

お身体の状態に合わせてご利用いただける様々な浴室をご用意しております。



● 食堂兼機能訓練室

広々とした食堂兼機能訓練室では、ホーム内の厨房でご用意した温かい食事が並びます。



● リビング(5F)

大きな窓からは多摩川の眺望をお楽しみいただけます。

【共用設備】

- 食堂兼機能訓練室
- 浴室(大浴場1・機械浴1・個浴2)
- 相談室
- エレベーター
- 健康管理室
- トイレ等

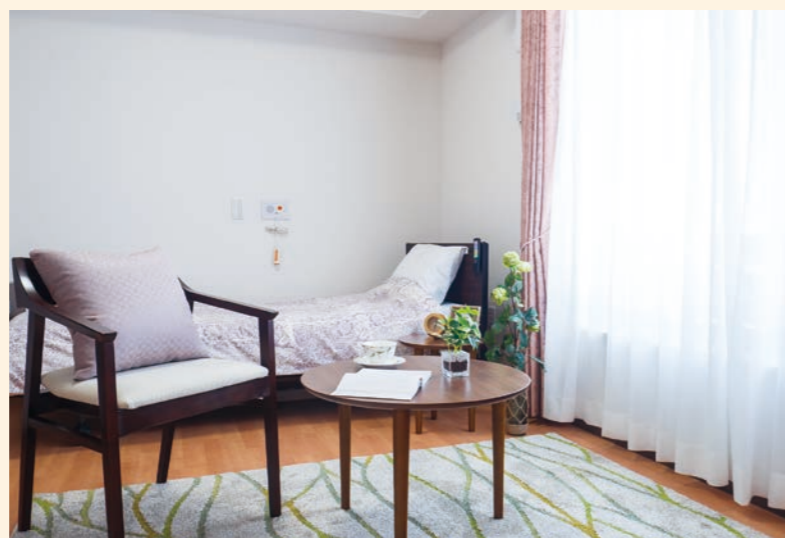
お一人おひとりのライフスタイルを大切に、安心・快適な住空間

どなたでも使いやすいバリアフリー設計の居室は、自由にコーディネートできるシンプルな造りのお部屋です。ご自宅で使い慣れた家具、愛着のある品をそのまま持ち込んで、お好みの空間でお過ごしいただけます。夜間・緊急時も安心な緊急コールを居室、トイレに配置し、暮らしに安心を備えています。

【居室設備】

(全室個室) 18.00㎡~19.30㎡

- 介護ベッド
- 照明器具
- エアコン
- トイレ
- クローゼット
- 洗面台
- カーテン
- 緊急コール等



居室の変更について

ご入居者の状況によって同施設内で住み替える場合、当初の居室の利用権を消滅させ、新たに別の居室の利用権を設定します。また仕様や面積、費用調整が発生する場合があります。

お元気な方から介護のお手伝いが必要な方まで

「リアンレーヴ二子玉川」は、近年新しく生まれ変わった二子玉川駅から徒歩7分と利便性の良い立地であると同時に、都市にありながら多摩川の豊かな自然を享受いただける住宅型有料老人ホームです。

ご自宅にいるような自由さと職員による介助、見守りの安心を兼ね備えているホームですので、お元気な方から介護のお手伝いが必要な方までご相談いただけます。介護付有料老人ホームとは異なり、入浴は全て個室をご利用いただけますので、複数人での入浴に抵抗がある方やプライバシーを気にされる方に選ばれるポイントです。日々のお食事時には1階の広い食堂にみなさんでお集まりいただき、食後は2階から5階の各フロアにあるラウンジでゆったりとお寛ぎください。なかでも4階と5階からの多摩川を望む雄大な景色は都市の喧騒を忘れるほど。

買い物に出かけたり、ホーム内のレクリエーションに参加したり、デイサービスに通われたり、訪問マッサージの施術を受けたりと、お一人おひとりが自由でゆったりとした時間を過ごすためにサポートしているのが「リアンレーヴ二子玉川」です。



訪問介護・居宅介護支援事業所 併設

「木下の介護」の住宅型有料老人ホーム、サービス付き高齢者向け住宅には、「訪問介護・居宅介護支援事業所」を併設。

ケアマネジャーがご入居者の希望をケアプランに反映し、外部リハビリへの手配などもお任せください。

介護が必要な方も安心してご入居いただける環境を整えております。

※介護サービス提供事業者の選択はご入居者の自由意思によります。

