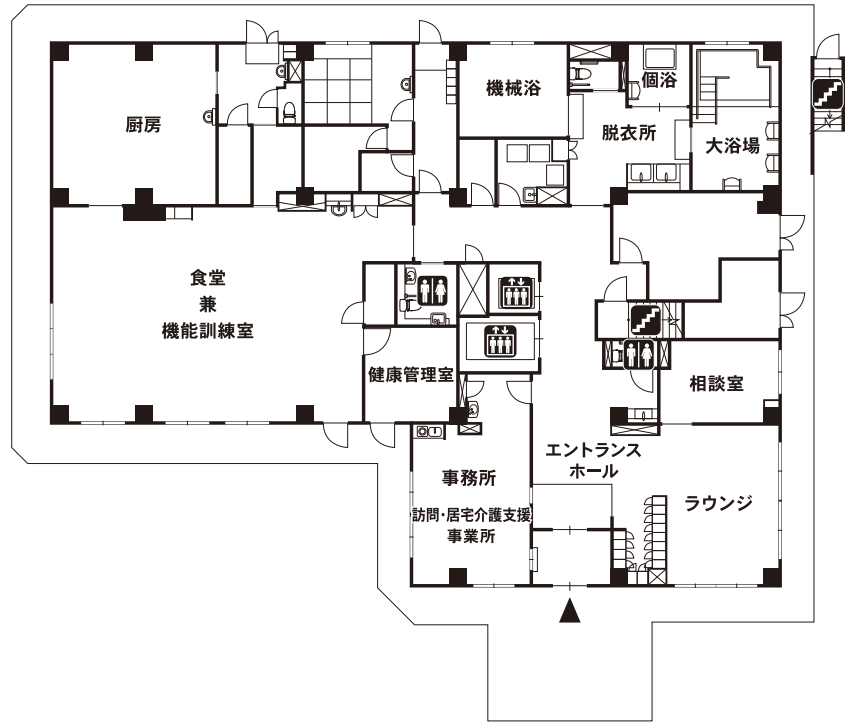


■敷地面積:843.77㎡ ■延床面積:2143.00㎡(うち、有料老人ホーム部分2112.36㎡)  
■居室:57室(全室個室) 18.00~19.30㎡

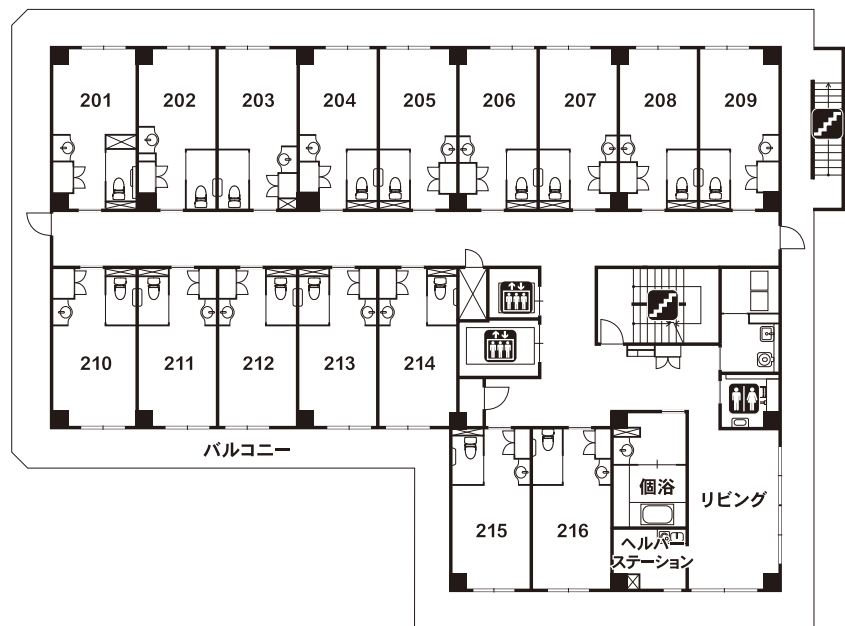
## 1F

- エントランスホール
- ラウンジ
- 食堂兼機能訓練室
- 相談室
- 健康管理室
- 浴室(大浴場・機械浴・個浴)
- 訪問・居宅介護支援事業所



## 2F

- リビング
- 浴室(個浴)
- 個室(16)



エレベーター



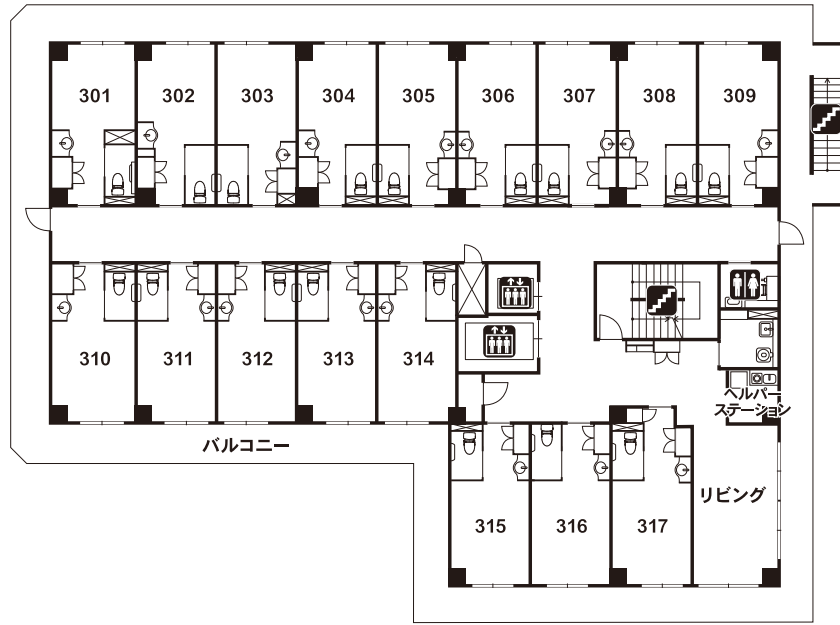
トイレ



階段

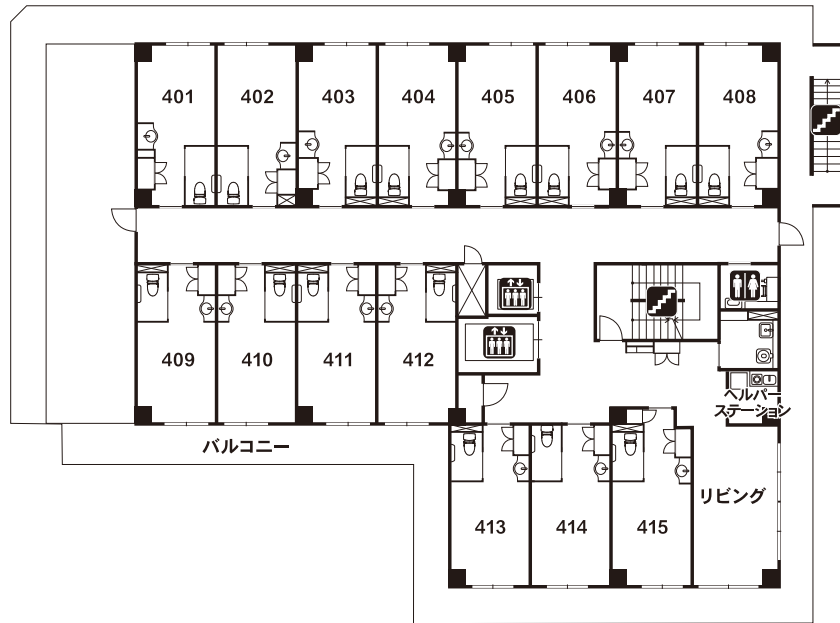
# 3F

- リビング
- 居室 (17)



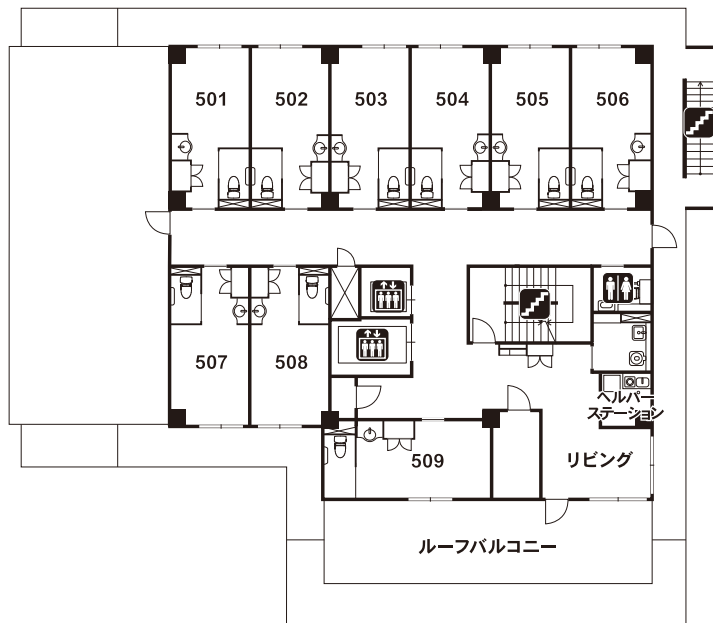
# 4F

- リビング
- 居室 (15)



# 5F

- リビング
- 居室 (9)



エレベーター



トイレ



階段