

介護付有料老人ホーム

# リアンレーヴふじみ野

## 所在地

〒356-0004 埼玉県ふじみ野市上福岡5-6-20

## アクセス

東武東上線「上福岡」駅西口より徒歩7分（約560m）

## 駐車場

4台



## 【施設概要】

- **類型** ..... 介護付有料老人ホーム（一般型特定施設入居者生活介護）  
埼玉県指定介護保険特定施設 介護予防特定施設  
（介護保険事業所番号1173001577）
- **居住の権利形態** ..... 利用権方式
- **利用料金支払方式** ..... 選択方式
- **入居時の要件** ..... 原則として65歳以上の自立・要支援・要介護の方
- **定員** ..... 63名
- **開設日** ..... 2019年6月

## 【建物概要】

- **建物構造** ..... RC造 地上4階建
- **敷地面積** ..... 1,624.06㎡
- **延床面積** ..... 2,386.80㎡
- **土地建物の権利形態** ..... 事業主体非所有  
（建物賃貸借契約：2019年より30年間、以降自動更新）

施設の状況（老朽化等）、ご入居者の心身の状況等により退去をお願いする場合があります。

## 【居室概要】

- **居室数** ..... 63室（全室個室）
- **面積** ..... 18.00㎡
- **居室設備・備品** ..... 介護ベッド・エアコン・カーテン・照明器具・トイレ・洗面台・緊急コール等  
※一部クローゼット

## 【共用設備】

- **共用設備** ..... 食堂兼機能訓練室・相談室・健康管理室・理美容室・浴室（大浴場1・機械浴1・個浴2）・エレベーター・トイレ等

## 【職員体制】

- **介護に関わる職員体制**：3対1  
※要支援者および要介護者3名に対し、介護・看護職員を1名以上（常勤換算週40時間）  
※夜間帯（21時～翌7時）介護職員を1名以上

お申し込み・お問い合わせは、木下の介護フリーダイヤルまで

☎ 0120-88-6090

平日・土日祝 10:00～18:00（通話料無料）

リアンレーヴふじみ野  
最新情報はこちらから ▶



〈事業主体・運営〉株式会社木下の介護 東京都新宿区西新宿6-5-1 新宿アイランドタワー29階（総合受付30階） [www.kinoshita-kaigo.co.jp](http://www.kinoshita-kaigo.co.jp)

介護付有料老人ホーム

# リアンレーヴふじみ野

「自分らしく」「元気に」「いつまでも」安心して過ごせる日々を



ホームは「住まい」、スタッフは「家族」、温かな空気に触れながら安心と快適な暮らしを

毎日の暮らしを豊かにする共用設備



●浴室  
お身体の状態に合わせてご利用いただける様々な浴室をご用意しております。

●食堂兼機能訓練室  
明るく広々とした食堂兼機能訓練室では、ホーム内の厨房で用意した温かい食事が並びます。



●エントランスホール  
温もりを感じられる空間が大切なお客様をお迎えいたします。



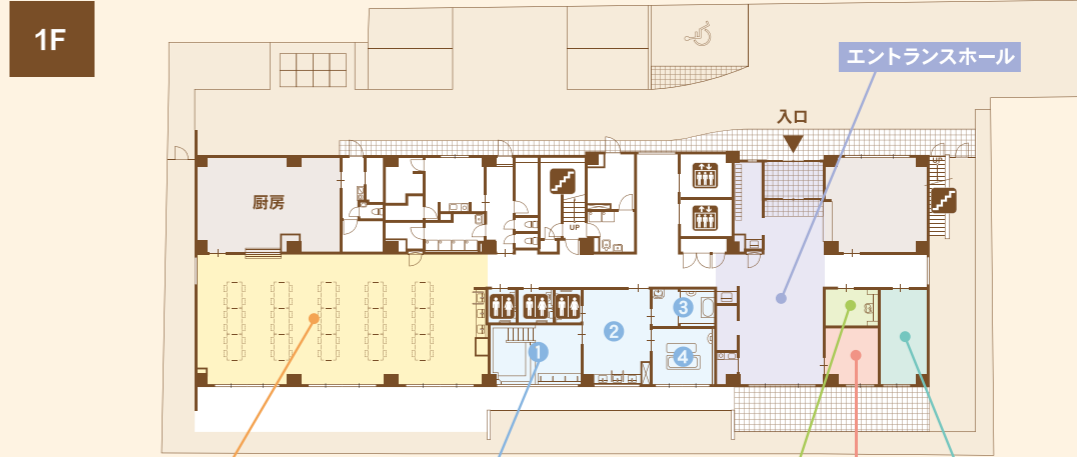
●リビング  
ヘルパーステーション併設の明るく広々としたリビングでの交流は日々の大切な時間です。



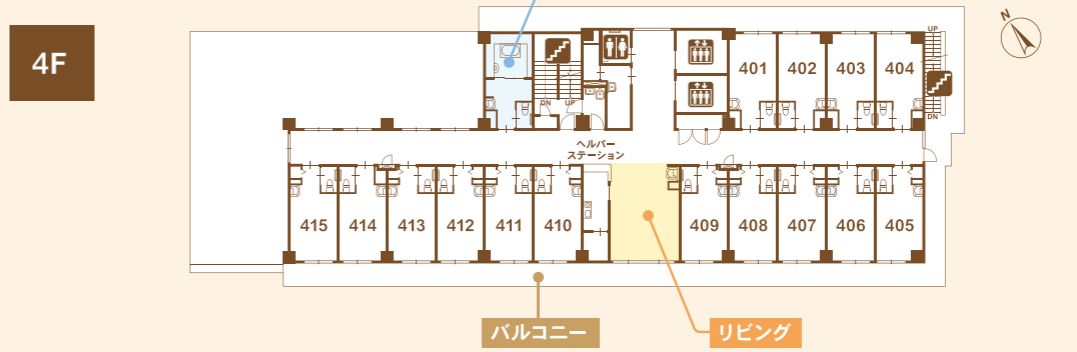
●理美容室  
清潔感のある理美容室はプライベートサロンとしてご利用ください。  
※訪問サービスとなり別途実費が必要です。

- 【共用設備】
- 食堂兼機能訓練室
  - 相談室
  - 健康管理室
  - 理美容室
  - 浴室（大浴場1・機械浴1・個浴2）
  - エレベーター
  - トイレ等

●フロア一例



1F  
エントランスホール  
入口  
大浴場 ① 個浴 ③  
脱衣所 ② 機械浴 ④  
食堂兼機能訓練室  
理美容室  
相談室  
健康管理室



4F  
個浴  
ヘルパーステーション  
バルコニー  
リビング



担当ヘルパーによるきめ細やかなアフターケア

●担当ヘルパーとは

木下の介護では、ご入居者お一人おひとりに寄り添う「担当ヘルパー制度」を導入しております。  
ご入居者には必ず担当ヘルパーが選任され、日々の健康状態や、ご様子などを常に把握し、他の職員や関係部署との情報共有を行います。  
これにより、ご入居者・ご家族からのご要望・ご意見への迅速な対応、きめ細やかな介護サービスの実施が可能です。  
ご入居者の性格・嗜好まで把握する担当者がいること、ご入居者とご家族の双方と築く信頼関係は、ホームでの暮らしにより一層の安心感と心地良さを提供いたします。



●ご活用ケース（一例）

ご要望の発信

ご入居後も続けたい事、ご家族には言い出しにくい事など、内に秘めているご要望を日頃の会話から見出し、ご家族と共に実現に向け努めます。



お一人おひとりのライフスタイルを大切に、安心・快適な住空間

どなたでも使いやすいバリアフリー設計の居室は、自由にコーディネートできるシンプルな造りのお部屋です。ご自宅で使い慣れた家具、愛着のある品をそのまま持ち込んで、お好みの空間でお過ごしいただけます。夜間・緊急時も安心な緊急コールを居室、トイレに配置し、暮らしに安心を備えています。



- 【居室設備】  
（全室個室）18.00㎡
- 介護ベッド
  - エアコン
  - カーテン
  - 照明器具
  - トイレ
  - 洗面台
  - 緊急コール等
- ※一部クローゼット



居室の変更について  
ご入居者の状況によって同施設内で住み替える場合、当初の居室の利用権を消滅させ、新たに別の居室の利用権を設定します。また仕様や面積、費用調整が発生する場合があります。