

「木下の介護」の介護付有料老人ホーム (一般型特定施設入居者生活介護 申請予定)

# リアンレーヴ三ツ境

2018年9月  
**OPEN** 予定

資料請求  
受付中!

横浜駅へのアクセス利便性、駅周辺の充実した商業施設、豊富なバス便が魅力の横浜市瀬谷区に、木下の介護「介護付有料老人ホーム」リアンレーヴ三ツ境は誕生いたします。

四季の移ろいを感じられる住環境のなか、日々のコミュニケーションや安心で行き届いた介護サービスを通じ、より豊かで感動的なご入居者のストーリーが紡がれますよう、木下の介護がサポートいたします。



居室イメージ



ラウンジイメージ



## 先行内覧会 開催中!

8/10(金)・11(土祝)・12(日) 10:00~17:00

予約不要

時間内はいつでもご見学いただけます。  
上記日程以外に見学をご希望のお客様は、お問合せください。



送迎をご希望の方は前日までにお電話ください

介護付有料老人ホーム

### リアンレーヴ三ツ境

所在地 〒246-0025 横浜市瀬谷区阿久和西1-11-2

アクセス 相鉄本線「三ツ境」駅南口より  
神奈川県中央交通バス「境11」宮沢」行にて「旭ヶ丘」  
または「三ツ境小学校前」下車徒歩3分(約200m)

- 【施設概要】●類型:介護付有料老人ホーム(一般型特定施設入居者生活介護 ※申請予定)
- 居住の権利形態:利用権方式 ●利用料の支払い方式:選択方式 ●入居時の要件:原則として65歳以上の要介護の方 ●定員:70名
- 【居室概要】●居室数・面積:70室(全室個室)18.00㎡ ●居室設備・備品:介護ベッド・エアコン・クローゼット・カーテン・照明器具・トイレ・洗面台・緊急コール等
- 【共用施設】●食堂兼機能訓練室●相談室●健康管理室●浴室(大浴場1、機械浴1、個別浴3)
- エレベーター ●トイレ等
- 【職員体制】●介護に関わる職員体制:3対1以上

※居室内の備品・共用施設に関しては、施工の都合上または行政の指導上、変更になる場合があります。予めご了承ください。



## 費用のご案内

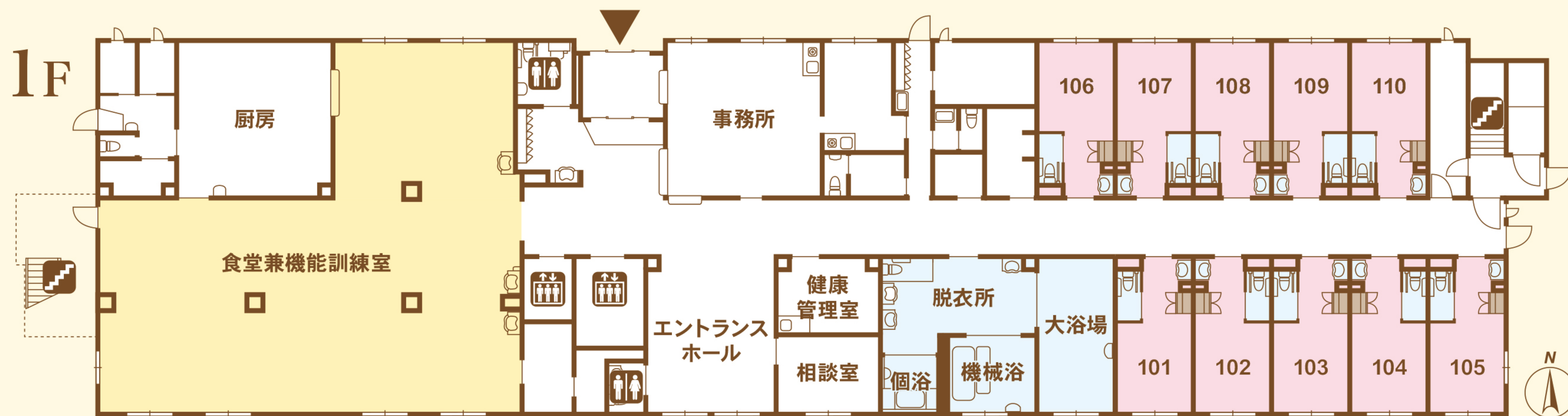
入居時のご負担を軽減する「前払金0円プラン」をご用意しております。

	前払金	月額利用料
前払金0円プラン	0円	198,800円 <small>(税込)</small> 【内訳】 施設利用費：80,000円 管理共益費：54,000円 食費：64,800円
前払金プラン	300万円	148,800円 <small>(税込)</small> 【内訳】 施設利用費：30,000円 管理共益費：54,000円 食費：64,800円

◇前払金は、入居日を含め60ヶ月(5年)で均等償却(施設利用費の一部として充当)します。◇実際の入居日から60ヶ月以内に契約解除された場合、以下の算式により前払金を返還いたします。返還金=(前払金)÷(償却期間5年の実日数)×(契約終了日から償却期間満了日までの日数)◇前払金の前払期間終了後の61ヶ月目以降も、月額利用料に変動はございません。◇専用居室に原状回復の必要がある場合、および利用料の未払い等があった場合は、その費用として返還金の一部を充当させていただく場合がございます。◇月額利用料には「施設利用費(=家賃相当分)」「管理共益費(=共用設備の維持管理・事務費・居室内の水光熱費)」「食費(=1日3食×30日)」が含まれます。◇介護保険自己負担分、ご要望に応じたサービスにかかる費用、医療費および成人用紙おむつ費、リネン費、寝具費、有料イベントへの参加費などの費用は、別途ご負担いただきます。

## リアンレーヴ三ツ境 フロアガイド

※居室内及び共用設備の写真は全て「木下の介護」施設で撮影されたイメージです。



### 共用設備

ご自宅で過ごすような「くつろぎ」を演出し、毎日の暮らしをより豊かにする共用設備



### 居室

お一人おひとりのライフスタイルを大切に、安心・快適を追求した住空間



## 木下の介護は、「幸せ」をつくります。

私たちは、ご入居者・ご家族・地域の方々・職員の幸せのため、何をすべきか、何が出来るかを考え行動すること、これを原点に介護事業に取り組んでいます。心を込めてお一人おひとりに向き合い寄り添うこと、それが何より重要と考えます。人と人との関わりを大切に、そこから学び、互いに教え合い、穏やかで温もり溢れる日々をお過ごしいただけるよう、務めてまいります。

### 幸せを実現するための取組み

食事

おいしい食事による幸せ

住まう

快適に住まう幸せ

健康

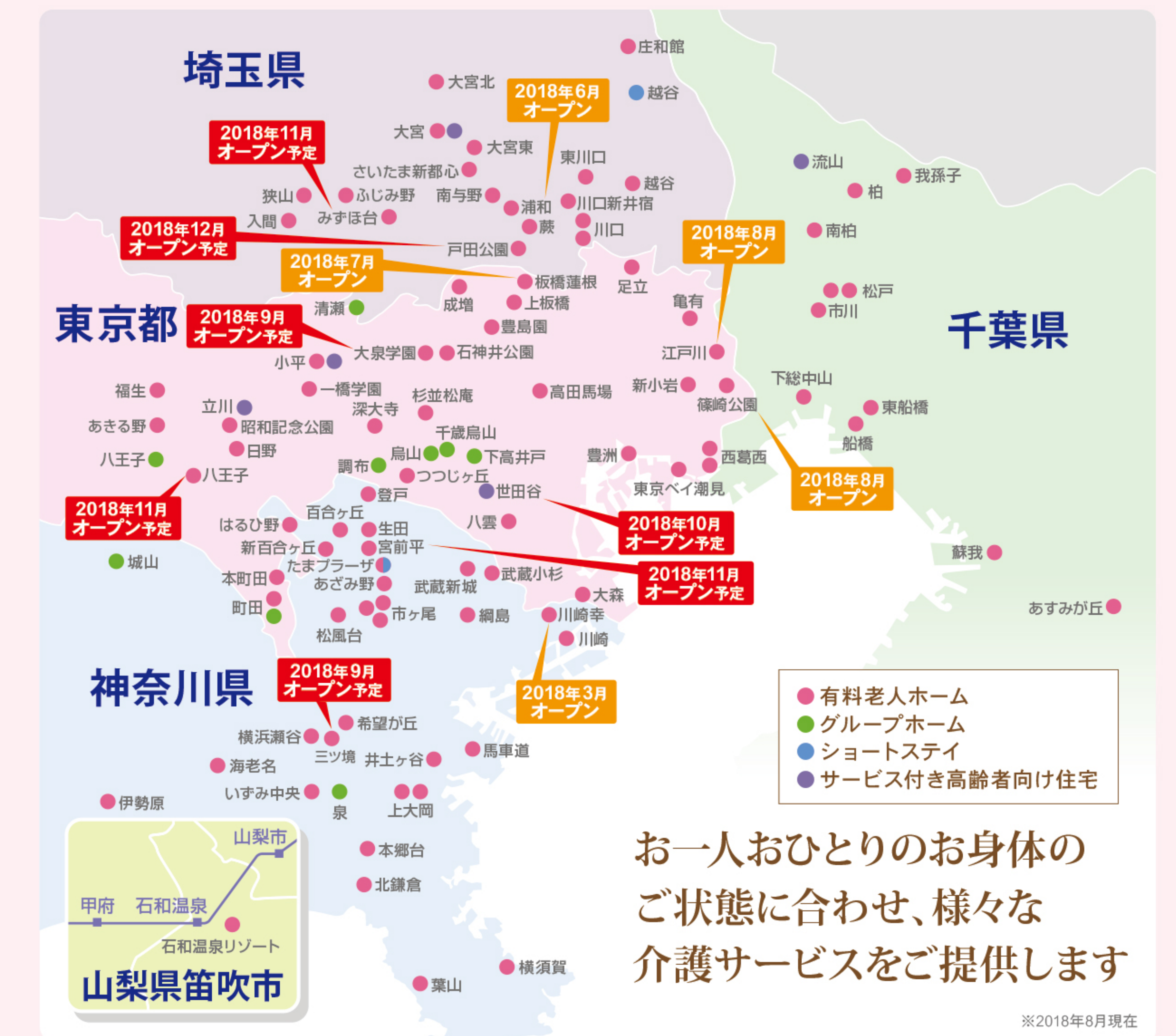
健康でいられる幸せ

楽しむ

楽しく生活できる幸せ

介護

介護の質による幸せ



お一人おひとりのお身体のご状態に合わせ、様々な介護サービスをご提供します