

# 江戸川区内 2施設同時に

2018年

# 8月OPEN!

(予定)

## 先行内覧会 開催!

## リアンレーヴ江戸川



### 介護付有料老人ホーム リアンレーヴ江戸川

**所在地**  
〒133-0051  
東京都江戸川区北小岩7-28-21

**アクセス**  
京成本線 江戸川駅より  
徒歩9分(約720m)

#### 施設概要

【施設概要】●類型:介護付有料老人ホーム(一般型特定施設入居者生活介護※申請予定) ●居住の権利形態:利用権方式 ●利用料金支払方式:選択方式 ●入居時の要件:原則として65歳以上の自立・要支援・要介護の方 ●定員:44名 ●建物構造:鉄骨造 地上3階建 ●敷地面積:1147.33㎡ ●延床面積:1734.49㎡ ●土地建物の権利形態:事業主体非所有  
【居室概要】●居室数・面積:44室(全室個室) 18.00~19.50㎡ ●居室設備・備品:介護ベッド・エアコン・クローゼット・カーテン・照明器具・トイレ・洗面台・緊急コール等  
【共用施設】●食堂兼機能訓練室 ●相談室 ●健康管理室 ●浴室(大浴場1、機械浴1、個別浴1) ●地域交流スペース ●エレベーター ●トイレ等  
※居室内の備品・共用施設に関しては、施工の都合上または行政の指導上、変更になる場合があります。予めご了承ください。

## リアンレーヴ篠崎公園



### 介護付有料老人ホーム リアンレーヴ篠崎公園

**所在地**  
〒133-0053  
東京都江戸川区北篠崎2-20-5

**アクセス**  
JR総武線 小岩駅南口より  
京成バス3番のりば「(小73) 江戸川清掃工場」行にて  
「菊地外科・胃腸科」下車  
徒歩7分(約580m)

#### 施設概要

【施設概要】●類型:介護付有料老人ホーム(一般型特定施設入居者生活介護※申請予定) ●居住の権利形態:利用権方式 ●利用料金支払方式:選択方式 ●入居時の要件:原則として65歳以上の自立・要支援・要介護の方 ●定員:54名 ●建物構造:RC造 地上3階建 ●敷地面積:1392.27㎡ ●延床面積:2080.12㎡ ●土地建物の権利形態:事業主体非所有  
【居室概要】●居室数・面積:54室(全室個室) 18.00㎡ ●居室設備・備品:介護ベッド・エアコン・クローゼット・カーテン・照明器具・トイレ・洗面台・緊急コール等  
【共用施設】●食堂兼機能訓練室 ●相談室 ●健康管理室 ●浴室(大浴場1、機械浴1、個別浴1) ●地域交流スペース ●エレベーター ●トイレ等  
※居室内の備品・共用施設に関しては、施工の都合上または行政の指導上、変更になる場合があります。予めご了承ください。

## 先行内覧会 同時開催!

無料

予約不要

# 7/28・29

土

日

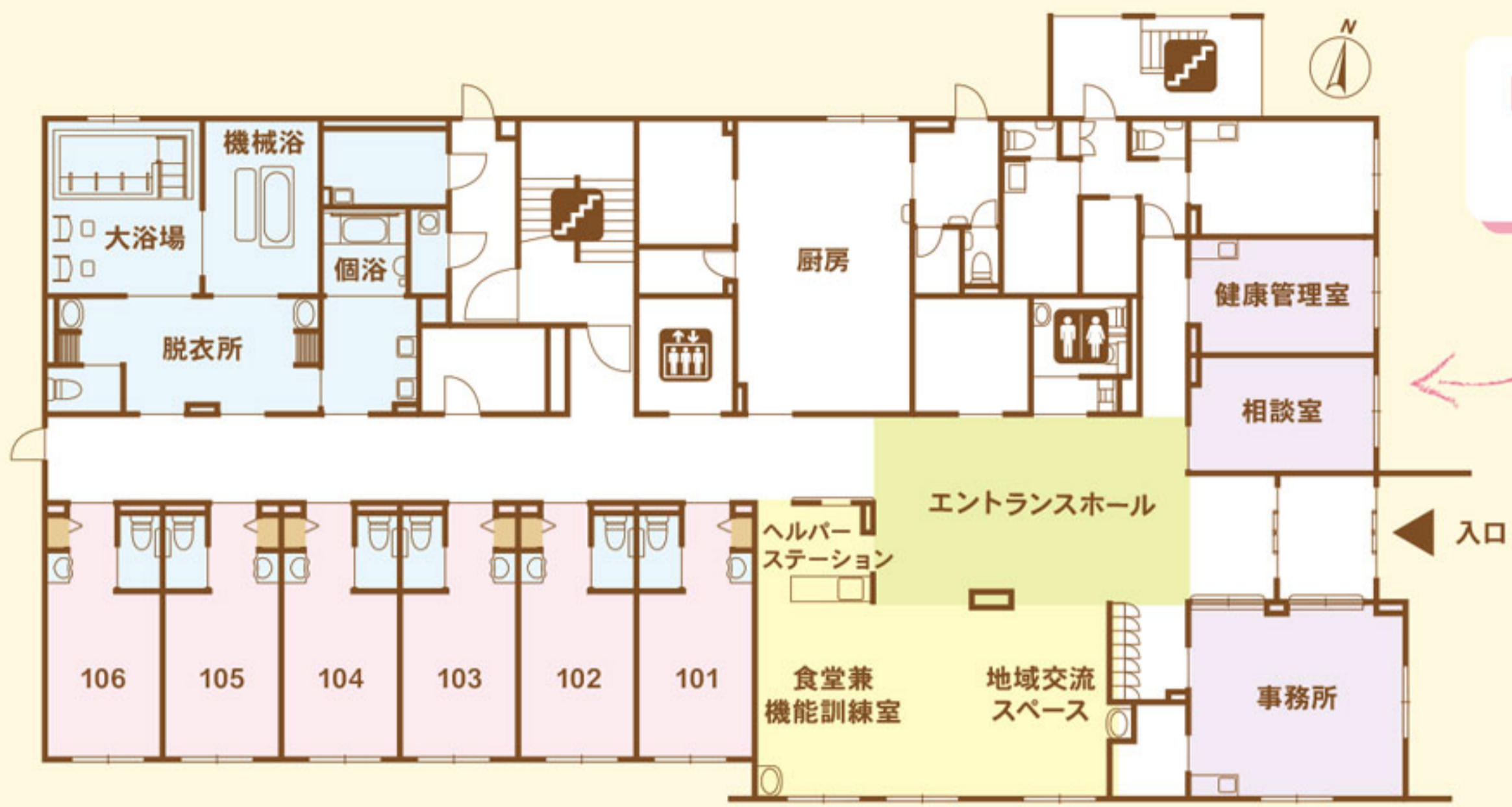
各日 10:00~17:00

時間内はいつでもご見学いただけます。

上記日程以外に見学をご希望のお客様は、お問合せください。

お問い合わせ・ご相談・資料請求は、木下の介護コールセンター

ホームは「住まい」、スタッフは「家族」、温かな空気に触れながら安心と快適な暮らしを



リアンレーヴ江戸川  
【1Fフロアガイド】

リアンレーヴ篠崎公園  
【1Fフロアガイド】



ご自宅で過ごすような「くつろぎ」を演出し、  
毎日の暮らしをより豊かにする共用設備

共用設備



居室

お一人おひとりのライフスタイルを大切に、  
安心・快適を追求した住空間



居室及び共用設備の写真は全て「木下の介護」施設で撮影されたイメージです。

費用のご案内 リアンレーヴ江戸川、リアンレーヴ篠崎公園とも同プランです

	前払金	月額利用料
前払金0円プラン	0円	259,600円 <sup>(税込)</sup> 【内訳】 施設利用費：130,000円 管理共益費：64,800円 食費：64,800円
前払金プラン	300万円	209,600円 <sup>(税込)</sup> 【内訳】 施設利用費：80,000円 管理共益費：64,800円 食費：64,800円

◇前払金は、入居日を含め60ヶ月(5年)で均等償却(施設利用費の一部として充当)します。◇実際の入居日から60ヶ月以内に契約解除された場合、以下の算式により前払金を返還いたします。返還金=(前払金)÷(償却期間)×(償却期間-経過月数) ※入居月および退去月については1ヶ月を30日として日割りで計算いたします。◇前払金の前払期間終了後の61ヶ月目以降も、月額利用料に変動はございません。◇専用居室に原状回復の必要がある場合、および利用料の未払い等があった場合は、その費用として返還金の一部を充当させていただく場合がございます。◇月額利用料には「施設利用費(=家賃相当分)」「管理共益費(=共用設備の維持管理・事務費・居室内の水光熱費)」「食費(=1日3食×30日)」が含まれます。◇介護保険自己負担分、ご要望に応じたサービスにかかる費用、医療費および成人用紙おむつ費、リネン費、寝具費、有料イベントへの参加費などの費用は、別途ご負担いただけます。◇自立の方の月額自己負担は別途お問合せください。

お問い合わせ・ご相談・資料請求は、木下の介護コールセンター