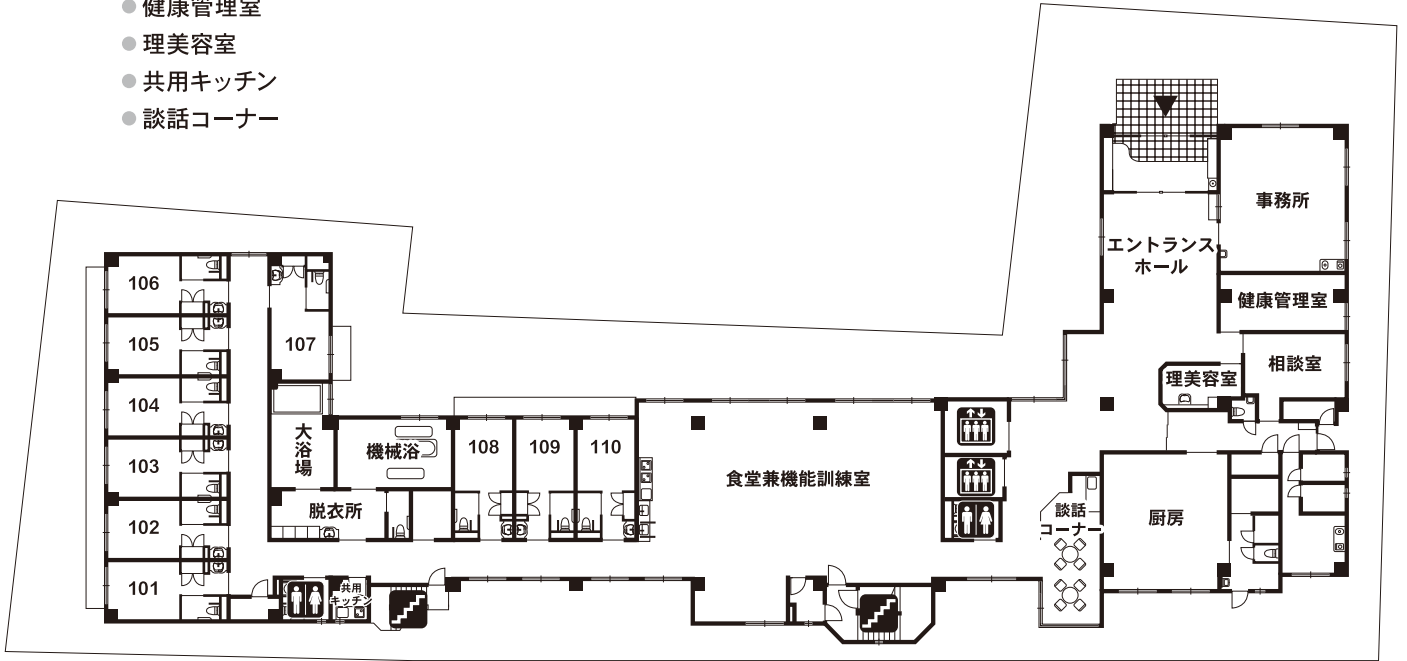


■敷地面積: 1,526.69㎡ ■延床面積: 2,468.23㎡ ■居室: 62室(全室個室) 18.00~18.75㎡

1F

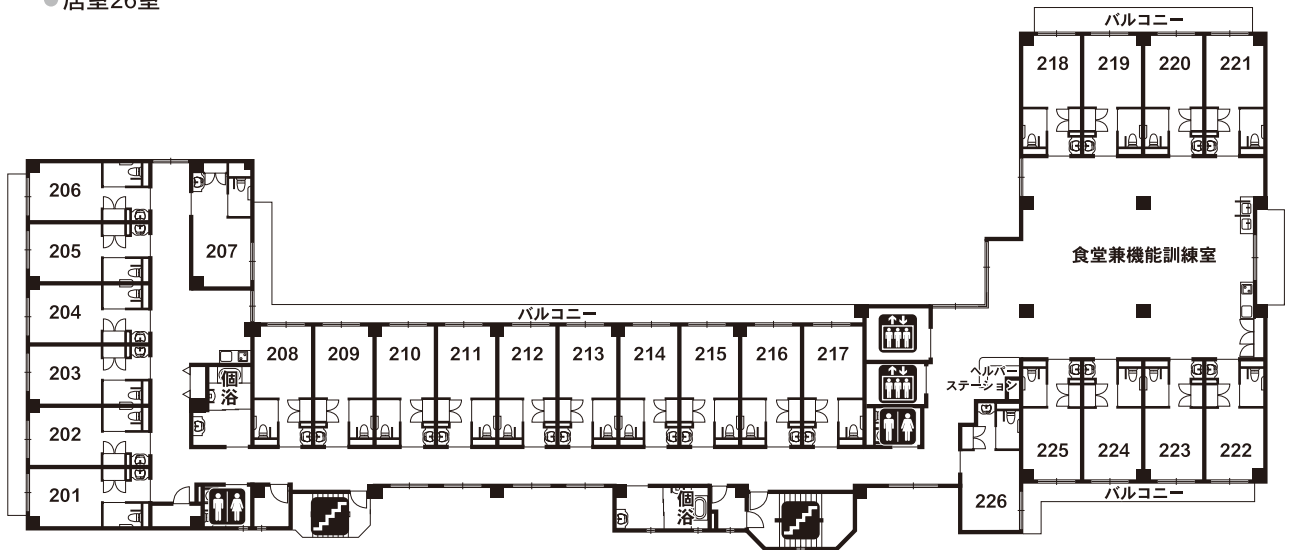
- エントランスホール
- 浴室(大浴場1・機械浴1)
- 食堂兼機能訓練室
- 居室10室
- 相談室
- 健康管理室
- 理美容室
- 共用キッチン
- 談話コーナー



2F

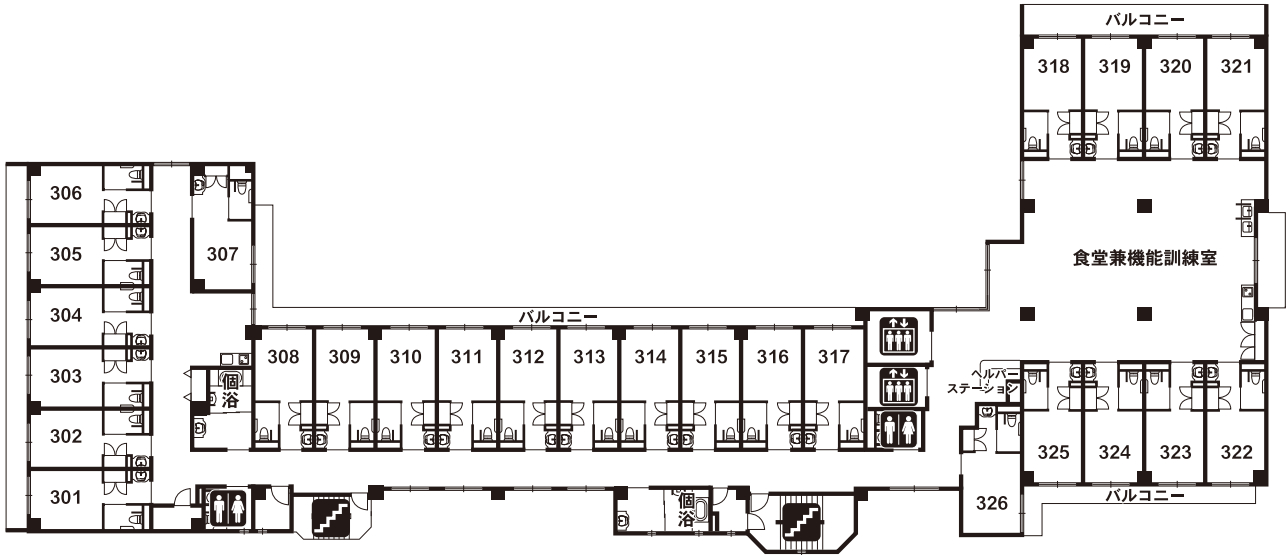
24時間看護対応フロア

- 食堂兼機能訓練室
- 浴室(個浴2)
- 居室26室



3F

- 食堂兼機能訓練室
- 浴室（個浴2）
- 居室26室



 エレベーター
  トイレ
  階段