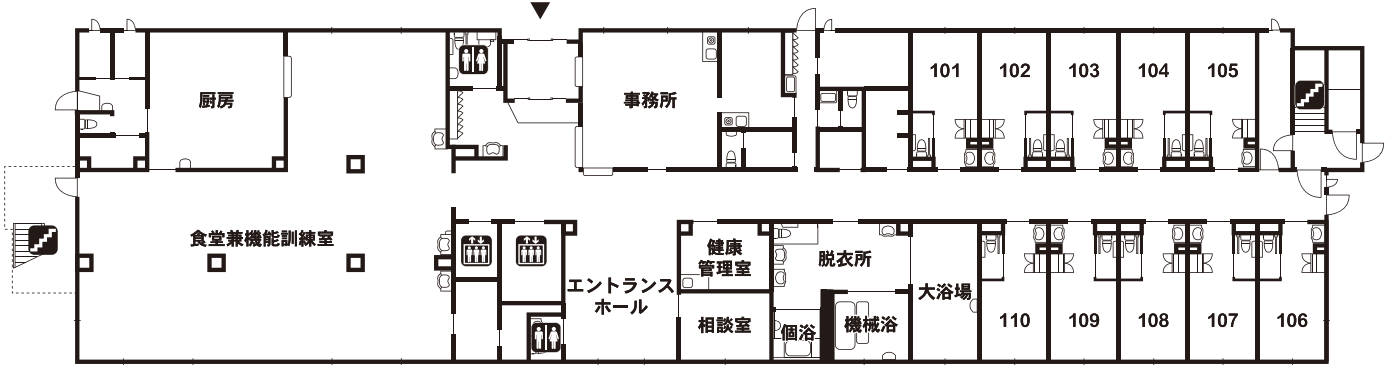


■敷地面積:2,889.58㎡ ■延床面積:2,347.99㎡ ■居室:70室(全室個室)17.50~17.78㎡

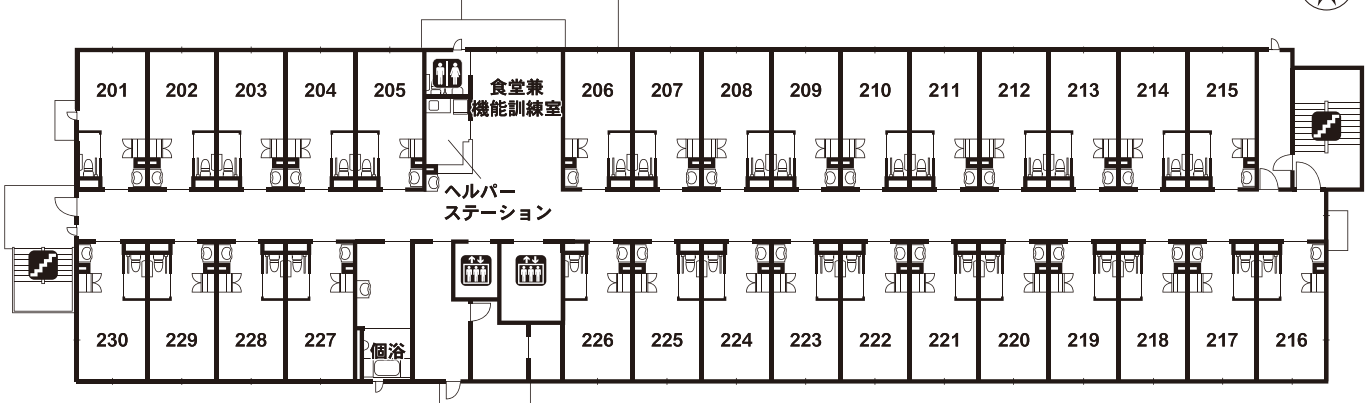
1F

- エントランスホール
- 健康管理室
- 食堂兼機能訓練室
- 浴室(大浴場・機械浴・個浴)
- 相談室
- 居室(10)



2F

- 食堂兼機能訓練室
- 個浴
- 居室(30)



3F

- 食堂兼機能訓練室
- 個浴
- 居室(30)

