

木下の介護の「介護付有料老人ホーム」

体験入居
受付中!

詳細は裏面をご覧ください

リアンレーヴ本町田

平成30年4月1日に開設5周年を迎える介護付有料老人ホーム「リアンレーヴ本町田」。

おかげさまでたくさんのご縁を賜り、毎日賑わいを見せております。

介護専用型ならではの豊富な受入れ実績があり、介護でお悩みのご家族から選ばれております。

木下の介護は、安心・快適で自分らしい暮らしを提供できるよう

スタッフ一同こころがけ、みなさまの「幸せ」の実現をサポートいたします。



地域の皆さまに支えられ 2018年4月 **開設5周年!** おかげ様で大好評

「リアンレーヴ本町田」は、介護専用型のホームです

ごあいさつ

平成30年3月より、リアンレーヴ本町田の施設長に着任いたしました。当施設は介護専用型施設として、ご自宅での生活に不自由を感じている方や、認知症でお困りの方など、介護にまつわるお悩みを抱えている皆様のお役に立てるよう施設運営を行なっております。この5年間で頂いた多くのご縁から得た経験を活かし、今後も入居者様のご状態やご要望に合わせた暮らしを提供し、入居者様、家族様、地域の皆様、職員、全ての人たちの笑顔が絶えず、楽しい日々が過ごせるよう「幸せ」を作ってまいります。お近くにお越しの際は是非お立ち寄りください。



リアンレーヴ本町田 施設長 瀧澤裕喜

現地見学会 3/30(金)・31(土)・4/1(日)

無料・予約不要

送迎のご相談
承ります

10:00▶17:00 左記時間内、ご自由にお越しください



介護付有料老人ホーム

リアンレーヴ本町田

- 所在地** 〒194-0032 東京都町田市本町田2668-1
- 駐車場** 6台
- アクセス** 小田急小田原線「町田」駅北口より神奈川中央バス21番のりば「(町53)鶴川駅」「(町55)野津田車庫」行にて「ひなた村」下車徒歩3分(約240m)

- 【施設概要】** ● 類型: 介護付有料老人ホーム(一般型特定施設入居者生活介護) 東京都指定介護保険特定施設(介護保険事業所番号1373206000) ● 居住の権利形態: 利用権方式 ● 利用料金支払方式: 選択方式 ● 入居時の要件: 原則として65歳以上の要介護の方 ● 定員: 60名 ● 開設日: 2013年4月
- 【建物概要】** ● 鉄筋コンクリート造 地上3階建 ● 敷地面積: 2,566.28㎡ ● 延床面積: 2,607.05㎡ ● 土地建物の権利形態: 事業主体非所有(建物賃貸借契約: 平成25年より30年間、以降自動更新)
- 【居室概要】** ● 居室数・面積: 60室(全室個室)19.85㎡ ● 居室設備・備品: 介護ベッド・エアコン・クローゼット・カーテン・照明器具・トイレ・洗面台・緊急コール等
- 【共有設備】** 食堂兼機能訓練室・リビング・相談室・健康管理室・理美容室・ルーフトラック・浴室(大浴場1・機械浴1・個浴3)・エレベーター・トイレ等
- 【職員体制】** ● 介護に関わる職員体制: 3対1以上

お問い合わせ・ご相談・資料請求は、木下の介護コールセンター

木下の介護
KINOSHITA GROUP

0120-88-6090

平日・土日祝
9:00 ~ 18:00

事業主体・運営: 株式会社木下の介護 東京都新宿区西新宿6-5-1 新宿アイランドタワー8F

www.kinoshita-kaigo.co.jp

木下の介護 検索

「リアンレーヴ本町田」は、介護を必要とされている方にこそ
安心してお過ごしいただけるホームです

お試し体験入居 実施中

ホームでの暮らしに不安をお感じの方へ。
木下の介護では、有料老人ホームにて
「お試し体験入居」を実施中。お気軽にご相談ください！

このような方にご利用いただいています！

- ご自宅での生活が不安・困難な方
- 退院後の行先にお困りの方
- 将来の参考としてホームの暮らしを体験してみたい方



ご利用料金

7,560円 × 利用泊数

(1泊2日料金/税込)

ご利用対象 原則65歳以上の自立・要支援・要介護の方

ご利用期間 3泊4日～2週間

【注意事項】

- 介護保険非適用サービスです。
- 居室利用/管理/食事/介護に関わる費用が含まれます。
- 消耗品・医療費等につきましては別途ご負担いただきます。
- 体験入居をご希望の全てのお客様に入居資格審査がございます。
- 空室状況によりご希望に添えない場合がございます。予めご了承ください。

ホームやお部屋の雰囲気を感じて、お食事・イベントなどもご体験ください。

リアンレーヴ本町田の特長

- ✓ 「介護専用型」ならではの豊富な対応実績
- ✓ 見晴らしの良い高台にあるホーム
- ✓ 自然が多い近隣環境
- ✓ 広々ルーフバルコニー



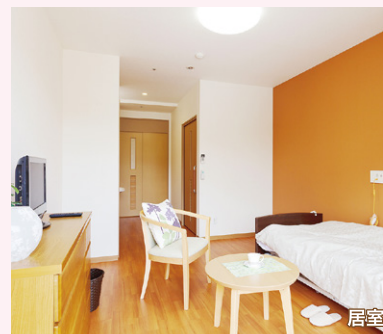
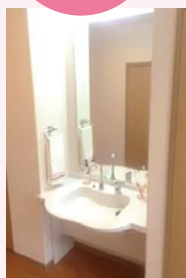
共用設備

ご自宅で過ごすような「くつろぎ」を演出し、
毎日の暮らしをより豊かにする共用設備



居室

お一人おひとりのライフスタイルを大切に、
安心・快適を追求した住空間



入居時のご負担を軽減する「前払金0円プラン」をご用意しています。

	前払金	月額利用料
前払金0円プラン	0円	266,900円 <small>(税込)</small> 【内訳】 施設利用費：137,300円 管理共益費：101,800円 食費：27,800円
前払金プラン	300万円	216,900円 <small>(税込)</small> 【内訳】 施設利用費：87,300円 管理共益費：101,800円 食費：27,800円

●前払金は、入居日を含め60ヶ月(5年)で均等償却(施設利用費の一部として充当)します。●実際の入居日から60ヶ月以内に契約解除された場合、以下の算式により前払金を返還いたします。返還金=(前払金)÷(償却期間)×(償却期間-経過月数) ※入居月および退去月については1ヶ月を30日として日割りで計算いたします。●前払金の前払期間終了後の61ヶ月目以降も、月額利用料に変動はございません。●利用料の未払い等があった場合は、その費用として返還金の一部を充当させていただく場合がございます。◇月額利用料には「施設利用費(=家賃相当分)」「管理共益費(=共用設備の維持管理・事務費・居室内の水道光熱費)」「食費(=1日3食)」「介護保険自己負担分、ご要望に応じたサービスにかかる費用、医療費および成人用紙おむつ費、リネン費、寝具費、有料イベントへの参加費などの費用は別途ご負担いただきます。

リアンレーヴ本町田
費用のご案内

お問い合わせ・ご相談・資料請求は、木下の介護コールセンター

木下の介護
KINOSHITA GROUP

☎ 0120-88-6090

平日・土日祝
9:00～18:00

事業主体・運営：株式会社木下の介護 東京都新宿区西新宿6-5-1 新宿アイランドタワー8F www.kinoshita-kaigo.co.jp

木下の介護 検索