

木下の介護の「住宅型有料老人ホーム」

リアンレーヴ川崎幸

魅力あふれる街づくりが進行中の川崎市幸区に、木下の介護の住宅型有料老人ホーム「リアンレーヴ川崎幸」は誕生いたしました。多摩川の雄大な水辺を間近に、安心・快適で自分らしい暮らしを提供できるようスタッフ一同心がけ、みなさまの「幸せ」の実現をサポートいたします。



リビング



理美容室



詳しくは裏面をご覧ください



2018年3月OPEN!

おかげ様で大好評

「リアンレーヴ川崎幸」は、自立～要介護5までご相談承ります

ごあいさつ

リアンレーヴ川崎幸は閑静な住宅街に囲まれながら景観が大変良く、施設の4階からは富士山を眺めます。住宅型有料老人ホームならではの、福祉用具の活用、外部へのリハビリなど、自由に介護サービスが選択でき、ご自宅での暮らしに近い生活ができるのが魅力です。お一人おひとりに寄り添い、アットホームな雰囲気です。ぜひ、一度お越しください。心よりお待ちしております。



リアンレーヴ川崎幸 施設長 崎山綾子

現地見学会

3/3(土) 11:00 4(日) 16:00

無料・予約不要

上記時間内、ご自由にお越しください



住宅型有料老人ホーム リアンレーヴ川崎幸

所在地

〒212-0003 神奈川県川崎市幸区小向町10-22

アクセス

JR東海道本線・京浜東北線「川崎駅」中央西口より川崎市バス87番のりば「(川73)上平間」行にて「小向」下車 徒歩3分(約222m)

【施設概要】●類型:住宅型有料老人ホーム ●介護保険サービス:在宅サービス利用可
●居住の権利形態:利用権方式 ●利用料金支払方式:選択方式 ●入居時の要件:原則として65歳以上の自立・要支援・要介護の方 ●定員:50名 ●建物構造:鉄筋コンクリート造 地上4階建 ●敷地面積:1338.24㎡ ●延床面積:2143.05㎡ ●土地建物の権利形態:事業主体非所有
【居室概要】50室(全室個室)18.00㎡～18.45㎡ ●居室設備:備品:介護ベッド・エアコン・クローゼット・カーテン・照明器具・トイレ・洗面台・緊急コール等
【共用施設】●食堂兼機能訓練室 ●相談室 ●健康管理室 ●理美容室 ●地域交流スペース ●浴室(大浴場1、機械浴1、個別浴3) ●エレベーター ●トイレ等

訪問介護・居宅介護支援事業所 併設

お問い合わせ・ご相談・資料請求は、木下の介護コールセンター

木下の介護
KINOSHITA GROUP

0120-88-6090

平日・土日祝
9:00～18:00

事業主体・運営:株式会社木下の介護 東京都新宿区西新宿6-5-1 新宿アイランドタワー8F www.kinoshita-kaigo.co.jp 木下の介護 検索

「リアンレーヴ川崎幸」は、介護が必要な方もご相談承ります！

Q. リアンレーヴ川崎幸は「住宅型有料老人ホーム」ですが、「要介護」でも入居できますか？

A. はい、ご入居いただけます！



当施設では併設する「訪問介護事業所」ならびに「居宅介護支援事業所」のサービスをご利用いただきながら、「要介護5」の方まで安心してご生活いただけます。*1

Q. 夜間の緊急時は、どのような対応をとっていますか？

A. 24時間体制を整えています。



協力医療機関の往診医と24時間の連携体制を整えていますので、夜間の急変時でも、医師の指示のもと適切な処置をいたします。

Q. 自由に外出できますか？

A. はい、**ご自由に外出**できます。

お買い物や、ご家族、ご友人との外食など自由にお楽しみ下さい。

Q. 基本料金以外に、どんな費用がかかりますか？

A. ご利用者様のご状態により異なります。



介護保険自己負担分、ご要望に応じたサービスにかかる費用、医療費やおむつ費、有料イベントへの参加費などを、別途ご負担いただけます。

Q. 介護にかかる費用は、どれくらいですか？

A. ご状態に応じた介護保険の自己負担分の費用がかかります(別表参照)。原則的に、介護保険自己負担分以上の費用が発生することはありません。*2

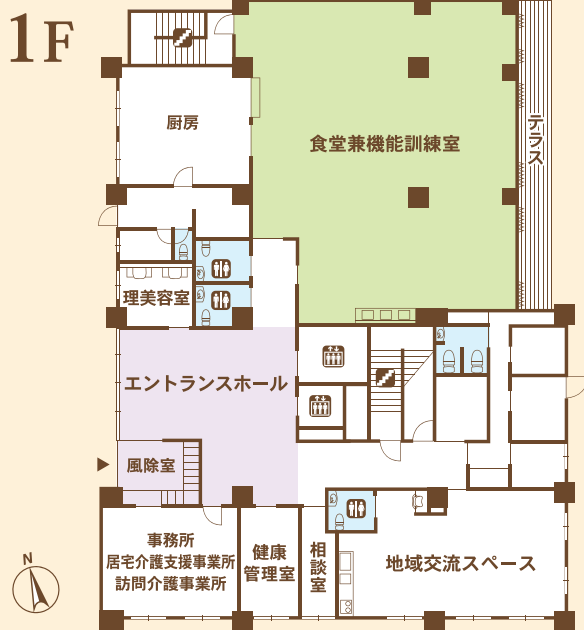


【別表】介護保険自己負担分

	要支援1	要支援2	要介護1	要介護2	要介護3	要介護4	要介護5
1割負担 (1ヶ月あたりの上限額)	5,003円	10,473円	16,692円	19,616円	26,931円	30,806円	35,065円
2割負担 (1ヶ月あたりの上限額)	10,006円	20,946円	33,384円	39,232円	53,862円	61,612円	72,130円

※1: 介護サービスは、介護サービス提供事業者と契約を行い、在宅サービスを利用することができます。介護サービス提供事業者の選択はご入居者の自由意思によります。
 ※2: サービスの内容により、介護保険自己負担分の上限額を超えるケースがございます。詳しくは、ケアプラン作成時にお問い合わせください。

リアンレーヴ川崎幸 フロアガイド



共用設備

ご自宅で過ごすような「くつろぎ」を演出し、毎日の暮らしをより豊かにする共用設備



エントランスホール



大浴場



食堂兼機能訓練室

居室

お一人おひとりのライフスタイルを大切に、安心・快適を追求した住空間



居室

リアンレーヴ川崎幸 費用のご案内

入居時のご負担を軽減する「前払金0円プラン」をご用意しております。

	前払金	月額利用料
前払金0円プラン	0円	272,000円 <small>(税込)</small> 【内訳】施設利用費: 110,000円 管理共益費: 64,800円 食費: 64,800円 生活サポート費: 32,400円
前払金プラン	300万円	234,500円 <small>(税込)</small> 【内訳】施設利用費: 72,500円 管理共益費: 64,800円 食費: 64,800円 生活サポート費: 32,400円

■前払金: 0円・300万円◇初期償却(前払金の25%)は、想定居住期間(60ヶ月=5年)を超えて契約が継続する場合にそなえて受領する額です。◇実際の入居日から3ヶ月以内に契約解除された場合、初期償却の全額を返還いたします。◇前払い施設利用費は、入居日を含め60ヶ月(5年)で均等償却(施設利用費の一部として充当)します。◇前払い施設利用費には返還制度があります。返還金=(前払金-初期償却額)÷(償却期間5年の実日数)×(契約終了日から償却期間満了日までの日数)◇前払金の前払期間終了後の61ヶ月目以降も、月額利用料に変動はございません。◇専用居室に原状回復の必要がある場合、および利用料の未払い等があった場合は、その費用として返還金の一部を充当させていただく場合がございます。■月額利用料: 234,500円(前払金300万円プランの場合)・272,000円(前払金0円プランの場合)◇月額利用料には「施設利用費(=家賃相当分)」「管理共益費(=共用設備の維持管理・事務費・居室内の水光熱費)」「食費(=1日3食×30日)」「生活サポート費(=安否確認・生活相談・緊急対応)」が含まれます。◇介護保険自己負担分、ご要望に応じたサービスにかかる費用、医療費および成人用紙おむつ費、リネン費、寝具費、有料イベントへの参加費などの費用は、別途ご負担いただけます。

お問い合わせ・ご相談・資料請求は、木下の介護コールセンター