

■敷地面積:901.13㎡ ■延床面積:1,829.20㎡ ■居室:43室(全室個室)18.00~21.60㎡

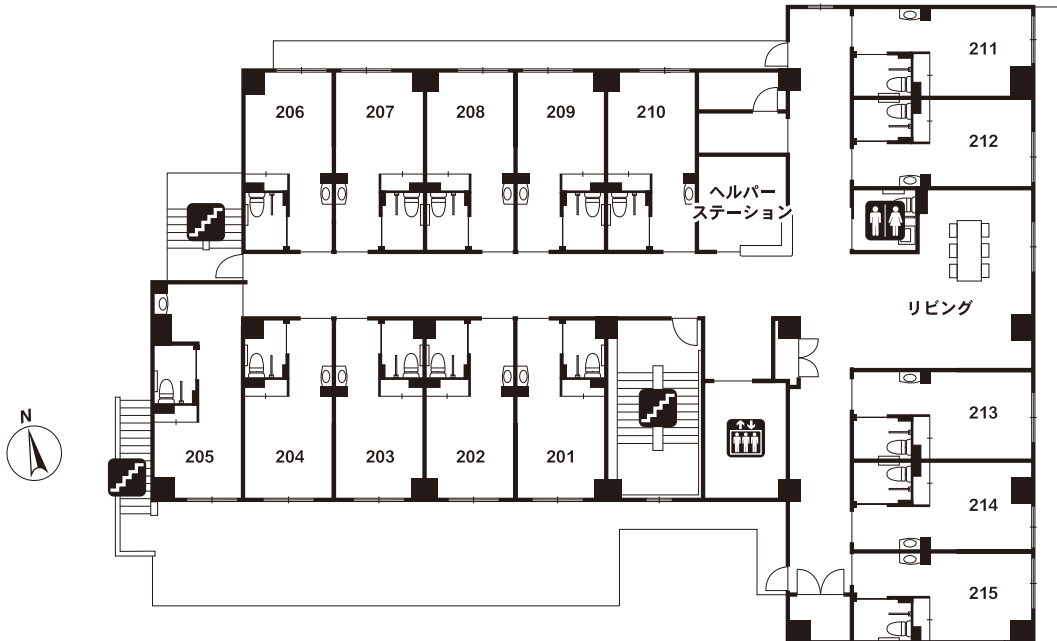
## 1F

- エントランスホール
- 食堂兼機能訓練室
- 相談室
- 健康管理室
- 大浴場
- 機械浴
- 個浴



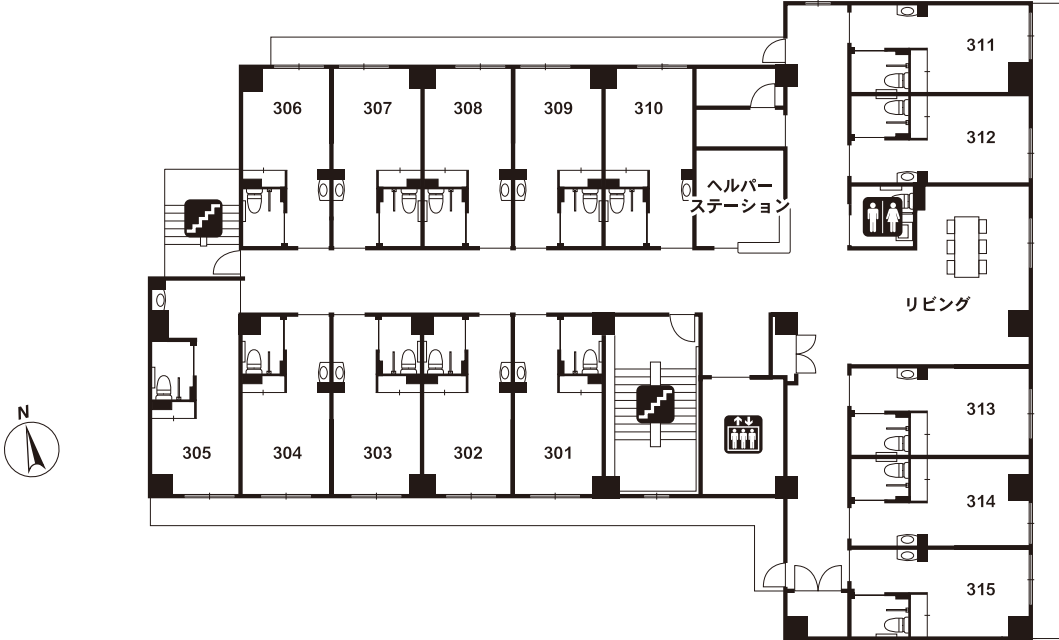
## 2F

- リビング
- 居室15室



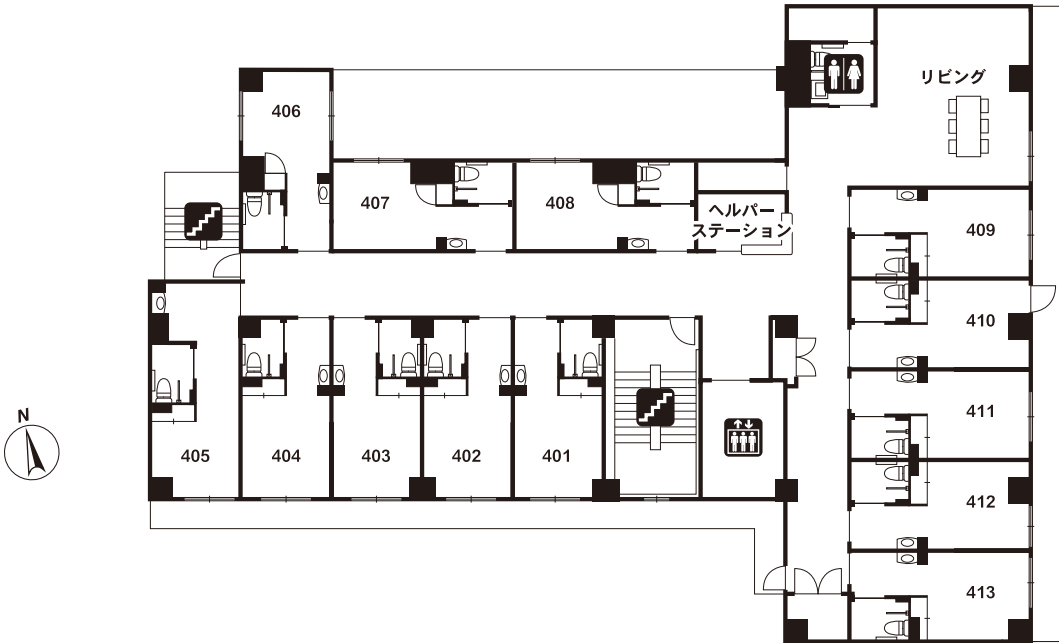
# 3F

- リビング
- 居室15室



# 4F

- リビング
- 居室13室



 エレベーター
  トイレ
  階段