

「木下の介護」の住宅型有料老人ホーム

リアンレーヴ川崎幸

訪問介護・居宅介護支援事業所 併設

羽田空港、都心、横浜への交通至便な川崎駅をはじめ、大型商業施設やコンサートホールなどが揃う魅力あふれる街づくりが進行中の川崎市幸区に、木下の介護の住宅型有料老人ホーム「リアンレーヴ川崎幸」は誕生いたします。
多摩川の雄大な水辺を間近に、安心・快適で自分らしい暮らしを提供できるようスタッフ一同こころがけ、みなさまの「幸せ」の実現をサポートいたします。

自立～要介護5
まで
ご相談承ります！

2018年3月
OPEN!

先行内覧会
開催!



外観完成イメージ

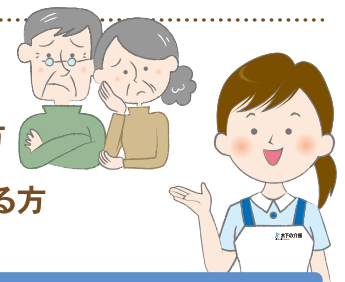
お待たせしました!

先行内覧会 開催決定!

2/2^金・3^土・4^日 10:00～18:00
予約不要
上記時間内、ご自由にお越しください。

- ✓ 将来のために見学だけしておきたい…という方
- ✓ 認知症・持病があるから入居は無理…と諦めている方
- ✓ 遠くに住んでいる両親を呼び寄せたい…と考えている方

介護20年以上の実績で、さまざまなお悩み解決のお手伝いをいたします!



住宅型有料老人ホーム
リアンレーヴ川崎幸

所在地 〒212-0003 神奈川県川崎市幸区小向町10-22

アクセス JR東海道本線・京浜東北線「川崎駅」中央西口より川崎市バス87番のりば「(川73)上平間」行にて「小向」下車 徒歩3分(約222m)

【施設概要】 ●類型:住宅型有料老人ホーム ●介護保険サービス:在宅サービス利用可 ●居住の権利形態:利用権方式 ●利用料金支払方式:選択方式 ●入居時の要件:原則として65歳以上の自立・要支援・要介護の方 ●定員:50名 ●建物構造:鉄筋コンクリート造 地上4階建 ●敷地面積:1338.24㎡ ●延床面積:2143.05㎡ ●土地建物の権利形態:事業主体非所有

【居室概要】 50室(全室個室)18.00㎡～18.45㎡ ●居室設備・備品:介護ベッド・エアコン・クローゼット・カーテン・照明器具・トイレ・洗面台・緊急コール等

【共用施設】 ●食堂兼機能訓練室 ●相談室 ●健康管理室 ●理美容室 ●地域交流スペース ●浴室(大浴場1、機械浴1、個浴3) ●エレベーター ●トイレ等

※居室内の備品・共用施設に関しては、施工の都合上または行政の指導上、変更になる場合があります。予めご了承ください。



リアンレーヴ川崎幸 費用のご案内

前払金0円でご入居いただけます。

	前払金	月額利用料
前払金 0円プラン	0円	272,000円 <small>(税込)</small> 【内訳】 施設利用費：110,000円 管理共益費：64,800円 食費：64,800円 生活サポート費：32,400円
前払金 300万円プラン	300万円	234,500円 <small>(税込)</small> 【内訳】 施設利用費：72,500円 管理共益費：64,800円 食費：64,800円 生活サポート費：32,400円



■前払金：0円・300万円◇初期償却(前払金の25%)は、想定居住期間(60ヶ月=5年)を超えて契約が継続する場合にそなえて受領する額です。◇実際の入居日から3ヶ月以内に契約解除された場合、初期償却の全額を返還いたします。◇前払い施設利用費は、入居日を含め60ヶ月(5年)で均等償却(施設利用費の一部として充当)します。◇前払い施設利用費には返還制度があります。返還金=(前払金-初期償却額)÷(償却期間5年の実日数)×(契約終了日から償却期間満了日までの日数)◇前払金の前払期間終了後の61ヶ月目以降も、月額利用料に変動はございません。◇専用居室に原状回復の必要がある場合、および利用料の未払い等があった場合は、その費用として返還金の一部を充当させていただく場合がございます。■月額利用料：234,500円(前払金300万円プランの場合)・272,000円(前払金0円プランの場合)◇月額利用料には「施設利用費(=家賃相当分)」「管理共益費(=共用設備の維持管理・事務費・居室内の水光熱費)」「食費(=1日3食×30日)」「生活サポート費(=安否確認・生活相談・緊急対応)」が含まれます。◇介護保険自己負担分、ご要望に応じたサービスにかかる費用、医療費および成人用紙おむつ費、リネン費、寝具費、有料イベントへの参加費などの費用は、別途ご負担いただきます。

木下の介護は、「幸せ」をつくります。

私たちは、ご入居者・ご家族・地域の方々・職員の幸せのため、何をすべきか、何が出来るかを考え行動すること、これを原点に介護事業に取り組んでいます。心を込めてお一人おひとりに向き合い寄り添うこと、それが何より重要と考えます。人と人との関わりを大切にし、そこから学び、互いに教え合い、穏やかで温もり溢れる日々をお過ごしいただけるよう、務めてまいります。

幸せを実現するための取り組み



食事



おいしい食事による幸せ



住まう



快適に住まう幸せ



健康



健康でいられる幸せ



楽しむ



楽しく生活できる幸せ

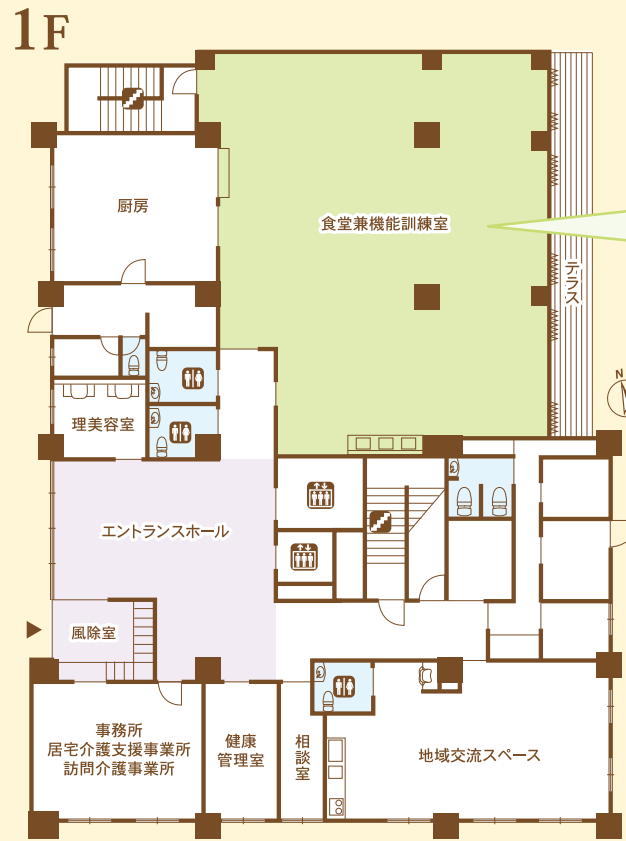


介護



介護の質による幸せ

リアンレーヴ川崎幸 フロアガイド



共用設備 ご自宅で過ごすような「くつろぎ」を演出し、毎日の暮らしをより豊かにする共用設備



居室 お一人おひとりのライフスタイルを大切に、安心・快適を追求した住空間



※居室内及び共用設備の写真は全て「木下の介護」施設で撮影されたイメージです。 ※居室内の備品・共用施設に関しては、施工の都合上または行政の指導上、変更になる場合があります。予めご了承ください。

