

木下の介護の「サービス付き高齢者向け住宅」

リアンレーヴ流山

つくばエクスプレスの開通により首都圏からのアクセスが抜群に良好な流山市。

緑豊かで潤いに満ちている流山市に、木下の介護のサービス付き高齢者向け住宅

「リアンレーヴ流山」は12月に誕生いたしました。

スタッフが安心と快適な住空間をご提供し、

より充実したシニアライフの実現をお手伝いいたします。



外観イメージ

詳しくは裏面を
ご覧ください

2017年12月OPEN! お待たせしました!

「リアンレーヴ流山」は、自立～要介護5までご相談承ります

現地見学会 開催! 無料

12/8_金・9_土・10_日 10:00
18:00

時間内はいつでもご見学いただけます。上記日程以外の見学をご希望の方は、お問い合わせください。



リアンレーヴ流山
施設長 森下誠

ごあいさつ

リアンレーヴ流山は、つくばエクスプレスの開通により首都圏からのアクセスも良好な施設です。緑豊かで潤いに満ちており、お買い物にも便利な位置に施設が御座います。

立地のみならずサービス付き高齢者向け住宅ならではの、ご入居者の生活スタイルにあわせた介護サービスをご提供させていただきます。皆様と一緒に笑顔や楽しみを見出せる施設を目指しております。ぜひ、一度ご覧になりに来てください。

【施設概要】●類型: サービス付き高齢者向け住宅●居住の権利形態: 賃貸借契約●入居時の要件: 原則として60歳以上の自立・要支援・要介護の方●定員: 62名●建物構造: 鉄筋コンクリート造 地上3階建●敷地面積: 1983.49㎡●延床面積: 2397.60㎡●土地建物の権利形態: 事業主体非所有 【居室概要】●居室数・面積: 全62室/18.34㎡●居室設備・備品: 介護ベッド・エアコン・クローゼット・カーテン・照明器具・トイレ・洗面・緊急コール等 【共用設備】●食堂●ラウンジ●相談室●健康管理室●浴室(大浴1、機械浴1、個浴3)●洗濯室●エレベーター●トイレ等

訪問介護・居宅介護支援事業所 併設



サービス付き高齢者向け住宅 リアンレーヴ流山

所在地 〒270-0114 千葉県流山市東初石3-128-13

アクセス 東武野田線「初石」駅 徒歩約9分

駐車場あり お車でもお越しいただけます

お問い合わせ・ご相談・資料請求は、木下の介護コールセンター

木下の介護
KINOSHITA GROUP

0120-88-6090 平日・土日祝 9:00～18:00

事業主体・運営: 株式会社木下の介護 東京都新宿区西新宿6-5-1 新宿アイランドタワー8F www.kinoshita-kaigo.co.jp 木下の介護 検索

「リアンレーヴ流山」は、介護が必要な方のご相談承ります！

訪問介護・居宅介護支援事業所 併設

共用設備

ご自宅で過ごすような「くつろぎ」を演出し、
毎日の暮らしをより豊かにする共用設備



機械浴室イメージ

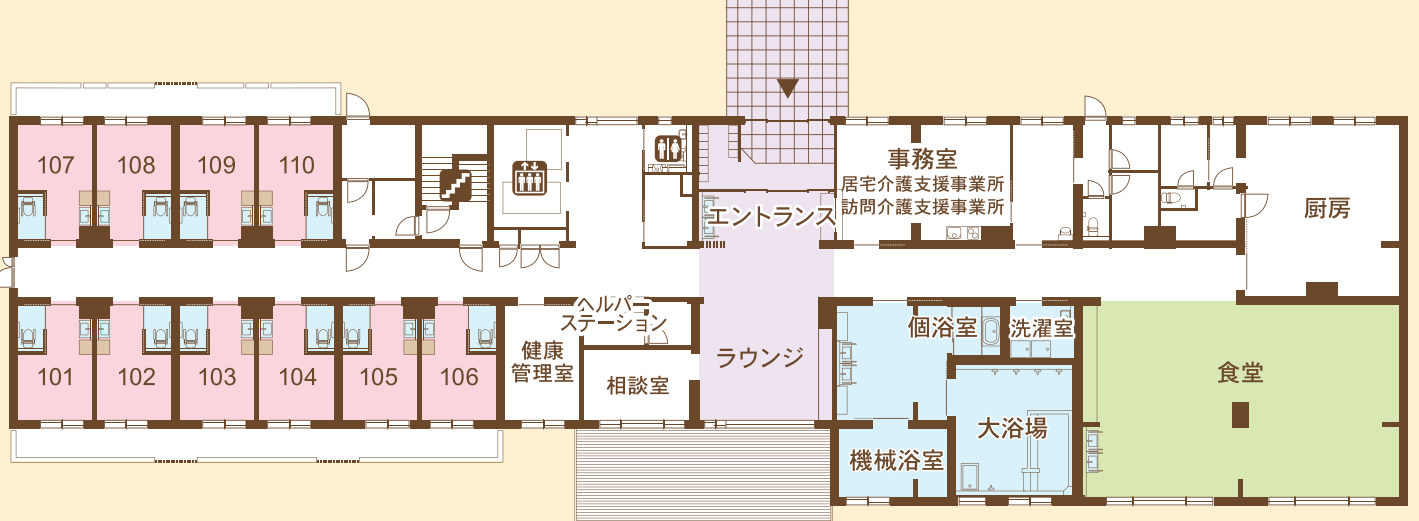


個浴室イメージ



食堂イメージ

1F フロアガイド



居室イメージ

居室

お一人おひとりのライフスタイルを大切に、
安心・快適を追求した住空間



リアンレーヴ流山 費用のご案内

前払金0円でご入居いただけます。

	前払金	月額利用料
前払金 0円	0円	232,000円 <small>(税込)</small>
		【内訳】施設利用費：70,000円 / 食費：64,800円 管理共益費：64,800円 / 生活サポート費：32,400円

○月額利用料には「家賃(=施設利用費)」「食費(=1日3食×30日)」「管理共益費(=共用設備の維持管理費・事務費・居室内の水光熱費)」「生活サポート費(=安否確認・生活相談・緊急時対応)」が含まれます。◇介護保険自己負担分、ご要望に応じたサービスにかかる費用、医療費および成人用紙おむつ費、リネン費、寝具費、有料イベントへの参加費などは別途ご負担いただきます



お問い合わせ・ご相談・資料請求は、木下の介護コールセンター