

「木下の介護」の介護付有料老人ホーム

リアンレーヴ 川口新井宿

新規ご入居者 好評受付中!

いきいき生活♪
**リハビリ
特集**

詳しくは
裏面をご覧ください



現地見学会 開催! 施設イベントの楽しい雰囲気をぜひご覧ください!

12/13(水) 14:00~15:00
餅つき大会

しっかり食べて元気よく新年を迎えましょう!



12/27(水) 14:00~15:00
焼き芋大会

寒いからこそ美味しい! ホクホク焼き芋!



上記日以外も、ご見学を承ります。お気軽にお声掛けください。

選べる料金プラン

	前払金	月額利用料
前払金0円プラン	0円	219,600円 <small>(税込)</small> 【内訳】 施設利用費: 90,000円 管理共益費: 64,800円 食費: 64,800円
前払金プラン	240万円	179,600円 <small>(税込)</small> 【内訳】 施設利用費: 50,000円 管理共益費: 64,800円 食費: 64,800円

●前払金は、入居日を含め60ヶ月(5年)で均等償却(施設利用費の一部として充当)します。●実際の入居日から60ヶ月以内に契約解除された場合、以下の算式により前払金を返還いたします。返還金=(前払金)÷(償却期間)×(償却期間-経過月数)入居月および退去月については1ヶ月を30日として日割りで計算いたします。●前払金の前払期間終了後の61ヶ月目以降も、月額利用料に変動はございません。●解約に伴い専用居室に原状回復の必要がある場合、及び利用料の未払い等がある場合には、その費用として返還金の一部を充当させていただく場合があります。◇月額利用料には「施設利用費(=家賃相当分)」「管理共益費(=水道光熱費、施設の設備・修繕・管理に係る費用)」「食費(=1日3食×30日)」が含まれます。◇介護保険自己負担分、ご要望に応じたサービスにかかる費用、医療費および成人用紙おむつ費、リネン費、寝具費、有料イベントへの参加費などの費用は、別途ご負担いただきます。◇自立の方の月額自己負担は別途お問合せください。

介護付有料老人ホーム
リアンレーヴ川口新井宿

所在地 埼玉県川口市新井宿19-1

駐車場 6台

アクセス 埼玉高速鉄道線「新井宿」駅より徒歩5分(約400m)

駐車場あり お車でもお越しいただけます。

【施設概要】●類型:介護付有料老人ホーム●居住の権利形態:利用権方式●利用料金支払方式:選択方式●入居時の要件:原則として65歳以上の自立・要支援・要介護の方●定員:60名●開設日:2017年8月
【建物概要】●建物構造:鉄骨造 地上3階建●敷地面積:1,627.61㎡●延床面積:2,070.27㎡●土地建物の権利形態:事業主体非所有(建物賃貸借契約)
【居室概要】●居室数・面積:60室(個室)/18.00~19.22㎡●介護ベッド・カーテン・照明器具・トイレ・洗面・緊急コール等
【共用設備】●食堂兼機能訓練室●ラウンジ●応接室●健康管理室●浴室(大浴場1/機械浴1/個室2)・洗面設備・トイレ・エレベーター等



木下の介護の

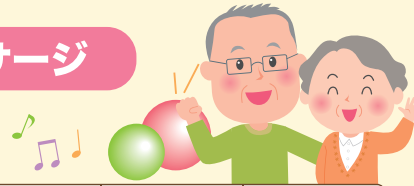
生活リハビリ

日々の動作を意識することから介護予防は始まります。衣類の着脱、座る、立ち上がる、という日常動作がご自身で行える当たり前の喜びの為に、生活の場にこそ継続的なリハビリが必要と私たちは考えます。木下の介護はお一人おひとりと向き合い、「普段通りの生活」を長く続けていただくためのサポートをしております。

個別プログラム

全体プログラム

訪問医療マッサージ



1日の流れ (例)

7:00	8:00	10:00~10:20	12:00	14:30~15:00	15:00	16:00~16:30	18:00		
起床	朝食	リハビリ (全体プログラム)	昼食	リハビリ (全体プログラム)	休憩 (おやつ)	リハビリ (個別プログラム)	夕食	休憩 就寝準備	就寝

1週間のスケジュール (例)

	月	火	水	木	金
午前	リハビリ (全体プログラム)	リハビリ (全体プログラム)	リハビリ (全体プログラム)	リハビリ (全体プログラム)	リハビリ (全体プログラム)
午後	機能訓練指導員の リハビリ (個別プログラム)	リハビリ (全体プログラム)	訪問医療マッサージ によるリハビリ	機能訓練指導員の リハビリ (個別プログラム)	リハビリ (全体プログラム)

ご入居者の声

骨折し医者からは今後車椅子は手放せないとと言われていましたが、入居後、体操や個別リハビリを続け歩けるまでに回復しました。機能訓練指導員さんの励ましや、仲の良い入居者さんと一緒に体操に参加出来たのでここまで続けられました。

90代 男性



個別に時間をかけてくれるので、時間を忘れる程楽しくリハビリが出来ます。スタッフさんが元気よく声掛けしてくれると、やる気も出ます。病院とは違い、楽しみながら出来るので、今ではリハビリの時間が一番の楽しみです。

80代 女性



自宅で転倒し大腿部骨折で入院をしてから、一人でトイレに行くことが出来なくなっていました。入居後、週5日のプログラムを組んでもらい、移乗訓練、歩行訓練を徐々に行い、今は多少の介助は必要ですが何とか一人でトイレに行くことが出来るようになりました。

80代 女性



個別プログラム例 1回20~30分/週1回~

- 1 下肢の運動** 居室や廊下の手すりに掴まり、踏み台を利用しながら運動することで、下肢の筋力低下を予防します。
- 2 関節の運動** こわしやく 拘縮予防のため、関節の可動域を他動的に動かします。
- 3 揉捏法によるマッサージ** じゅうねつほう 筋肉に適度な刺激を与え、血液の流れを良くし老廃物の排出を促すことで、浮腫みの解消に効果的です。腹部へも施術することで腸の動きを活性化。整腸作用も期待できます。
※揉捏法とは… 違和感や倦怠感、疲労感の蓄積を感じる筋肉部分に垂直に圧力をかけていき、筋組織を動かす方法のことを主に指します。

全体プログラム例 毎日のスケジュール

- 1 午前の部 10:00~10:20** 音楽に合わせた体操で主に下半身を鍛えます。また、ボールを使った上肢の体操も行います。
- 2 午後の部 14:30~15:00** コグニサイズによる体とアタマを使って皆で楽しく体を動かします。
※コグニサイズとは… 運動と認知課題(計算、しりとり等)を組み合わせ脳の活動を活発にすることで、認知症予防を目指す取り組みです。



コグニサイズの様子

訪問医療マッサージによるリハビリ 医療保険適用

※保険適用には医師の同意が必要です。

- 1 リハビリ評価と個別のプラン** 個別のプラン評価を行い、目標と計画を立て、施設のリハビリと訪問リハビリが協力し行います。
- 2 専用器具を用いた機能訓練** 普段、手足をあまり動かさない方のために、運動しやすいように器具を補助として使用します。
- 3 リハビリ効果の報告** ご家族、医療従事者にリハビリの経過がわかるよう報告書を作成し情報の共有をいたします。



器具を用いたリハビリの様子