

「木下の介護」のサービス付き高齢者向け住宅

# リアンレーヴ流山

訪問介護・居宅介護支援事業所 併設

つくばエクスプレスの開通により首都圏からのアクセスが抜群に良好な流山市。緑豊かで潤いに満ちている流山市に、木下の介護のサービス付き高齢者向け住宅「リアンレーヴ流山」は誕生いたします。スタッフが安心と快適な住空間をご提供し、より充実したシニアライフの実現をお手伝いいたします。

自立～  
要介護5  
まで  
ご相談承ります！

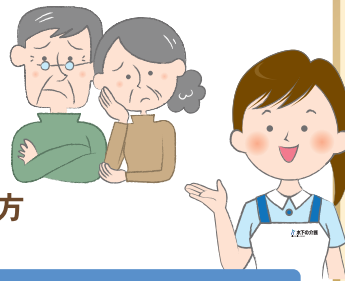
2017年12月  
OPEN!  
(予定)

入居相談・施設見学会  
開催！

お待たせ  
しました！  
入居相談・施設見学会 開催決定！

12/1<sup>金</sup>・2<sup>土</sup>・3<sup>日</sup> 10:00～18:00  
無料 予約不要  
上記時間内、ご自由にお越しください。

- ✓ 将来のために見学だけしておきたい…という方
- ✓ 認知症・持病があるから入居は無理…と諦めている方
- ✓ 退院後すぐに入居できるホームを…とお探しの方
- ✓ 遠くに住んでいる両親を呼び寄せたい…と考えている方



介護20年以上の実績で、さまざまなお悩み解決のお手伝いをいたします！

## サービス付き高齢者向け住宅 リアンレーヴ流山

所在地 〒270-0114  
千葉県流山市東初石3-128-13

アクセス 東武野田線「初石」駅 徒歩約9分

【施設概要】●類型：サービス付き高齢者向け住宅 ●居住の権利形態：賃貸借契約  
●入居時の要件：原則として60歳以上の自立・要支援・要介護の方 ●定員：62名  
●建物構造：鉄筋コンクリート造 地上3階建 ●敷地面積：1983.49㎡  
●延床面積：2397.60㎡ ●土地建物の権利形態：事業主体非所有

【居室概要】●居室数・面積：全62室／18.34㎡ ●居室設備・備品：介護ベッド・エアコン・クローゼット・カーテン・照明器具・トイレ・洗面・緊急コール等

【共用設備】●食堂 ●ラウンジ ●相談室 ●健康管理室 ●浴室（大浴1、機械浴1、個浴3） ●洗濯室 ●エレベーター ●トイレ等

※居室内の備品・共用施設に関しては、施工の都合上または行政の指導上、変更になる場合があります。予めご了承ください。



外観イメージ

## リアンレーヴ流山 費用のご案内

前払金0円でご入居いただけます。

	前払金	月額利用料
<b>前払金 0円</b>	<b>0円</b>	<b>232,000円</b> (税込)
		【内訳】施設利用費：70,000円 / 食費：64,800円 管理共益費：64,800円 / 生活サポート費：32,400円

○月額利用料には「家賃(=施設利用費)」「食費(=1日3食×30日)」「管理共益費(=共用設備の維持管理費・事務費・居室内の水光熱費)」「生活サポート費(=安否確認・生活相談・緊急時対応)」が含まれます。◇介護保険自己負担分、ご要望に応じたサービスにかかる費用、医療費および成人用紙おむつ費、リネン費、寝具費、有料イベントへの参加費などは別途ご負担いただきます



## 木下の介護は、「幸せ」をつくります。

私たちは、ご入居者・ご家族・地域の方々・職員の幸せのため、何をすべきか、何が出来るかを考え行動すること、これを原点に介護事業に取り組んでいます。心を込めてお一人おひとりに向き合い寄り添うこと、それが何より重要と考えます。人と人との関わりを大切に、そこから学び、互いに教え合い、穏やかで温もり溢れる日々をお過ごしいただけるよう、務めてまいります。

幸せを実現するための取り組み

**食事**

おいしい食事による幸せ

**住まう**

快適に住まう幸せ

**健康**

健康でいられる幸せ

**楽しむ**

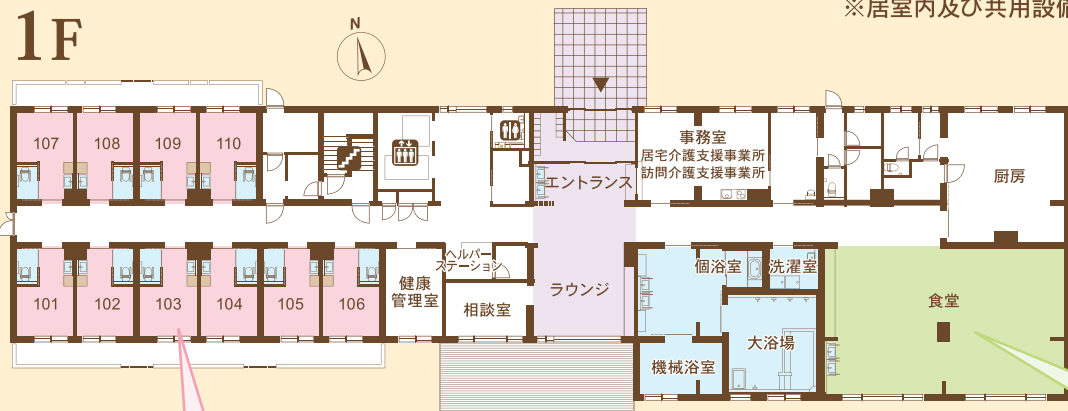
楽しく生活できる幸せ

**介護**

介護の質による幸せ

## リアンレーヴ流山 フロアガイド

1F



※居室内及び共用設備の写真は全て「木下の介護」施設で撮影されたイメージです。

共用設備

ご自宅で過ごすような「くつろぎ」を演出し、毎日の暮らしをより豊かにする共用設備



居室

お一人おひとりのライフスタイルを大切に、安心・快適を追求した住空間

