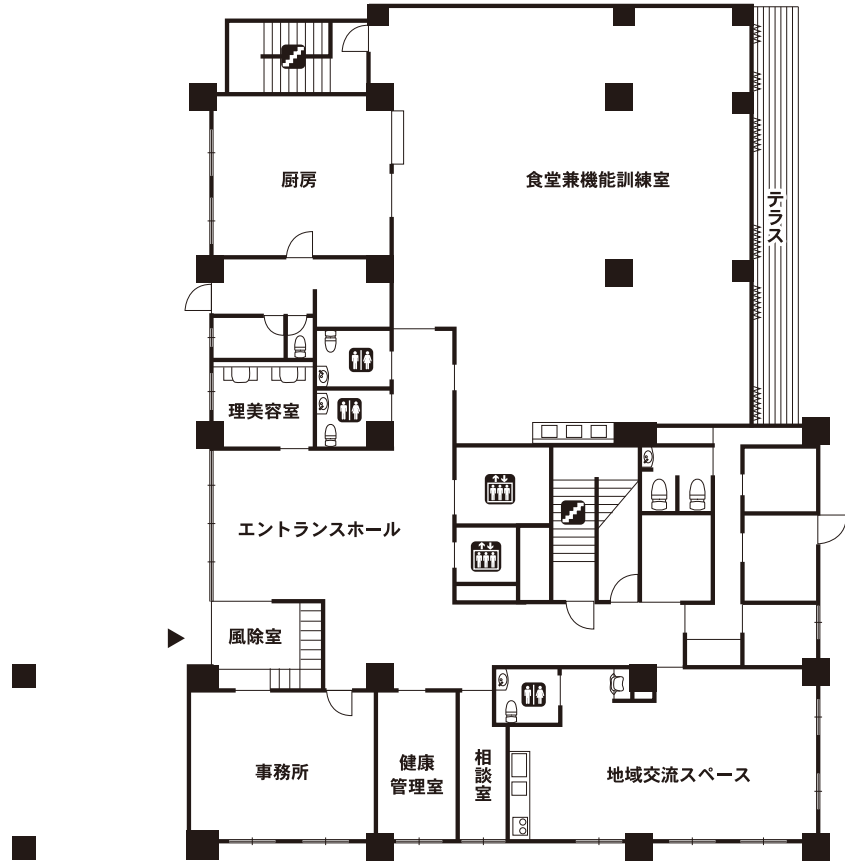


■敷地面積:1338.24㎡ ■延床面積:2143.05㎡ ■居室(個室):18.00㎡~18.45㎡

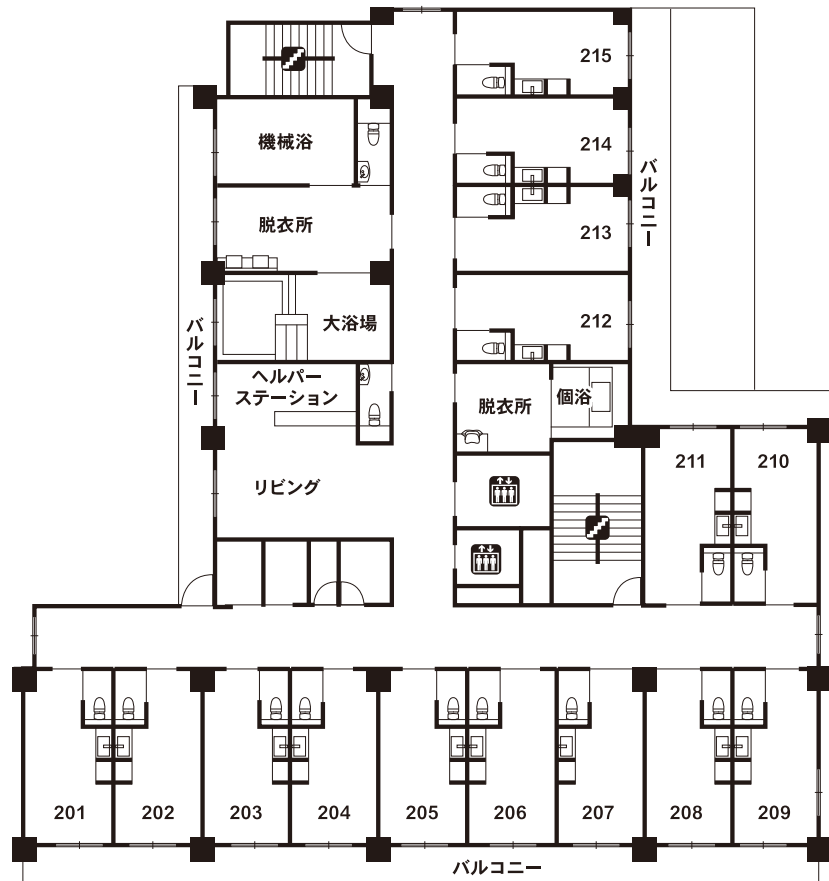
1F

- エントランスホール
- 食堂兼機能訓練室
- 相談室
- 健康管理室
- 理美容室
- 地域交流スペース



2F

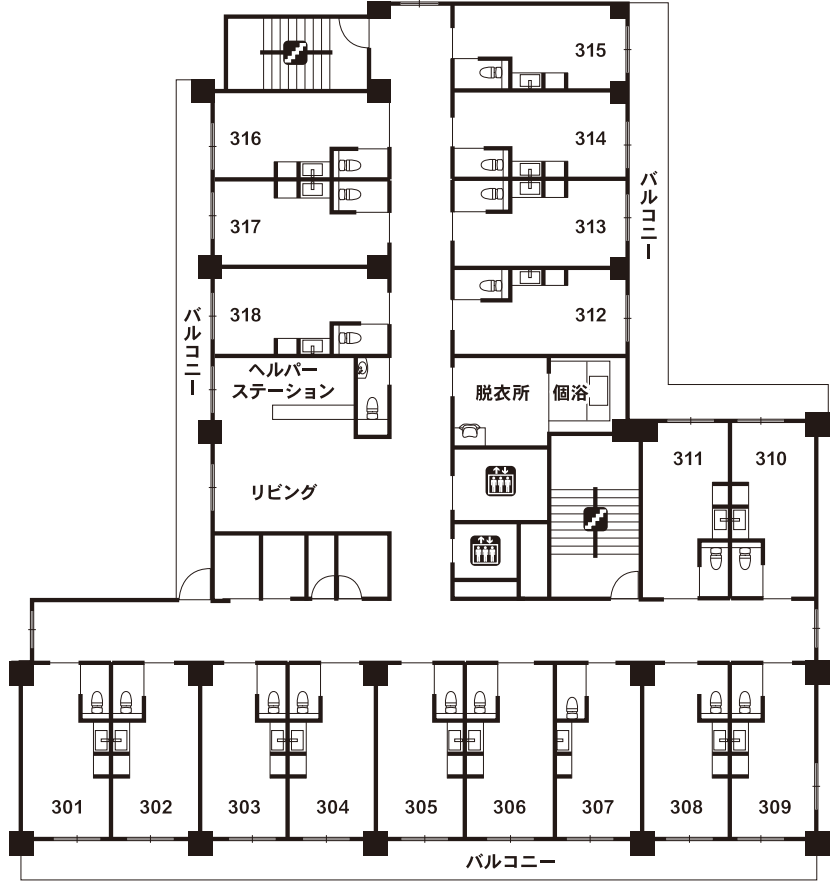
- リビング
- 大浴場
- 機械浴
- 個浴
- 居室(15)



 エレベーター
  トイレ
  階段

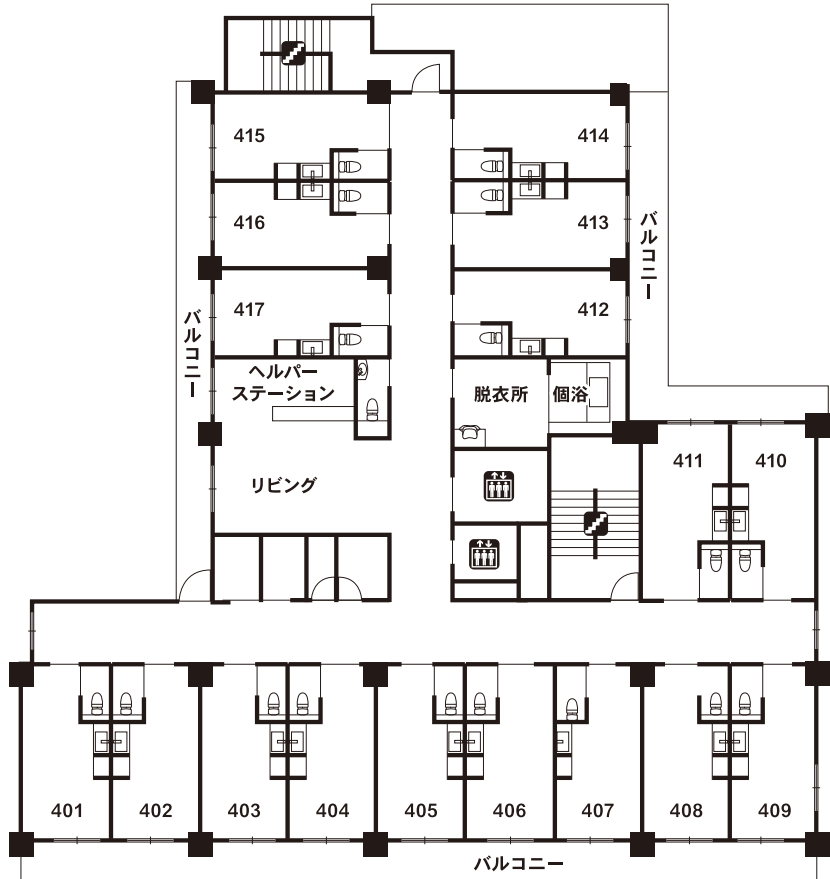
# 3F

- リビング
- 個浴
- 居室(18)



# 4F

- リビング
- 個浴
- 居室(17)



 エレベーター
  トイレ
  階段