

「木下の介護」の介護付有料老人ホーム ※指定申請予定

リアンレーヴ 横浜瀬谷

2017年11月1日オープン予定!

お待たせいたしました!

先行内覧会 開催決定!

開催日時 10/1日・2月・3火 10:00~18:00

予約不要

時間内はいつでもご見学いただけます。
上記日程以外に見学をご希望のお客様は、お問合せください。

5本の川が流れ、豊かな水と緑の潤いを感じさせてくれる横浜市瀬谷区。ここに木下の介護の有料老人ホーム「リアンレーヴ横浜瀬谷」は誕生いたします。自然を身近に感じながら様々な交流を通して健康的な生活を営み、ゆとりある快適なホームで、安心して健やかな暮らしの実現をお手伝いいたします。

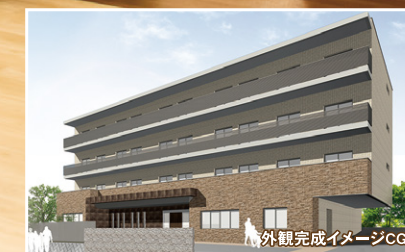
前払金プラン
をご選択の場合

月額利用料

145,800円(税込)

詳細は裏面を
ご覧ください。

食堂兼機能訓練室イメージ



アクセス

相模鉄道本線「瀬谷」駅より徒歩10分
(約800m)

所在地

神奈川県横浜市瀬谷区瀬谷5-34-3



駐車場あり

お車でもお越しいただけます。



費用のご案内

入居時のご負担を軽減する「前払金0円プラン」をご用意しております。

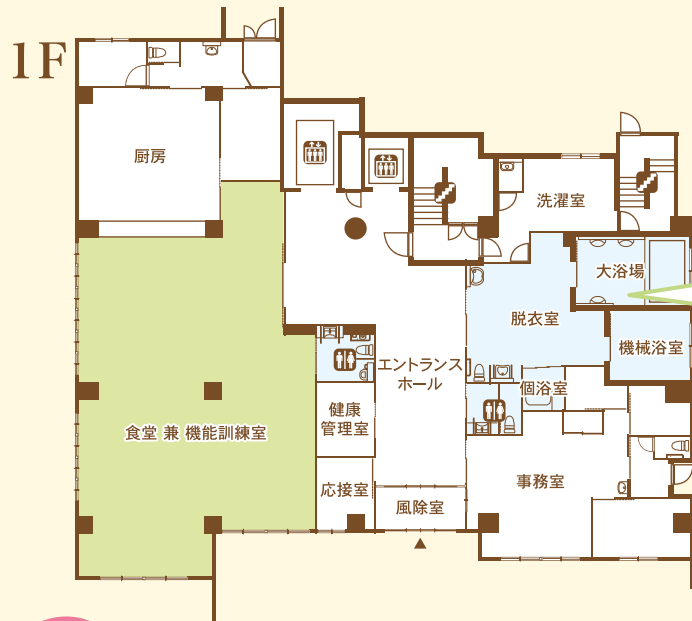
	前払金	月額利用料	
前払金0円プラン	0円	195,800円 (税込)	【内訳】 施設利用費：77,000円 管理共益費：54,000円 食費：64,800円
前払金プラン	300万円	145,800円 (税込)	【内訳】 施設利用費：27,000円 管理共益費：54,000円 食費：64,800円

■前払金：0円・300万円◇前払金は、入居日を含め60ヶ月(5年)で均等償却(施設利用費の一部として充当)します。◇実際の入居日から60ヶ月以内に契約解除された場合、以下の算式により前払金を返還いたします。返還金=前払金÷償却期間×(償却期間-経過月数)※入居月および退去月については1ヶ月を30日として日割りで計算いたします。◇前払金の償却期間終了後の61ヶ月目以降も、月額利用料に変動はございません。◇解約に伴い専用居室に原状回復の必要がある場合、および利用料の未払い等がある場合には、その費用として返還金の一部を充当させていただく場合がございます。■月額利用料：145,800円(前払300万円プランの場合)・195,800円(前払0円プランの場合)◇月額利用料には「施設利用費(=食費相当分)」「管理共益費(=共用設備の維持管理・事務費・居室内の水光熱費)」「食費(=1日3食×30日)」が含まれます。◇介護保険自己負担分・ご要望に応じたサービスにかかる費用、医療費および成人用紙おむつ費、リネン費、寝具費、有料イベントへの参加費などの費用は、別途ご負担いただきます。

【施設概要】●類型：介護付有料老人ホーム(一般型特定施設入居者生活介護※申請予定)●居住の権利形態：利用権方式●利用料の支払い方式：選択方式●入居時の要件：原則として65歳以上の要介護の方●定員：46名
【建物概要】●建物構造：鉄筋コンクリート造 地上4階建●敷地面積：1,083.01㎡●延床面積：1,922.62㎡●土地建物の権利形態：事業主体非所有
【居室概要】●居室数・面積：46室(全室個室)18.15~18.35㎡●介護ベッド・カーテン・照明器具・トイレ・洗面・緊急コール等
【共用設備】●食堂兼機能訓練室●相談室●健康管理室●浴室(大浴1、機械浴1、個別浴3)●エレベーター●トイレ等 ※居室内の設備・共用施設に関しては、施工の都合上または行政の指導上、変更になる場合があります。予めご了承ください。

リアンレーヴ横浜瀬谷フロアガイド

※居室内及び共用設備の写真は全て「木下の介護」施設で撮影されたイメージです。

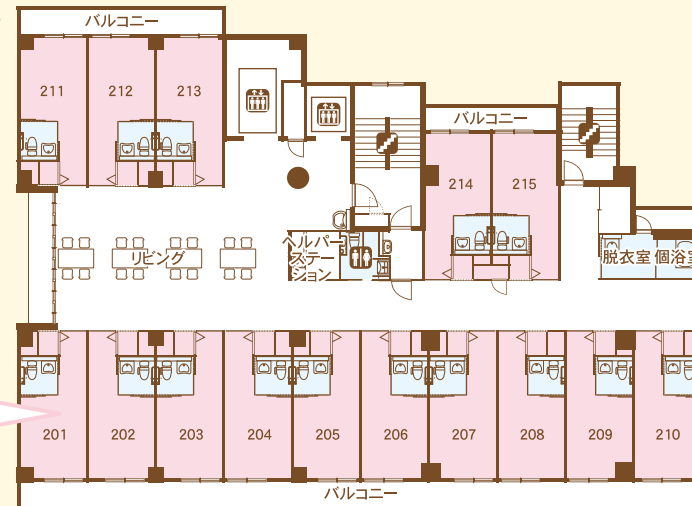


共用設備

ご自宅で過ごすような「くつろぎ」を演出し、毎日の暮らしをより豊かにする共用設備



2F



居室

お一人おひとりのライフスタイルを大切に、安心・快適を追求した住空間



木下の介護は、「幸せ」をつくります。

私たちは、ご入居者・ご家族・地域の方々・職員の幸せのため、何をすべきか、何ができるかを考え行動すること、これを原点に介護事業に取り組んでいます。心を込めてお一人おひとりに向き合い寄り添うこと、それが何より重要と考えます。人と人との関わりを大切に、そこから学び、互いに教え合い、穏やかに温もり溢れる日々をお過ごしいただけるよう、務めてまいります。

幸せを実現するための取組み

食事

おいしい食事による幸せ

住まう

快適に住まう幸せ

健康

健康でいられる幸せ

楽しむ

楽しく生活できる幸せ

介護

介護の質による幸せ

