

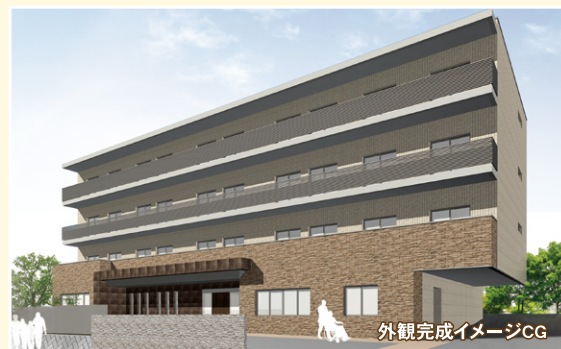
「木下の介護」の介護付有料老人ホーム (一般型特定施設入居者介護指定申請予定)

リアンレーヴ 横浜瀬谷

5本の川が流れ、豊かな水と緑の潤いを感じさせてくれる横浜市瀬谷区。
ここに木下の介護の有料老人ホーム「リアンレーヴ横浜瀬谷」は誕生いたします。
自然を身近に感じながら様々な交流を通して健康的な生活を営み、
ゆとりある快適なホームで、安心して健やかな暮らしの実現をお手伝いいたします。

2017年11月
OPEN!
(予定)

事前入居
相談会開催!



外観完成イメージCG



居室イメージ

所在地 神奈川県横浜市瀬谷区瀬谷5-34-3
アクセス ●相模鉄道本線「瀬谷」駅より徒歩10分
(約800m)

**10月
中旬** 優先内覧会開催予定
ご予約受付開始!

【施設概要】●類型:介護付有料老人ホーム(一般型特定施設入居者生活介護※申請予定)●居住の権利形態:利用権方式●利用料の支払い方式:選択方式●入居時の要件:原則として65歳以上の要介護の方●定員:46名
【建物概要】●建物構造鉄筋コンクリート造 地上4階建●敷地面積:1,083.01㎡●延床面積:1,922.62㎡●土地建物の権利形態:事業主体非所有
【居室概要】●居室数・面積:46室(全室個室)/18.15~18.35㎡●介護ベッド・カーテン・照明器具・トイレ・洗面・緊急コール等
【共用設備】●食堂兼機能訓練室●相談室●健康管理室●浴室(大浴1、機械浴1、個別3)●エレベーター●トイレ等 ※居室内の設備・共用施設に関しては、施工の都合上または行政の指導上、変更になる場合があります。予めご了承ください。



ご入居後も安心な
日々の為の周辺環境

- 瀬谷駅 徒歩 **10**分
- めぐみ在宅クリニック..... 徒歩 **1**分

「事前入居相談会」開催!

開催日時

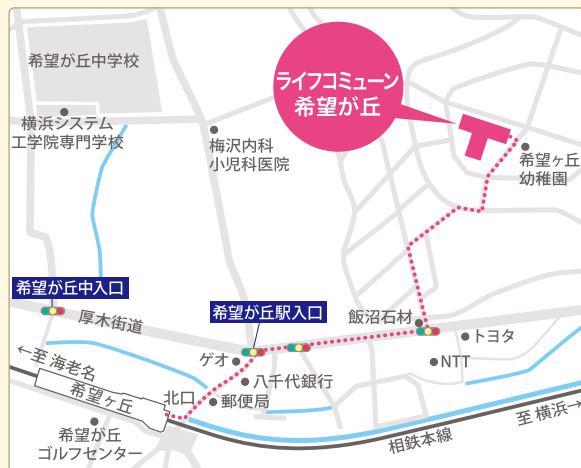
9/9(土)・10(日)
11:00~16:00

無料

予約不要

木下の介護の相談員が疑問にお答えいたします!
お気軽にご相談ください。

※送迎をご希望のお客様は、ご相談ください。



会場① ライフコミュニティ希望が丘

〒241-0826 神奈川県横浜市旭区東希望が丘18-1
●相鉄本線「希望ヶ丘」駅北口より徒歩8分(約640m)



会場② ライフコミュニティいずみ中央

〒245-0023 神奈川県横浜市泉区和泉中央南5-19-11
●相模鉄道いずみ野線「いずみ中央」駅より徒歩10分(約800m)

各会場には駐車場をご用意しております。

ご予約が合わないお客様は……

いつでも

お客様のご予定に合わせて、ご相談を承ります。ご希望の日時をお申し付けください。

<見学可能時間帯>

平日・土日祝日/11:00~16:00

どこでも

勤務先のお近くなど、ご相談会場は木下の介護が運営している施設からお選びいただけます。ご希望の方へは、ご来場施設のモデルルームなど、ホーム館内をご案内いたします。実際のお食事の試食も承ります。

個別に対応

ご相談は、**どなたもマンツーマン**で伺い、さまざまなご質問について、**じっくりご説明**いたします。マンツーマンですので、ささいな「?」や他の人には聞きづらい「?」も、お気軽にお話ください。**ご安心、ご納得**いただけるようお答えいたします。

東京・神奈川・千葉・埼玉 いつでもお近くに、木下の介護



お一人おひとりのお身体のご状態に合わせ、様々な介護サービスをご提供します



「木下の介護」は
担当ヘルパー制!

ご入居者お一人おひとりに安心・安全な介護サービスをご提供できるよう、介護知識・経験ともに豊富なスタッフによる担当制度を導入。担当ヘルパーがご入居者・ご家族と深い関係性を築くことで、ホームでの暮らしに一層の安心感と心地良さを実感していただけます。