

住宅型有料老人ホーム

リアンレーヴ 柏

所在地

〒277-0005 千葉県柏市柏557-1

アクセス

- JR常磐線・東武野田線「柏」駅東口より徒歩14分(約1,120m)
- JR常磐線「北柏」駅南口より徒歩15分(約1,200m)

駐車場

6台



【施設概要】

- 類型 住宅型有料老人ホーム
- 介護保険 在宅サービス利用可
- 居住の権利形態 利用権方式
- 利用料金支払方式 選択方式
- 入居時の要件 原則として65歳以上の自立・要支援・要介護の方
- 定員 54名
- 開設日 2017年11月

【建物概要】

- 建物構造 鉄骨造 地上2階建
- 敷地面積 2,517.83㎡
- 延床面積 2,007.60 ㎡(うち有料老人ホーム1,979.02㎡)
- 土地建物の権利形態 事業主体非所有(建物賃貸借契約:2017年より30年間、以降自動更新)

施設の状態(老朽化等)、ご入居者の心身の状況等により退去をお願いする場合があります。

【居室概要】

- 居室数 54室(全室個室)
- 面積 18.30~18.91㎡
- 居室設備・備品 介護ベッド・エアコン・クローゼット・カーテン・照明器具・トイレ・洗面台・緊急コール等

【共用設備】

- 共用設備 食堂兼機能訓練室・相談室・健康管理室・理美容室・浴室(大浴場1・機械浴1・個浴2)・エレベーター・トイレ等

【職員体制】

24時間常駐(夜間帯20時~翌7時:介護職員を1名以上)



お申し込み・お問い合わせは、木下の介護フリーダイヤルまで

0120-88-6090

平日・土日祝 10:00~18:00 (通話料無料)

リアンレーヴ 柏
最新情報はこちらから▶



(事業主体・運営) 株式会社木下の介護 東京都新宿区西新宿6-5-1 新宿アイランドタワー29階(総合受付30階) www.kinoshita-kaigo.co.jp



住宅型有料老人ホーム

リアンレーヴ 柏

公園が隣接するホーム
自然と会話が生まれる窓からの景観



ホームは「住まい」、スタッフは「家族」、温かな空気に触れながら安心と快適な暮らしを

毎日の暮らしを豊かにする共用設備



● 食堂兼機能訓練室

春には窓から満開の桜をお楽しみいただける広々とした食堂兼機能訓練室ではホーム内の厨房でご用意した温かい食事が並びます。



● エントランスホール

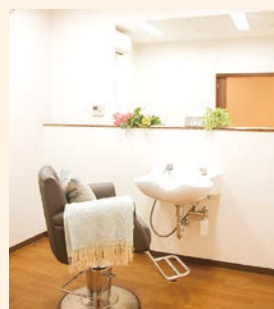
明るく広々とした空間が大切なお客様をお迎えいたします。



● 機能訓練コーナー

ご本人、ご家族と相談しながら無理のないプログラムを継続いただけます。

- 【共用設備】
- 食堂兼機能訓練室
 - 相談室
 - 健康管理室
 - 理美容室
 - 浴室（大浴場1・機械浴1・個浴2）
 - エレベーター
 - トイレ等



● 理美容室

清潔感のある理美容室はプライベートサロンとしてご利用ください。
※訪問サービスとなり別途実費が必要です。



● 浴室

お身体の状態に合わせてご利用いただける様々な浴室をご用意しております。

お一人おひとりのライフスタイルを大切に、安心・快適な住空間

どなたでも使いやすいバリアフリー設計の居室は、自由にコーディネートできるシンプルな造りのお部屋です。ご自宅で使い慣れた家具、愛着のある品をそのまま持ち込んで、お好みの空間でお過ごしいただけます。夜間・緊急時も安心な緊急コールを居室、トイレに配置し、暮らしに安心を備えています。



- 【居室設備】
（全室個室）18.30～18.91㎡
- 介護ベッド
 - 照明器具
 - エアコン
 - トイレ
 - クローゼット
 - 洗面台
 - カーテン
 - 緊急コール等

居室の変更について
ご入居者の状況によって同施設内で住み替える場合、当初の居室の利用権を消滅させ、新たに別の居室の利用権を設定します。また仕様や面積、費用調整が発生する場合があります。



自然と会話が生まれる窓からの景観

「リアンレーヴ柏」は、商業・文化施設が集まる柏駅から徒歩圏内でありながら、緑豊かな柏公園に隣接。国道16号から公園へと導く桜と銀杏の並木通り沿いという、四季の彩りに恵まれた周辺環境の住宅型有料老人ホームです。



2階の食堂兼機能訓練室からの眺めは圧巻で、季節の移ろいを感じられる当ホームの“名所”です。

体操やレクリエーションの時間が充実していることも魅力のひとつ。毎朝の体操、朝・昼・晩の食前の嚥下体操、午後のレクリエーションではクイズ動画やカードゲームなど、脳トレを主体としたプログラムを組んでおります。また、ホーム内に掲示されている彩豊かなカレンダーは、ご入居者の共同制作品です。季節感あふれる装飾を施していただき一つの作品を作り上げることで、親睦も深められる毎月の恒例イベントです。日々の体操やレクリエーションを通じてご入居者と職員、そしてご入居者同士のコミュニケーションが自然と生まれるアットホームな雰囲気の魅力のホームです。

訪問介護・居宅介護支援事業所 併設

「木下の介護」の住宅型有料老人ホーム、サービス付き高齢者向け住宅には、「訪問介護・居宅介護支援事業所」を併設。ケアマネジャーがご入居者の希望をケアプランに反映し、外部リハビリへの手配などもお任せください。介護が必要な方も安心してご入居いただける環境を整えております。

※介護サービス提供事業所の選択はご入居者の自由意志によります。

