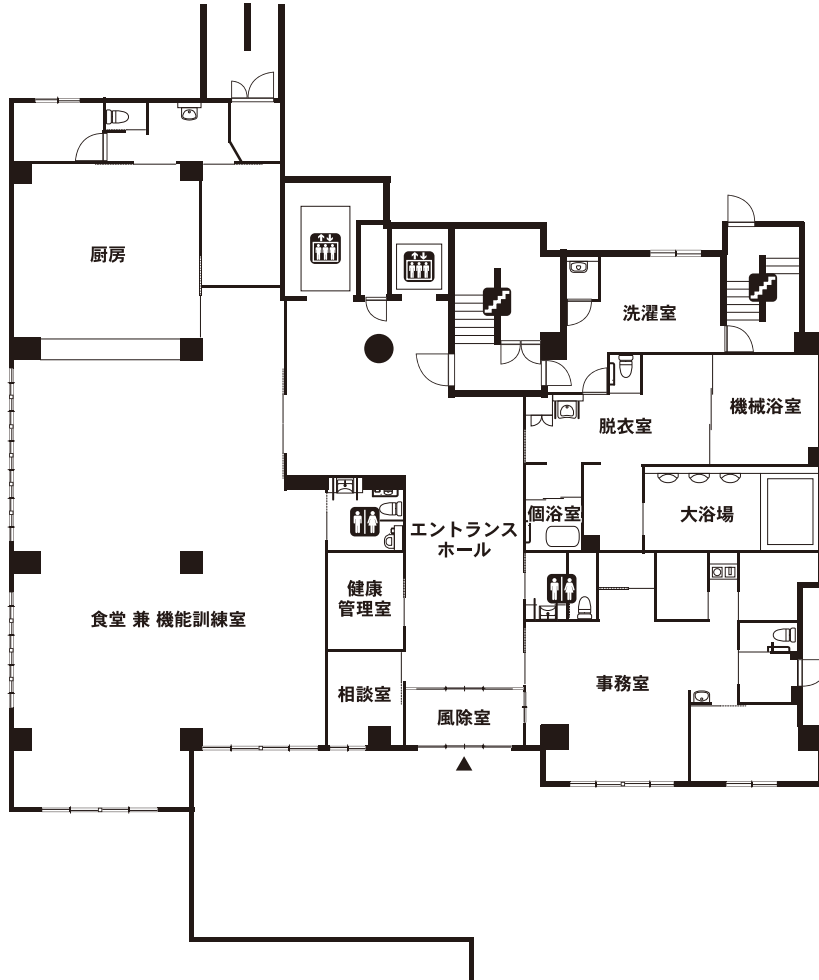


■敷地面積: 1,083.01㎡ ■延床面積: 1,922.62㎡ ■居室: 46室(全室個室) 18.15㎡~18.35㎡

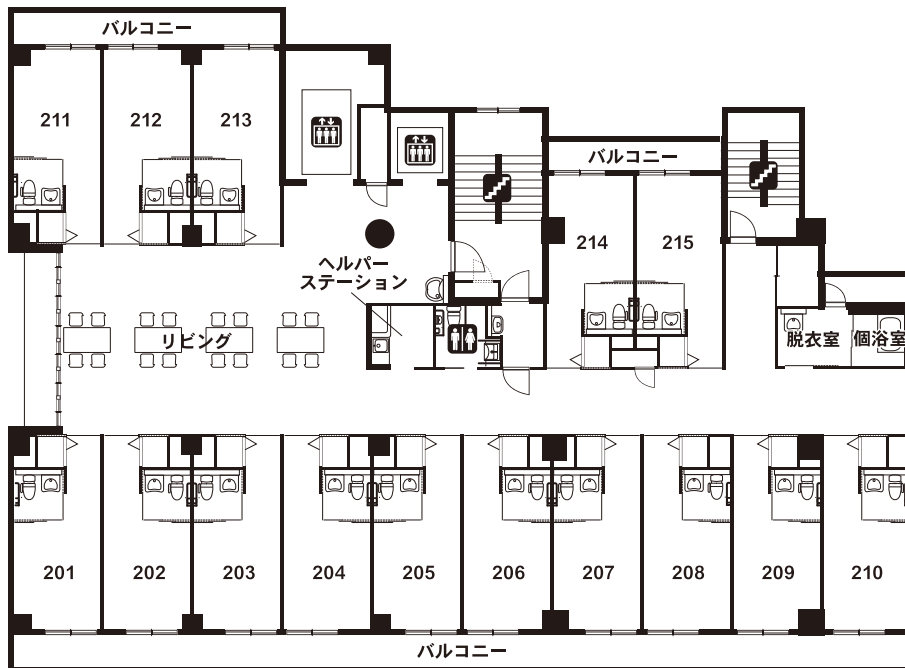
1F

- エントランス
- エントランスホール
- 食堂兼機能訓練室
- 相談室
- 健康管理室
- 大浴場
- 機械浴室
- 個浴室



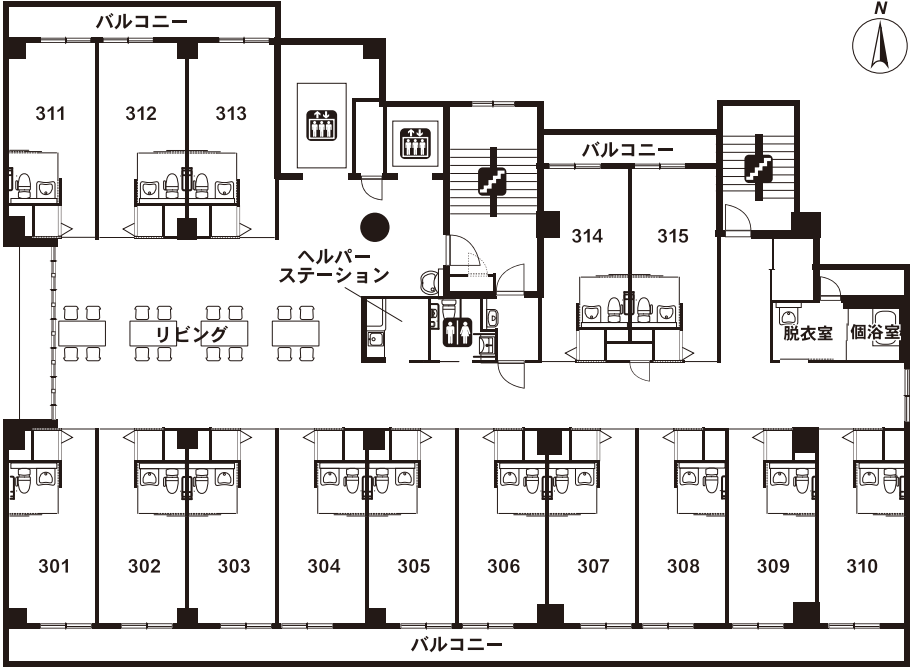
2F

- リビング
- 個浴室
- 居室 (15室)



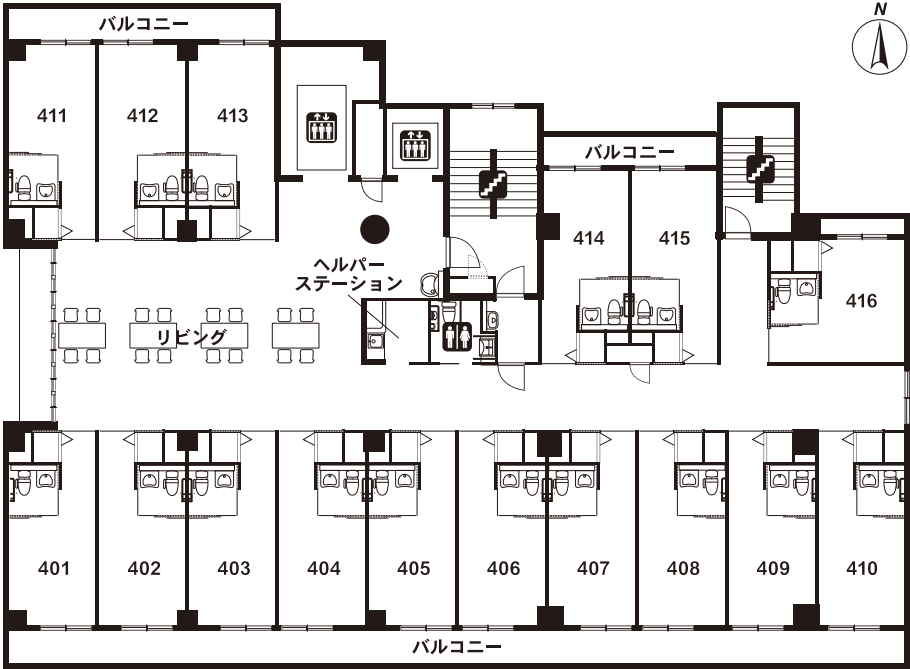
# 3F

- リビング
- 個浴室
- 居室(15室)



# 4F

- リビング
- 居室(16室)



 エレベーター
  トイレ
  階段