

介護付有料老人ホーム

リアンレーヴ伊勢原

豊かな自然と歴史に恵まれ、大山詣りのまちとして栄えてきた伊勢原市に
木下の介護の介護付有料老人ホームが誕生します。ご自宅と変わらぬ「くつろぎ」を提供し、
安心・快適な「自分らしい暮らし」の実現をお手伝いいたします。

2017年3月1日
OPEN
資料請求受付中!!
下記フリーダイヤルまたは
ホームページからお申込みください。



完成見学会 開催!

3/11(土) ~ 14(火)

10:00~16:00 **ご予約不要**

同時開催! お食事付き見学会

日常の昼食メニューを
お試しいただけます。
※ご希望日の前日までにご予約ください。

※各日限定10食

開催時間

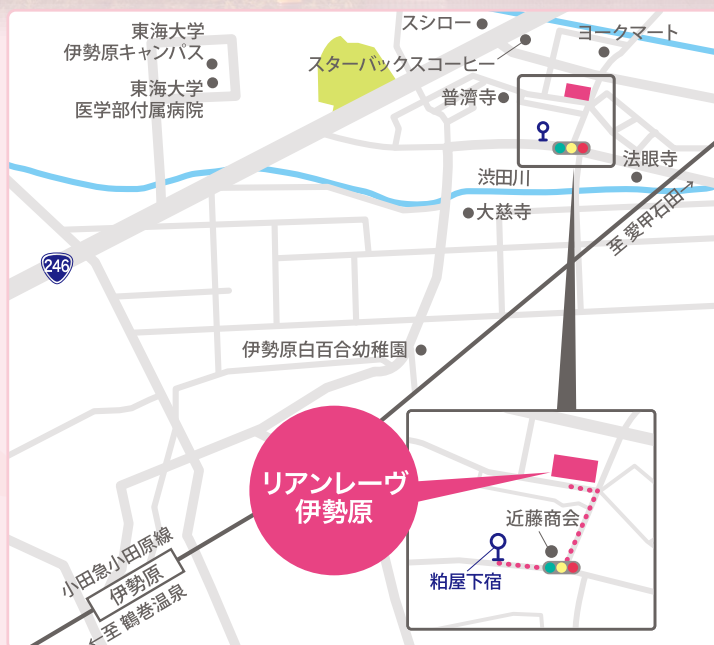
11:30~13:00

無料

要予約



送迎をご希望の方は前日までにお電話ください。



リアンレーヴ伊勢原

所在地 〒259-1143 伊勢原市下糟屋3019-5

アクセス 小田急小田原線「伊勢原」駅北口より
バス停5番乗り場(愛甲石田駅行・伊76)にて
乗車約4分、「粕屋下宿」下車徒歩3分(約240m)

駐車場あり お車でもお越しいただけます。

お問い合わせ・資料請求など、お気軽にお電話ください

木下の介護コールセンター ☎ **0120-88-6090**

平日・土日祝
9:00 ~ 18:00

リアンレーヴ伊勢原

1Fフロアガイド

居室
イメージ

お一人おひとりの
ライフスタイルを大切に、
安心・快適を追求した住空間



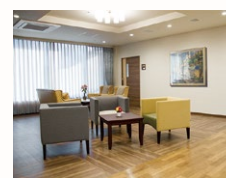
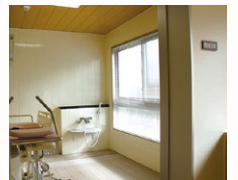
屋外
スペース

大きな窓から
陽が降りそそぐ食堂と、
横に繋がるウッドデッキは
明るく開放的です。



共用設備
イメージ

ご自宅で過ごすような「くつろぎ」を演出し、
毎日の暮らしをより豊かにする共用設備



選べる料金プラン

	前払金	月額利用料
前払金0円プラン	0円	209,600円 <small>(税込)</small> 【内訳】 施設利用費：80,000円 管理共益費：64,800円 食費：64,800円
前払金プラン	300万円	172,100円 <small>(税込)</small> 【内訳】 施設利用費：42,500円 管理共益費：64,800円 食費：64,800円

■前払金：0円～300万円※プランにより異なります。◇前払金の25%は入居日より償却（初期償却）し、残りを前払施設利用費として入居日を含め60ヶ月（5年）で均等償却（月次償却）します。◇実際に入居日から3ヶ月以内に契約解除された場合、初期償却分の全額を返金いたします。◇前払い施設利用費には返還制度があります。返還金＝（前払金－初期償却額）÷（償却期間5年の実日数）×（契約終了日から償却期間満了日までの日数）◇前払施設利用費の前払期間終了後の61ヶ月目以降は月額利用料に変動はございません。◇解約に伴い居室状況により原状回復の必要がある場合、および利用料の未払い等があった場合は、その費用として返還金の一部を充当させていただく場合があります。■月額利用料：172,100円～209,600円※プランにより異なります。◇月額利用料には「施設利用費（＝家賃相当分）」「管理共益費（＝共用設備の維持管理費・事務費・居室内の水道光熱費）」「食費（＝1日3食×30日）」が含まれます。◇介護保険自己負担分、ご要望に応じたサービスにかかる費用、医療費および成人用紙おむつ費、有料イベントへの参加費用などの費用は別途ご負担いただきます。

【施設概要】■類型：介護付有料老人ホーム（一般型特定移設入居者生活介護）■居住の権利形態：利用権方式■利用料金支払方式：選択方式■入居時の要件：60歳以上の自立・要支援・要介護の方■敷地面積：2,301.01㎡■延床面積：2,246.13㎡■土地・建物の権利形態：事業主体非所有（建物賃貸借契約）■建物構造：RC造 地上3階建て■定員：64名■居室概要：全64室（18.00㎡）■居住内の備品概要：介護ベッド・カーテン・照明器具・トイレ・洗面・緊急コール等■共有施設：食堂兼機能訓練室・応接兼相談室・健康管理室・理美容室・浴室（大浴場、機械浴、1個浴2）・エレベーター・洗面設備・トイレ等

お問い合わせ・ご相談・資料請求は、木下の介護コールセンター

木下の介護
KINOSHITA GROUP

0120-88-6090

平日・土日祝
9:00～18:00

事業主体・運営：株式会社木下の介護 東京都新宿区西新宿6-5-1 新宿アイランドタワー9F www.kinoshita-kaigo.co.jp

木下の介護 検索