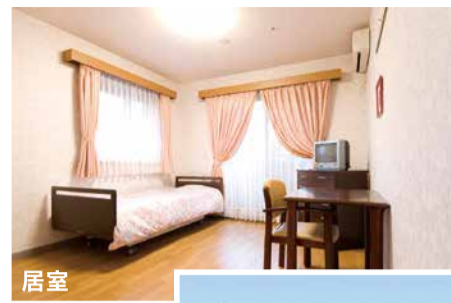


充実の設備とサービスで、「自分らしい暮らし」をより快適に。

夫婦居室もご用意。ご自宅と変わらぬご夫婦揃っての暮らしを提案しています。



栄養バランスはもちろん、
彩りや季節感も大切に「五感で味わう食事」で、
健やかな毎日をサポートいたします。

2016年10月末日まで！ 体験入居 割引キャンペーン実施中！

1泊2日 通常料金

~~14,100円~~ (税込)

9,800円 (税込)

居室利用・管理・食事・介護に関わる費用が含まれます

- ご利用対象: 原則65歳以上の自立・要支援・要介護の方 ●ご利用期間: 1泊2日～最大2週間まで ●各種イベント等(有料/無料)もご参加いただけます
- 介護保険非適用サービスとなります。消耗品・医療費等につきましては別途ご負担いただきます。詳しくはお問い合わせください

このような方にご利用いただいています！

- ご自宅での生活が不安・困難な方
- 退院後、一時的に利用したい方
- 特養入居への待機期間が長く、お困りの方
- 夏の急な体調不良…数日だけ利用したい方
- 家族が留守の間だけ利用したい方
- 将来の参考としてホームの暮らしを体験してみたい方



入居を前提とせずご利用いただけます。お気軽にお問い合わせください。

お申込み・お問い合わせは、木下の介護コールセンター

☎ 0120-88-6090

平日 8:30～20:00 / 土日祝 9:00～18:00

木下の介護
KINOSHITA GROUP

www.kinoshita-kaigo.co.jp

事業主体・運営: 株式会社木下の介護
東京都新宿区西新宿6-5-1 新宿アイランドタワー9F



- 住所** 〒240-0111 神奈川県三浦郡葉山町一色1957
- アクセス** JR横須賀線「逗子」駅より京急バス2番のりば「逗4・大楠芦名口」「逗5・市民病院」「逗6・長井」行にて「旧役場前」下車徒歩2分

【施設概要】■類型: 介護付有料老人ホーム ■居住の権利形態: 利用権方式 ■利用料金支払方式: 選択方式 ■入居時の要件: 65歳以上の自立・要支援・要介護の方
■敷地面積: 2,013.48㎡ ■延床面積: 2,057.28㎡ ■土地・建物の権利形態: 事業主体非所有(建物賃貸借契約) ■建物構造: 鉄骨造 地上3階建 ■居室概要: 全48室
(個室45室 17.00～36.75㎡/夫婦居室3室 36.75㎡) ■居室内の備品概要: エアコン・介護ベッド・チェスト・テーブル・イス・テレビ・カーテン・緊急コール等 ■共用施設: 食堂・リビング兼機能訓練コーナー・浴室・健康管理室・エレベーター・洗面設備・トイレ等 ■開設日: 2001年7月 ■広告有効期限: 2016年10月未まで