

介護付有料老人ホームをご検討の皆様へ

「リアンレーヴ町田」より 料金改定のお知らせです。

2016年8月1日より、よりご利用しやすい「月額利用料」に改定いたしました。

費用のご案内

入居時のご負担を軽減!

新 前払金0円プラン

前払金 **0円**

月額利用料 **256,900円** (税込)

<内訳>施設利用費:127,300円/管理共益費:101,800円/食費:27,800円

月々のお支払いを安くする

新 前払金プラン

前払金 **300万円**

月額利用料 **206,900円** (税込)

<内訳>施設利用費:77,300円/管理共益費:101,800円/食費:27,800円

※上記の月額利用料は「要支援」「要介護」の方の場合です。自立の方(介護保険適用外の方)の月額利用料については別途お問い合わせください。

●前払金は入居日を含め60ヶ月(5年)で均等償却します ●実際の入居日から60ヶ月以内に契約解除された場合、以下の算式により前払金を返還いたします[返還金=前払金÷償却期間(60ヶ月)×(償却期間-経過月数)]入居月および退去月については入居日数に応じ日割りで計算いたします ●均等償却期間終了後の61ヶ月目以降も月額利用料に変動はありません ●利用料の未払いがあった場合はその費用として返還金の一部を充当させていただく場合があります ●月額利用料には「施設利用費(=家賃相当額)」「管理共益費(=共用設備の維持管理費・事務費・生活サービスに係る人件費・居室内の水光熱費)」「食費(=1日3食+おやつ×30日)」が含まれます ●介護保険自己負担分、ご要望に応じたサービスにかかる費用、医療費および成人用おむつ費、有料イベントへの参加費等の費用は別途ご負担いただきます

現地見学会 開催! **無料**

ホームの雰囲気やご入居中の方々の暮らしぶり、
スタッフの活気やサービスなど、
実際のホームをリアルにご体感いただけます!
この機会にぜひ、お気軽にお越しください。

8/20(土)~26(金)

各日 10:00~17:00 **送迎承ります**
お問合せください 

上記日程以外のご相談・ご見学、またお電話でのご相談のみも承ります。
どうぞお気軽にお問い合わせください。

同日開催イベント

22(月) 14:00~15:00

フラワーアレンジメント体験会

介護が必要な方も元気な方も、誰もが一緒に
楽しめると評判のイベントです。今回は入居検討
者様とご家族の方も参加OK! イベントを通し
ホームの暮らしをご体感ください。



限定5名 要予約 送迎付 無料

※予約受付: 8/21(日)18時まで
※送迎をご希望の方は予約時にお申し付けください

25(木) 11:30~13:00

お試し! ホームのランチ試食会

日々提供している、こだわり素材を用い健康管理
に配慮した食事をお試しいただけます!
美味しいランチと共にホームの楽しい食事の雰
囲気も味わってください。



限定5食 要予約 送迎付 無料

※予約受付: 8/23(火)18時まで
※送迎をご希望の方は予約時にお申し付けください

お申込み・お問い合わせは、木下の介護コールセンター

 **0120-888-6090**

平日8:30~20:00 / 土日祝9:00~18:00

事業主体・運営: 株式会社木下の介護 東京都新宿区西新宿6-5-1 新宿アイランドタワー9F

●個別入居相談
●施設見学

ご予約承り中!

上記以外の日程でも個別のご相談や施設見学を承っております。お気軽にお問い合わせください。

体験入居 割引キャンペーン実施中!

1泊2日通常料金 ~~9,800円~~ (税込)

6,480円 (税込)

(居室利用・管理・食事・介護に関わる費用が含まれます)

- ご利用対象: 原則60歳以上の自立・要支援・要介護の方
- ご利用期間: 1泊2日～最大2週間まで
- 各種イベント(有料/無料)もご参加いただけます
- 介護保険非適用サービスとなります。消耗品・医療費等につきましては別途ご負担いただきます。詳しくはお問い合わせください

このような方にご利用いただいています!

- ご自宅での生活が不安・困難な方
- 退院後、一時的に利用したい方
- 特養入居への待機期間が長く、お困りの方
- 夏の急な体調不良…数日だけ利用したい方
- 家族が留守の間だけ利用したい方
- 将来の参考としてホームの暮らしを体験してみたい方



入居を前提とせずご利用いただけます。お気軽にお問い合わせください。

介護付有料老人ホーム

リアンレーヴ町田



- アクセス**
- JR横浜線・小田急小田原線「町田」駅より神奈川中央バス「藤の台団地」行にて「金井小学校」下車 徒歩5分(約400m)
 - 小田急小田原線「鶴川」駅より神奈川中央バス「町田」「金井」「藤の台団地」行にて「金井小学校」下車 徒歩5分(約400m)

所在地 〒195-0072 東京都町田市金井1-7-14

【施設概要】 ■類型: 介護付有料老人ホーム ■介護保険: 東京都指定介護保険特定施設(介護予防特定施設) ■居住の権利形態: 利用権方式 ■利用料金支払方式: 選択方式 ■入居時の要件: 原則として60歳以上の自立・要支援・要介護の方 ■敷地面積: 2,841.63㎡ ■延床面積: 2,858.09㎡ ■土地・建物の権利形態: 事業主体非所有(建物賃貸借契約) ■建物構造: 鉄筋コンクリート造 地上3階建 ■定員: 64名 ■居室概要: 介護居室64室(個室) 20.00㎡ ■居室内の備品概要: エアコン・介護ベッド・洗面台・トイレ・カーテン・緊急コール等 ■共用施設: 食堂兼機能訓練室・浴室・ウッドテラス・応接室・健康管理室・理美容室・屋上庭園・洗面・トイレ・エレベーター等 ■開設日: 2012年3月 ■広告有効期限: 2016年9月末まで



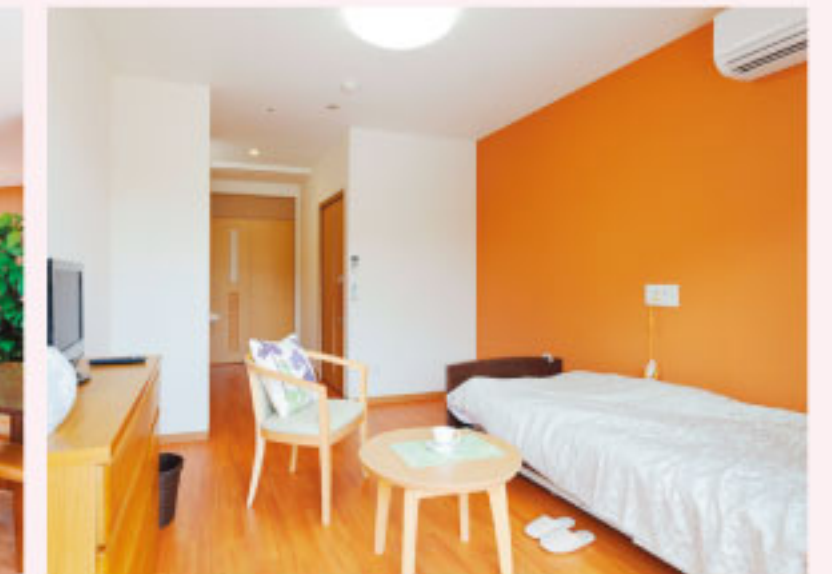
近隣の介護施設のご案内

～いつでもお近くに、木下の介護～



介護付有料老人ホーム
リアンレーヴ本町田

- 住所: 〒194-0032 東京都町田市本町田2668-1
- 交通: 小田急線「町田」駅北口より神奈川中央バス「鶴川」「野津田車庫」行にて「ひなた村」下車徒歩3分(約240m)



お一人おひとりのお身体のご状態に合わせ、様々な介護サービスをご提供します

※2016年7月現在