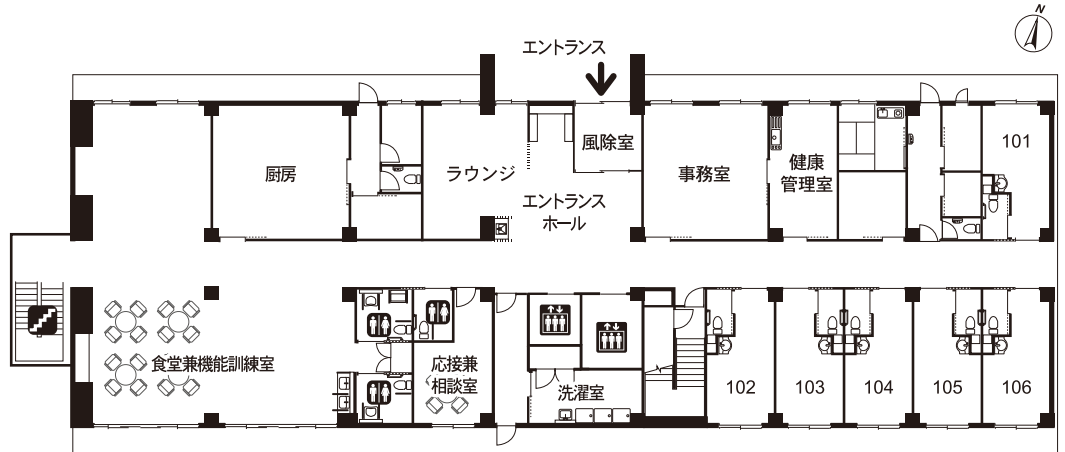


■敷地面積：1,786.55㎡ ■延床面積：1,806.21㎡ ■居室(個室)：18.00㎡ 46室

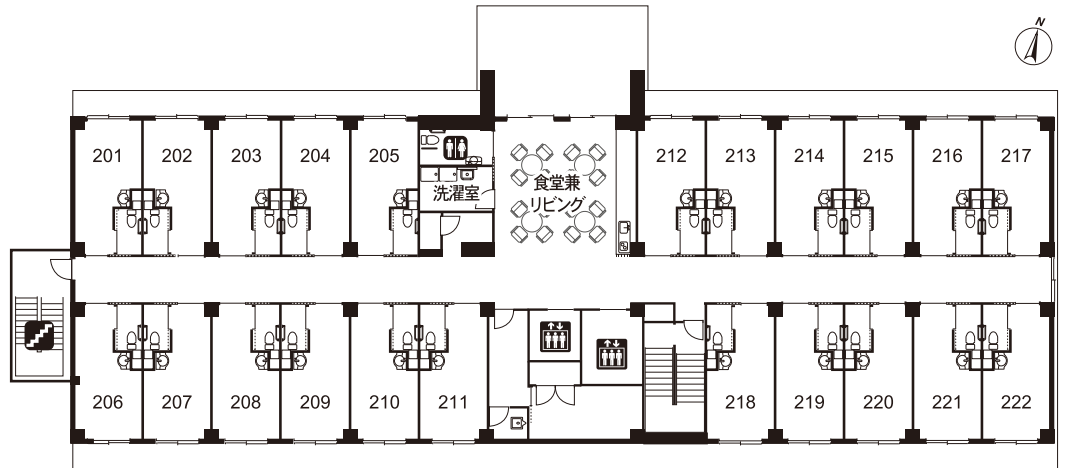
1F

- エントランス
- ラウンジ
- 食堂兼機能訓練室
- 応接兼相談室
- 健康管理室
- 居室(6室)



2F

- 食堂兼リビング
- 居室(22室)



3F

- 食堂兼リビング
- 個室
- 機械浴室
- 居室(18室)

