

参加費無料

「セミナー・イベント」のご案内

「木下の介護」では、介護の知識提供や体験機会となるセミナーやイベントを開催しております。さまざまな催しをご用意しておりますので、ぜひお気軽にご参加いただき、皆様の健康と暮らし、そしてお悩みの解決にお役立てください。

3/24(木)
14:00~14:45

予約不要

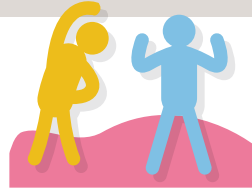
楽しくカラダを動かそう☆ 『3B体操』で健康促進

老若男女を問わず、誰でも簡単に楽しく取り組める
『3B体操』をご紹介します。



会場 介護付有料老人ホーム **リアンレーヴ川口**

【所在地】埼玉県川口市八幡木1-13-12
【アクセス】●JR京浜東北線「川口」駅東口より
国際興業バス「1107・サンテピア」行にて
「八幡木中学校入口」下車徒歩3分(約220m)



3/25(金)
11:30~13:30

要予約

ご予約受付:3/23(水)17時まで

新橋演舞場特製! 『演舞場の台所』弁当ご試食

月に一度の大人気イベント食!ホームで大好評の
新橋演舞場の特製弁当をお楽しみください。



限定
5食

会場 介護付有料老人ホーム **ライフコミュニケーション 蕨**

【所在地】埼玉県蕨市北町2-6-12
【アクセス】●JR京浜東北線「蕨」駅西口より国際興業バス「蕨市役所」下車
徒歩2分(約160m)



3/26(土)
14:00~15:00

要予約

ご予約受付:3/24(木)17時まで

名人芸を楽しむ☆ 三遊亭 鳳志『落語会』

三遊亭圓楽一門会に所属する真打が登場!
名人による噺で、新春を笑って迎えましょう。



定員
10名

会場 サービス付き高齢者向け住宅 **リアンレーヴ大宮**

【所在地】埼玉県さいたま市北区植竹町1-766-1
【アクセス】●JR線「大宮」駅より東武バス「大51・上尾駅東口」行にて
「警察学校入口」下車徒歩2分(約160m)

【出演】
落語家
三遊亭 鳳志



セミナー・イベントご参加のみ、ホームご見学のみも受け付けております。
また、ご希望の方には介護についてのお悩みなどのご相談も承ります。

裏面にも介護に役立つセミナーやイベントのご案内がございます。ぜひ、ご覧ください。

参加費無料

「セミナー・イベント」のご案内

ご興味のあるセミナー・イベントに、ぜひ、お気軽にご参加ください。

3/27 (日)
14:00~15:00

要予約

ご予約受付:3/25(金)17時まで

優雅な音色を愉しむ♪ 『ヴィオラ』演奏会

定員
5名

クラシックから歌謡曲まで、幅広いジャンルの音楽を奏でます！
優雅な音色で癒しのひと時をお楽しみください。



会場
介護付
有料老人ホーム **ライフコミュニケーション大宮北**

【所在地】埼玉県さいたま市北区別所町16-3
【アクセス】●JR高崎線「宮原」駅東口より東武バス「上尾駅」行にて
「宮原四丁目」「鈴木」下車徒歩5分(約400m)



3/27 (日)
14:00~15:00

要予約

ご予約受付:3/25(金)17時まで

美しい音色でリラックス♪ 『音楽療法』体験会

定員
10名

心地よい音色でリラックスのひと時を。
音楽による癒しの効果を体験してみませんか？



会場
介護付
有料老人ホーム **応援家族 庄和館**

【所在地】埼玉県春日部市西金野井64-24
【アクセス】●東武アーバンパークライン(野田線)「南桜井」駅
北口より徒歩9分(約700m)



3/28 (月)
14:00~15:00

要予約

ご予約受付:3/26(土)17時まで

介護予防のプロが教える 『介護予防体操教室』

定員
5名

ご自宅でも簡単！イスに座ったままできる
「健康イス体操」をご紹介します。



会場
介護付
有料老人ホーム **ライフコミュニケーション大宮東**

【所在地】埼玉県さいたま市大宮区天沼町2-150-1
【アクセス】●JR線・東武アーバンパークライン(野田線)「大宮」駅
東口より東武バス3番のりば「北浦和」行にて「天沼車庫」下車
徒歩2分(約160m)



ご見学・施設に関するお問い合わせなど、お気軽にお電話ください